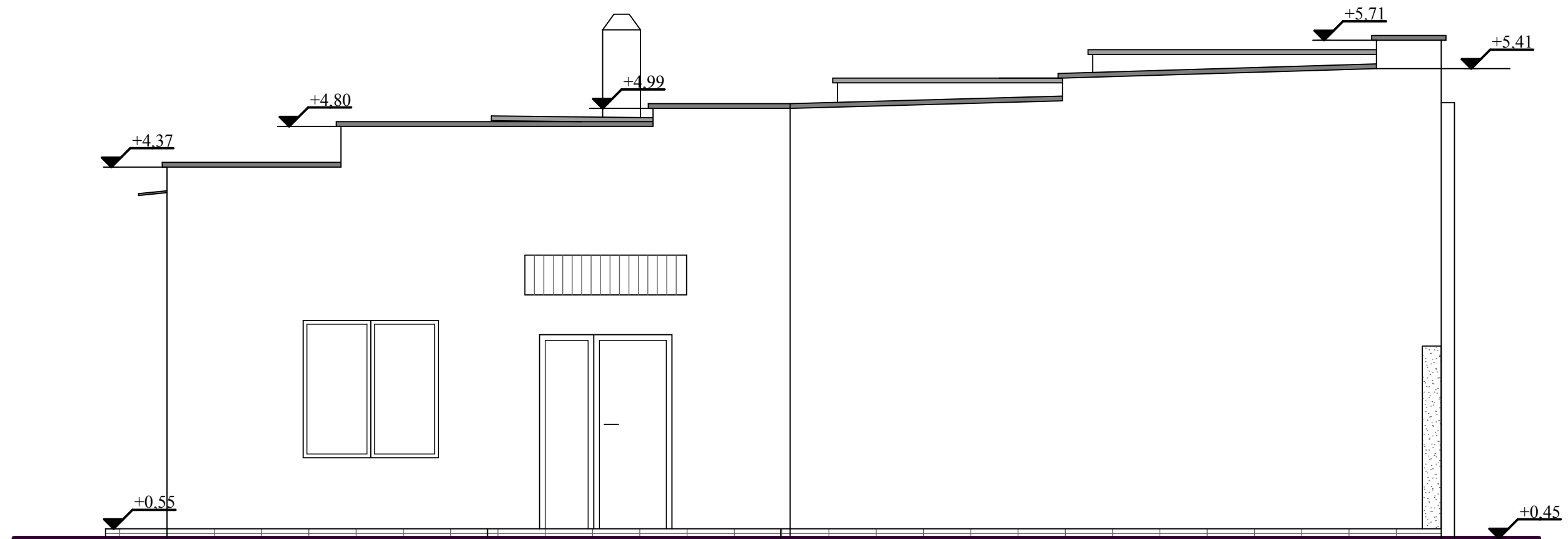


ELEWACJA PÓŁNOCNA - inwentaryzacja

skala 1:50



Obiekt: Budynek warsztatowy. Częstochowa ul. Dąbrowskiego 69, nr geod. dz. 17/21 obręb 41B.			
Temat opracowania: Projekt rozbiórki			
Treść rysunku : Elewacja północna			
Projektant : mgr inż.arch. Dorota Orłowska upr. bud. nr UAN-VIII-7342/205/93			
Skala: 1:50	Data:07.2013 r	Nr rys. 7	Podpis: