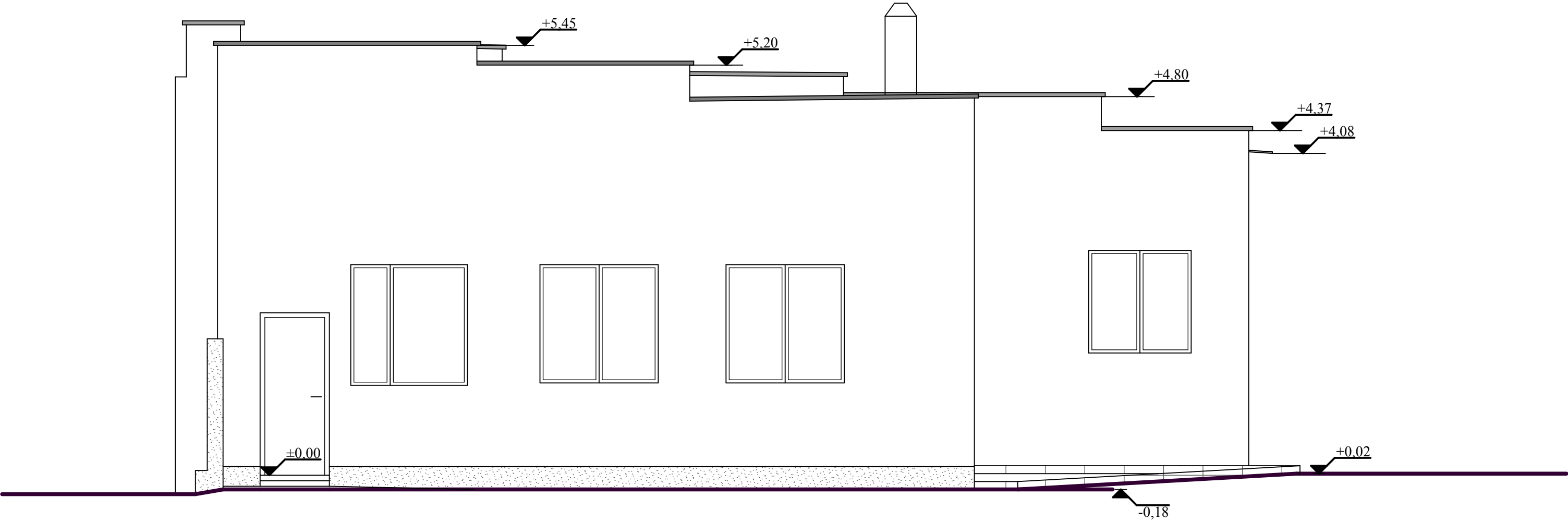


# ELEWACJA POŁUDNIOWA - inwentaryzacja

## skala 1:50



Obiekt: Budynek warsztatowy. Częstochowa ul. Dąbrowskiego 69, nr geod. dz. 17/21 obręb 41B.

Temat opracowania: Projekt rozbiórki

Treść rysunku :Elewacja południowa

Projektant : mgr inż.arch. Dorota Orłowska  
upr. bud. nr UAN-VIII-7342/205/93

Skala: 1:50

Data:07.2013 r

Nr rys.6

Podpis: