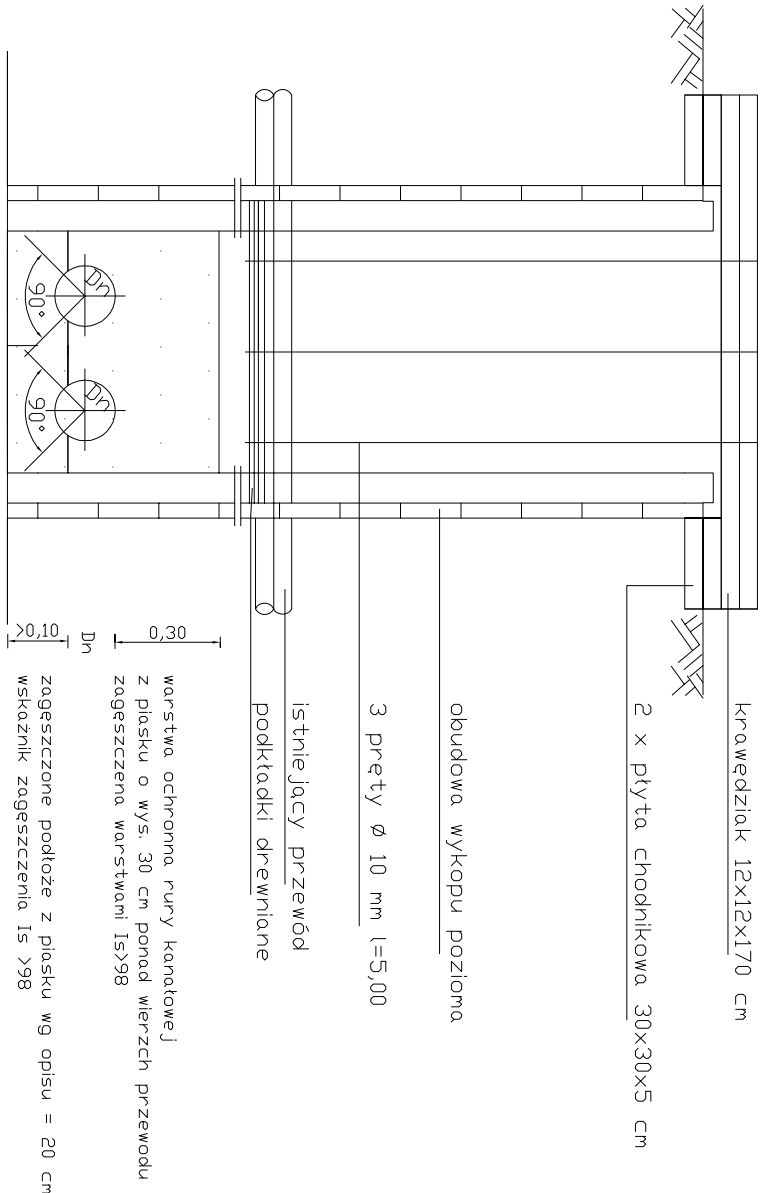
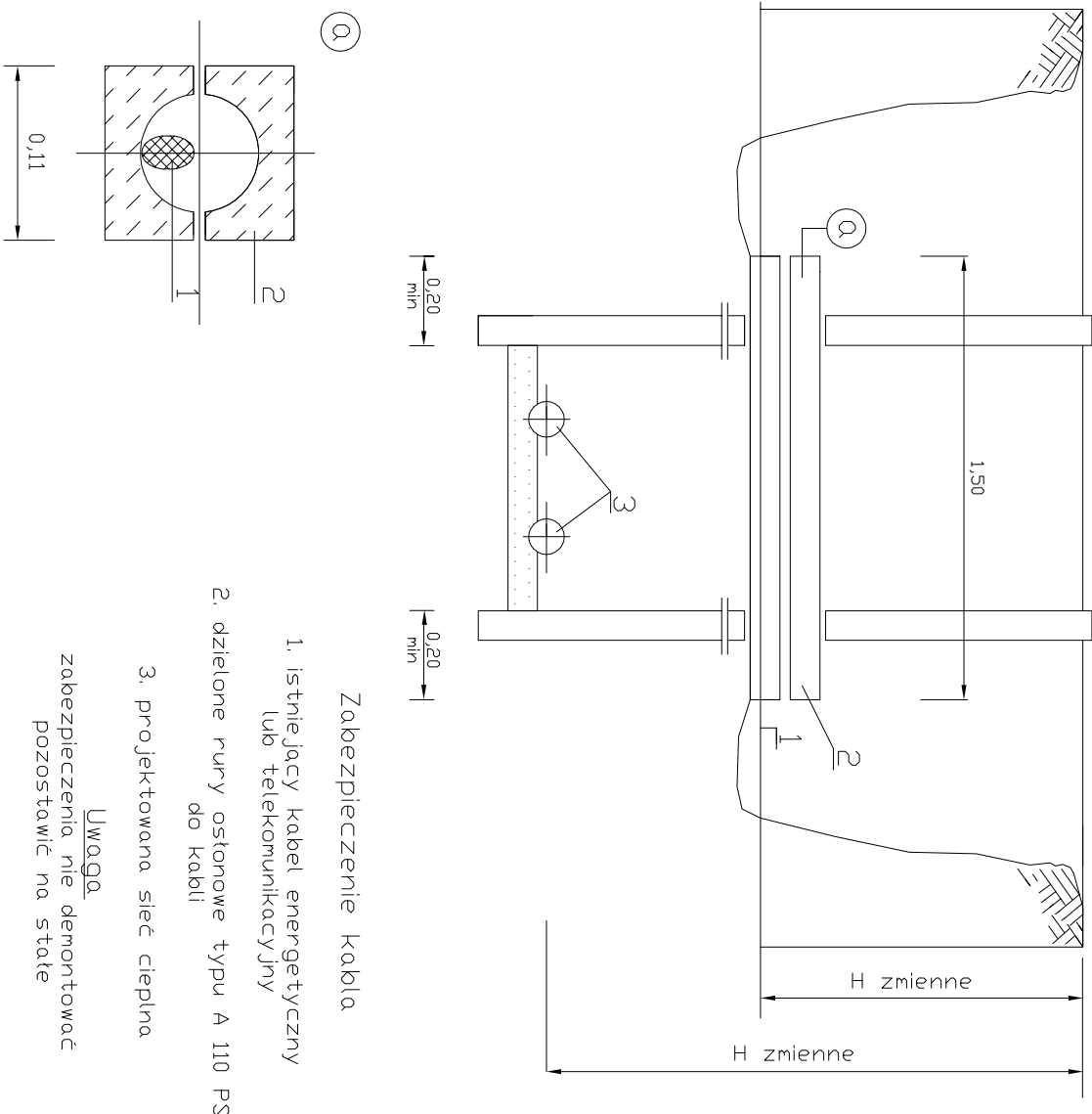


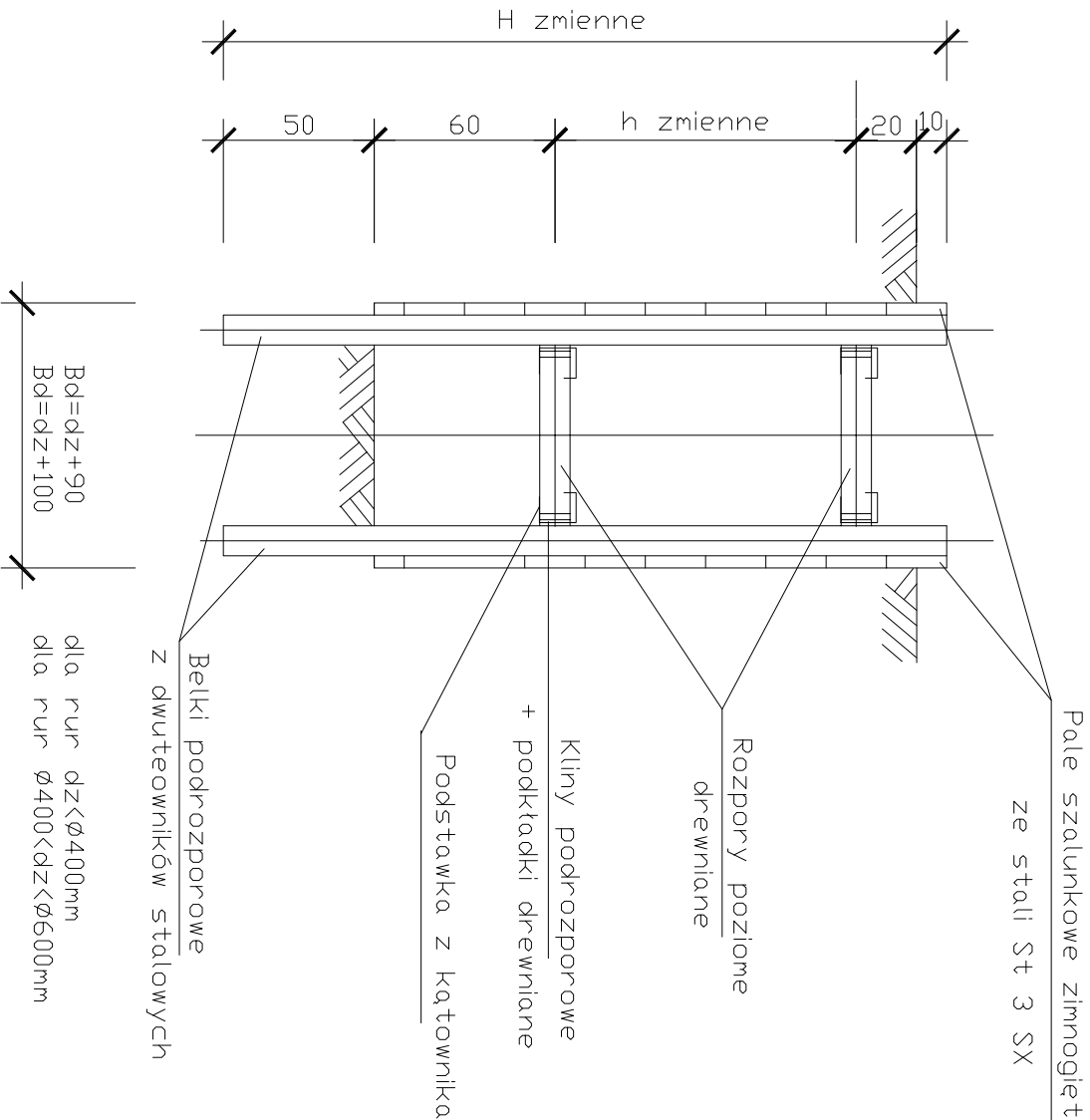
# ZABEZPIECZENIE ISTNIEJĄCYCH PRZEWODÓW WYKOP O ŚCIANACH PIONOWYCH



# ZABEZPIECZENIE KABLI W WYKOPACH



# ROZPARCIE WYKOPÓW POD RUROCIĄGI



**UWAGA:**

- PRZY WYKOPACH GŁĘBSZYCH ZASTOSOWAĆ PO TRZY ROZPORY
- WYKOPY SUCHIE, DO GŁĘBOKOŚCI 1,5m W GRUNTACH SPÓISTYCH DRAZ DO 1,0m W POZOSTAŁYCH GRUNTACH MOŻNA WYKONYWAĆ BEZ OBUŁOWY, O ŚCIANACH PIONOWYCH.

DREWNO K21  
STAL St3SX  
ELEKTRODY EA

<b>Piotr Osieka</b> Pracownia Projektowa		ul. Rokoniwicka 20b 60-111 Poznań tel. (60) 8222-939, faks (60) 8223-483 e-mail: p.osieka@ppl	
INWESTOR Uniwersytet im. Adama Mickiewicza w Poznaniu 61-712 Poznań, ul.H.Wienawskiego1		INWESTYCJA Przyłącze sieci ciepłej dla nowych obiektów sportowych UAM w Poznaniu, kampus Morosko, ul. Zogajnikowa	
RYSUJEK DRAWMG Zabezpieczenie istniejących przewodów – wykop o ścianach pionowych Zabezpieczenie kabli w wykopach Rozparcie wykopów pod rurociągi		DATA 31.08.2015	
PROJEKTOWAŁ DESIGNED	PIOTR OSIEKA	NR PROJ.	
OPRACOWAŁ DRAWN		NR PROJ. KLIENIA	
		SKALA SCALE	— — —
SPRAWDZIŁ	TOMASZ WOŹNIAK		