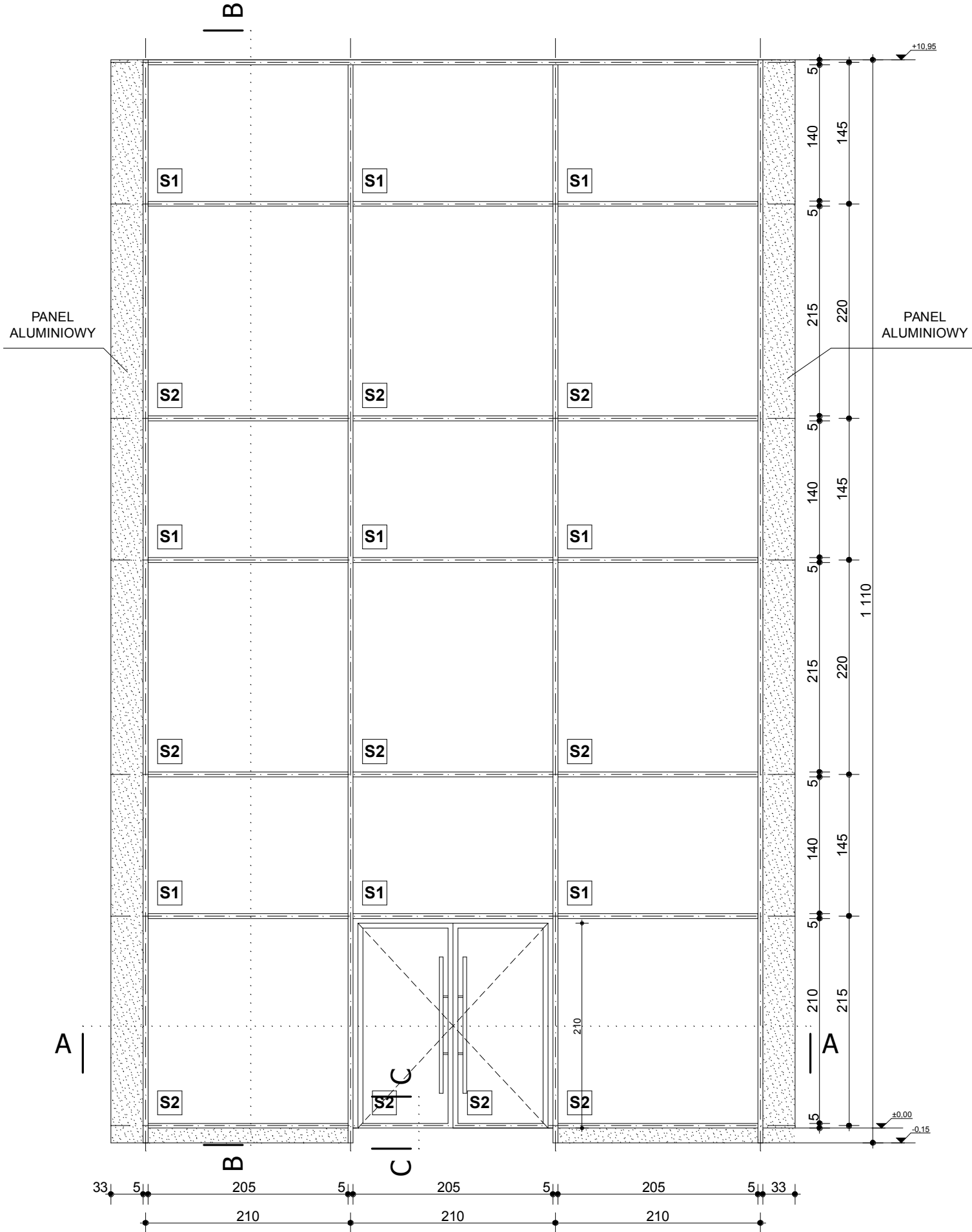
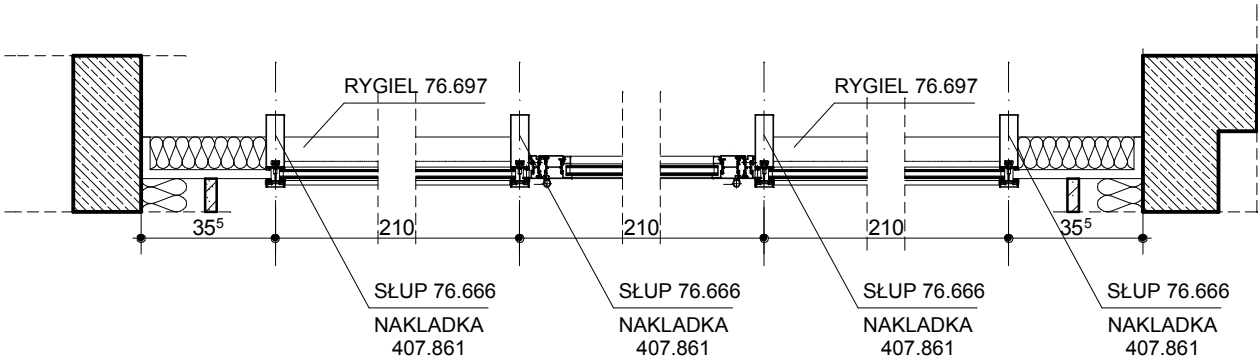


PRZEKRÓJ B - B

PRZEKRÓJ C - C



WIDOK 1:50



PRZEKRÓJ A - A

PROFILE
76.666 - 50 x 140
76.697 - 50 x 95

	ROZBUDOWA WYDZIAŁU PEDAGOGICZNO-ARTYSTYCZNEGO UAM W KALISZU		
INWESTYCJA			
ADRES	KALISZ UL. NOWY ŚWIAT 28-30		
INWESTOR	UNIWERSYTET ADAMA MICKIEWICZA W POZNANIU 61-712 POZNAŃ UL. WIENIAWSKIEGO 1		
BRANŻA	ARCHITEKTURA		
TREŚĆ RYS.	DETAL DO ZESTAWIENIA STOLARKI - FASADA S3		
	ZESPÓŁ PROJEKTOWY		
GL.PROJEKTANT	MGR INŻ. ARCH. JACEK BUŁAT	UPR. 47/85/PW	STADIUM
PROJEKTANT	MGR INŻ. ARCH. PAWEŁ ŚWIERKOWSKI		PW
	MGR INŻ. ARCH. ADAM BŁASZCZYK		DATA 06.2006
OPRACOWAŁ	MGR INŻ. ARCH. RENATA KICIŃSKA		SKALA 1 : 20
SPRAWDZAJĄCY	MGR INŻ. ARCH. MARCIN SIADEK	UPR. 7131/3/P/2002	1 : 50
 autorska pracownia architektoniczna 60-114 Poznań ul. Śmielowska 63 tel./fax (+48-61) 835 03 73			NR RYS.
			E.4.D