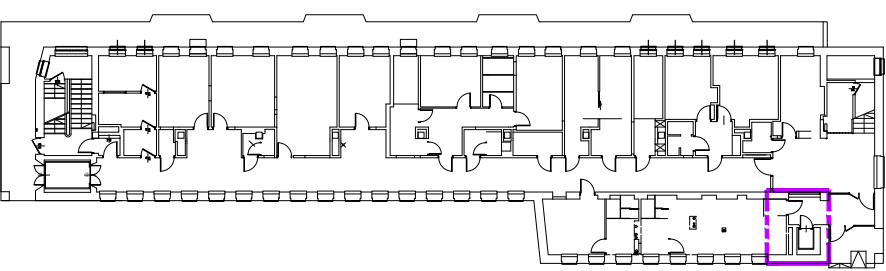


- OZNACZENIA:
- ROBOTY BUDOWLANE**
- ściany adaptowane
  - ▨ ściany do rozbiórki/przekucia
  - ▨ ściany projektowane murowane
  - ▨ ściany projektowane szkieletowe
  - ▨ projektowane elementy żelbetowe
  - ▨ izolacje termiczne
- INSTALACJE SANITARNE**
- ✦ Pw piony wodociągowe
  - ✦ Pk piony kanalizacyjne
  - ✦ Rs rury spustowe
  - ✦ Pg piony gazowe
  - ✦ wpusty podłogowe
  - ☐ przewody wentylacji grawitacyjnej
  - ☐ WM wentylatory na przewodach
  - ☐ WM wentylatory samodzielne
  - ☐ anemostaty ścienna
  - ☐ anemostaty sufitowe
  - ✦ Pco piony główne co
  - grzejniki
- INSTALACJE ELEKTRYCZNE**
- ZK ☐ złącza kablowe elektryczne
  - TG ☐ tablice główne i administracyjne
  - TL ☐ tablice licznikowe
  - piony instalacyjne elektryczne

Instalacje – oznaczenia

rodzaj instalacji	istniejące	do demontażu	projektowane
kanalizacja sanitarna	—	— " —	—
woda zimna użytkowa	—	— " —	—
woda zimna pożarowa	—	— " —	—
woda ciepła użytkowa	—	— " —	—
woda ciepła recyrkulacyjna	—	— " —	—

lokalizacja zakresu robót w obiekcie



FUNKCJA	IMIĘ,NAZWISKO/SPECJALNOŚĆ	NR UPRAWN.	DATA	PODPIS	
PROJEKTOWAŁ:	mgr inż. Anna Zwirowska-Folga instalacje i sieci sanitarne	WP/0367/P00K/09	07.2015		
OPRACOWAŁ:	mgr inż. Anna Zwirowska-Folga instalacje i sieci sanitarne	WP/0367/P00K/09	07.2015		
SPRAWDZIŁ:	mgr inż. Beata Gowin instalacje i sieci sanitarne	SLK/1239/PWOS/06	07.2015		
PROJEKT:	Przebudowa szybu i zabudowa dźwigu szpitalnego				
OBIEKT:	Pawilon III Szpitala Powiatowego w Oświęcimiu				
BRANŻA:	instalacje sanitarne				
SKALA:					STADIUM
					NR PROJEKTU:
1 : 50	Przebudowa inst. wodno-kanalizacyjnej				NR RYS.
	A-201516				ISO 1