

OZNACZENIA:

ROBOTY BUDOWLANE

- ściany adaptowane
- ▨ ściany do rozbiórki/przekucia
- ▨ ściany projektowane murowane
- ▨ ściany projektowane szkieletowe
- ▨ projektowane elementy żelbetowe
- ▨ izolacje termiczne

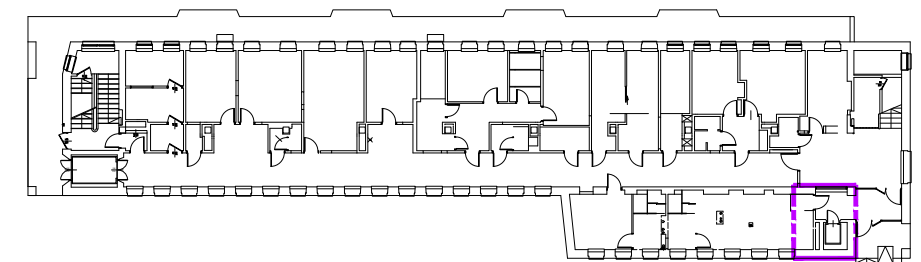
INSTALACJE SANITARNE

- ✦ Pw pionowy wodociągowy
- ✦ Pk pionowy kanalizacyjny
- ✦ Rs rury spustowe
- ✦ Pg pionowy gazowy
- ✦ wpusty podłogowe
- ▨ przewody wentylacji grawitacyjnej
- ▨ WM wentylatory na przewodach
- ▨ WM wentylatory samodzielne
- ✦ anemostaty ścienne
- ✦ anemostaty sufitowe
- ✦ Pco pionowe główne co
- grzejniki

INSTALACJE ELEKTRYCZNE

- ZK złącza kablowe elektryczne
- TG tablice główne i administracyjne
- TL tablice licznikowe
- ✦ pionowe instalacyjne elektryczne

lokalizacja zakresu robót w obiekcie



FUNKCJA	IMIE, NAZWISKO / SPECJALNOŚĆ	NR UPRAWN.	DATA	PODPIS	PPU ARCHiS 32-602 OŚWIECIM, BEMA 10b/2	
PROJEKTOWAŁ:	arch. Ryszard Świątek architektoniczna	49/M/84	04.2015			
OPRACOWAŁ:	arch. Ryszard Świątek architektoniczna	49/M/84	04.2015		STADIUM NR PROJEKTU: NR RYS.	
SPRAWDZIŁ:	arch. Mirosław P. Sowiński architektoniczna	MPWA/0914/2010	04.2015			
PROJEKT:	Przebudowa szybu i zabudowa dźwigu szpitalnego					PW
OBIEKT:	Pawilon III Szpitala Powiatowego w Oświęcimiu					
BRANŻA:	architektoniczno-budowlana					
SKALA:	1:50 Rzut przyziemia					A-201516 A01