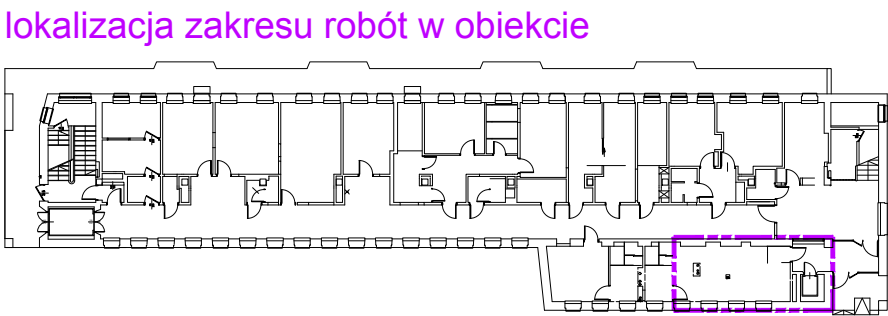


- OZNACZENIA:**
OZNACZENIA OGÓLNE
--- zakres objęty projektem przebudowy
- ROBOTY BUDOWLANE**
— ściany adaptowane
[diagonal lines] ściany do rozbiórki/przekucia
[cross-hatch] ściany projektowane murowane
[wavy lines] ściany projektowane żelbetowe
[grid pattern] ściany projektowane szkieletowe
[wavy lines] izolacje termiczne
— izolacje przeciwwilgociowe/inne
- - - inne do rozbiórki i demontażu
- STOLARKA BUDOWLANA**
[door symbol] drzwi istniejące — do demontażu
[door symbol] drzwi istniejące — adaptowane
[door symbol] drzwi projektowane
[window symbol] okna istniejące — do demontażu
[window symbol] okna istniejące — adaptowane
[window symbol] okna projektowane



FUNKCJA	IMIĘ, NAZWISKO / SPECJALNOŚĆ	NR UPRAWN.	DATA	PODPIS	PPU ARCHiS 32-602 OŚWIECIM, BEMA 10b/2	
PROJEKTOWAŁ:	arch. Ryszard Świętek architektoniczna	49/M/84	06.2015			
OPRACOWAŁ:	arch. Ryszard Świętek architektoniczna	49/M/84	06.2015			
SPRAWDZIŁ:	arch. Piotr Sowiński architektoniczna	MP01A/094/2010	06.2015			
PROJEKT:	Przebudowa szybu i zabudowa dźwigu szpitalnego					
OBIEKT:	Pawilon III-B Szpitala Powiatowego w Oświęcimiu					
BRANŻA	architektoniczno-budowlana			STADIUM	PW	
SKALA:	1 : 50 Rzut parteru (±0,00m)			NR PROJEKTU:	A-201516	
				NR RYS.	A02	