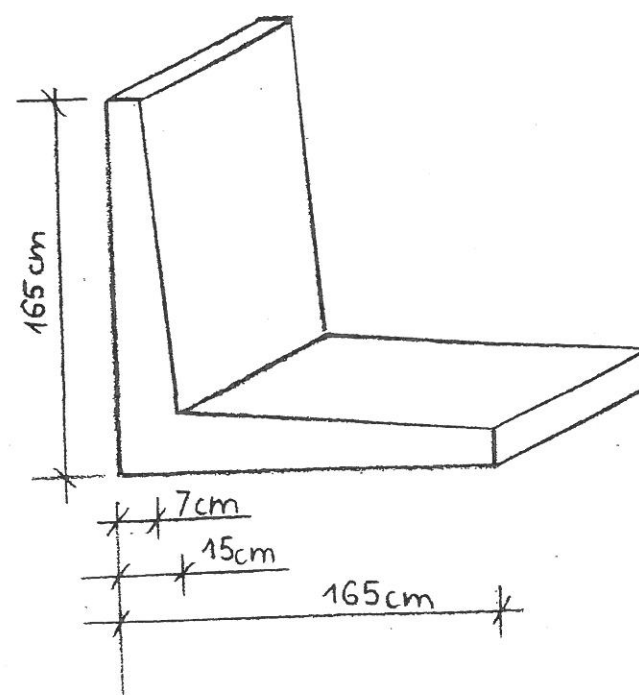
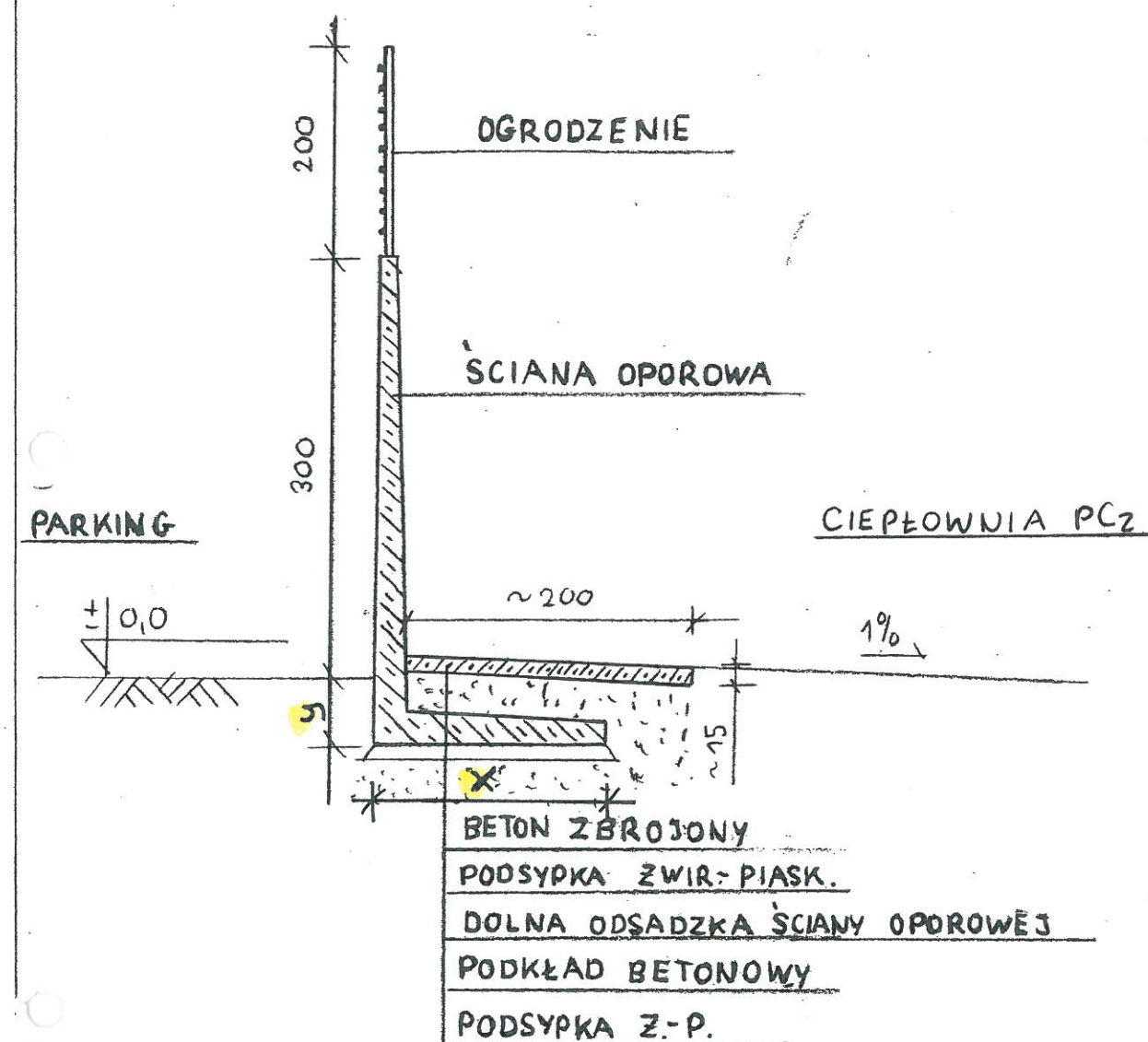


WARSZTAT

SKŁAD OPAŁU  
(MIAŁ WĘGLOWY)



INWESTOR Politechnika Częstochowska ul. Dąbrowskiego 69	Nr Rysunku 1
OBIEKT Kotłownia Centralna PCz ul. Akademicka 1 dz.nr 22/1 23/2 km 42b	BRANŻA Budowlana
NAZWA Wiata składu opału	DATA luty 2011r
OPRACOWAŁ mgr inż. Krzysztof Krzemiński	PODPIS <i>Krzysztof Krzemiński</i>
STAN ISTNIEJĄCY	SKALA 1:100



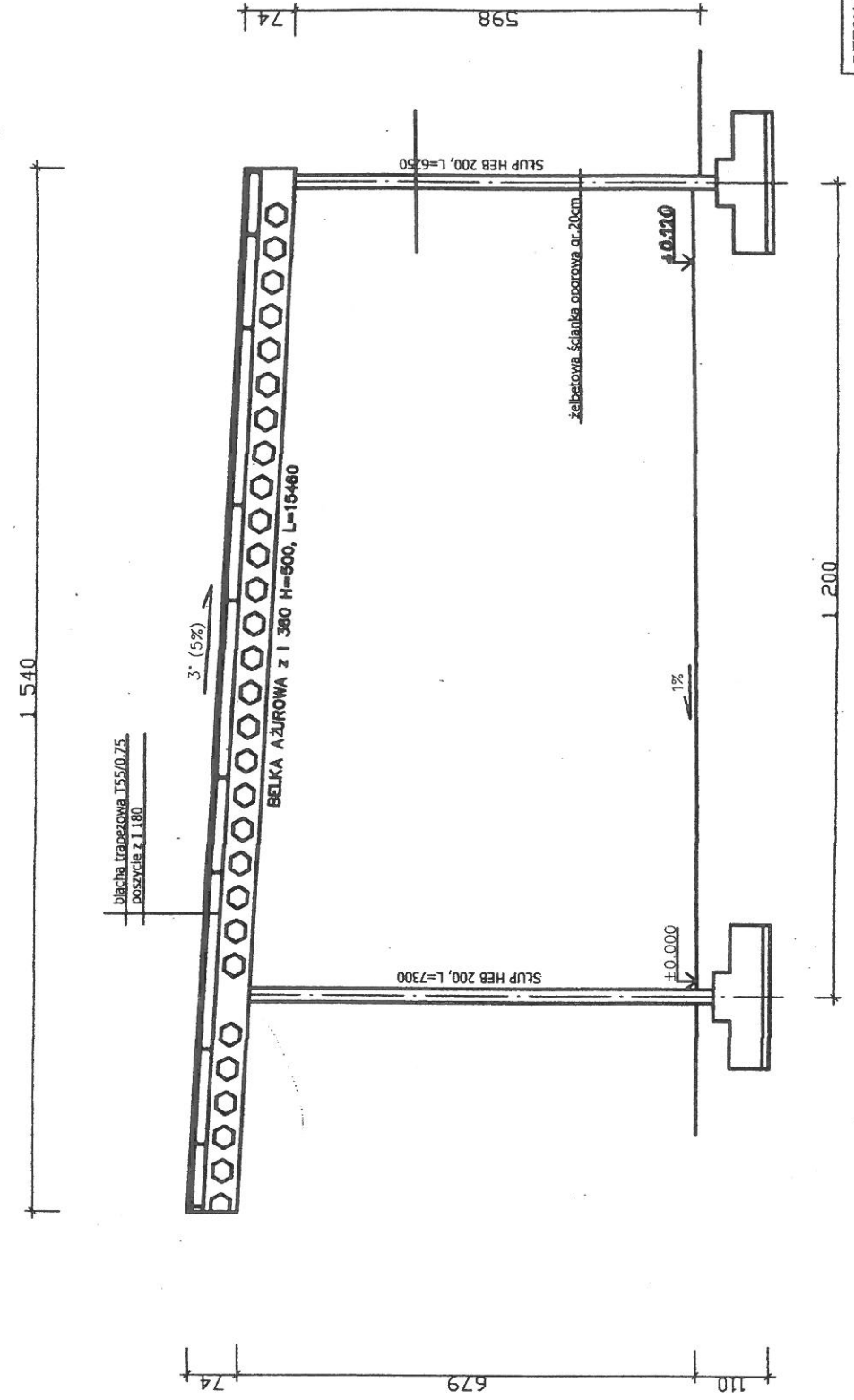
#### UWAGI

wartości : klasa betonu,  
zbrojenie, przekrój,  
"x" i "y" wg  
projektu konstrukcyjnego

#### KONCEPCJA

INWESTOR Politechnika Częstochowska ul. Dąbrowskiego 69	Nr Rysunku 3
OBIEKT Kotłownia Centralna PCz ul. Akademicka 1 dz.nr 22/1 23/2 km 42b	BRANŻA Budowlana
NAZWA Ściana oporowa	DATA luty 2011r
OPRACOWAŁ mgr inż. Krzysztof Krzemiński	PODPIS <i>Krzysztof Krzemiński</i>
STAN PROJEKTOWANY-przekrój	SKALA 1:100

C-C 6

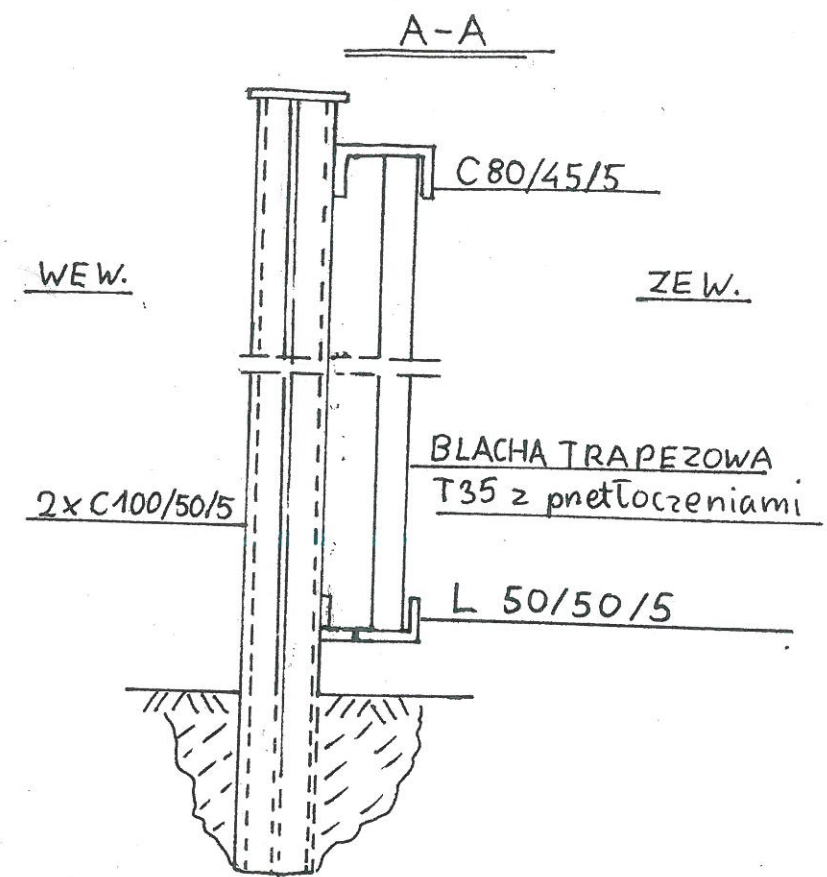
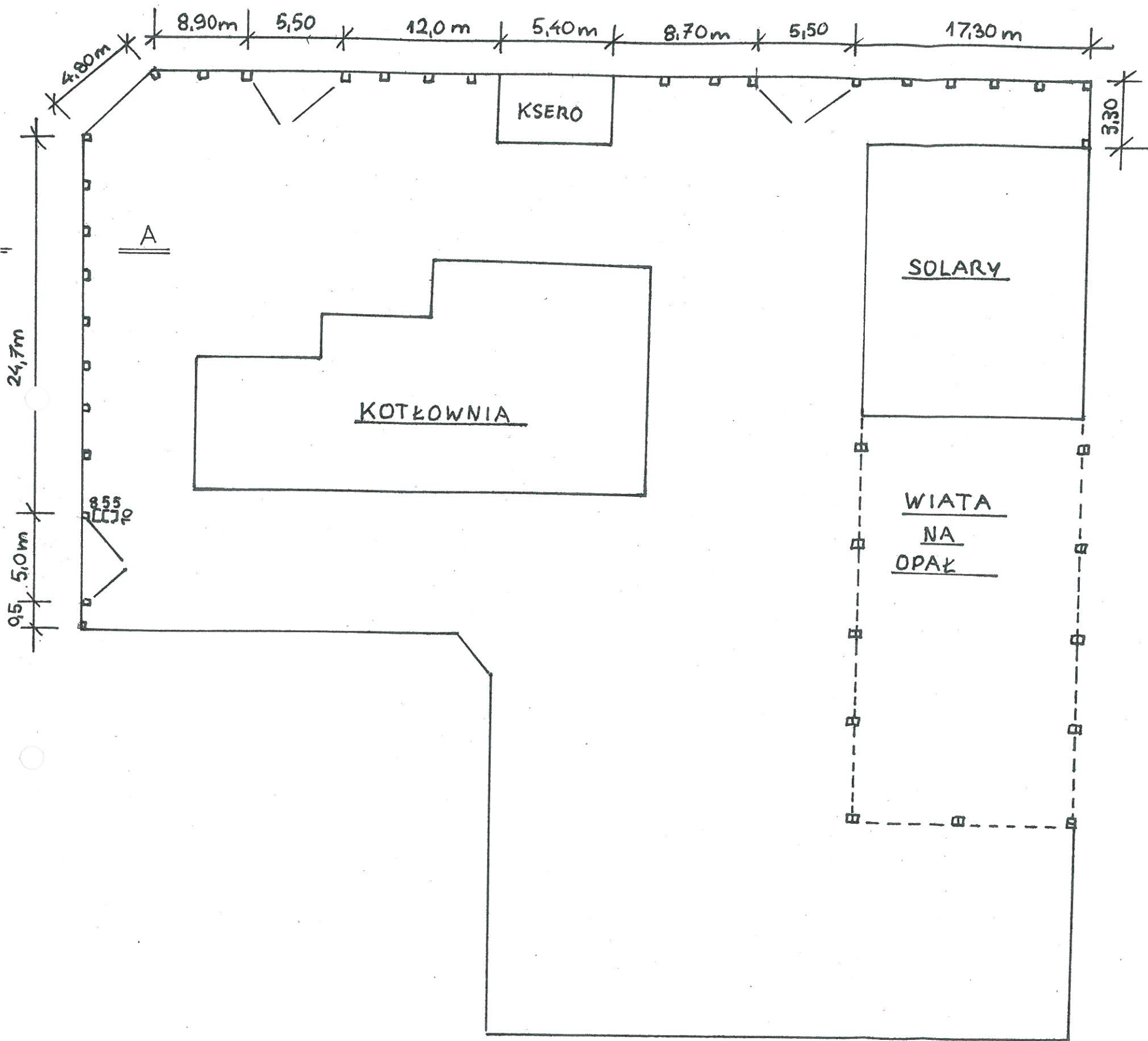


Uwagi: 1. Fundamenty zgodnie z rysunkiem szczegółów.  
2. Poziom posadowienia fundamentów -1.100.  
3. Poziom ±0.000=255.75.

BETON B20 STAL 34GS # STAL S10S # STAL kształt S13S		23
STAN ISTNIEJĄCY		NR RYSUNKU 8
INWESTOR: POLITECHNIKA CZĘSTOCHOWSKA CZĘSTOCHOWA, UL. JABŁONOWSKIEGO		BRANŻA: BUDOWLANA
OBIEKT: KOTŁOWNIA CENTRALNA POLITECHNIKI CZĘSTOCHOWSKIEJ CZĘSTOCHOWA, UL. AKADEMICKA 1, dz.nr 22/1 i 23/2		DATA: październik 2005
NAZWA: WIATA SKŁADU DPACU - KONSTRUKCJA WSPORCZA DLA KOLEKTORÓW SŁONECZNYCH		PODPIS: [Signature]
PROJEKTANT: mgr inż. MACIEJ KUŚ		upr. bud. nr 151/00/VZ
SPRAWDZAJĄCY: mgr inż. HAREK MŁYNARZYK		upr. bud. nr 471/84/91
NAZWA RYS: PRZEMK 6J C-C		SKALA: 1:100

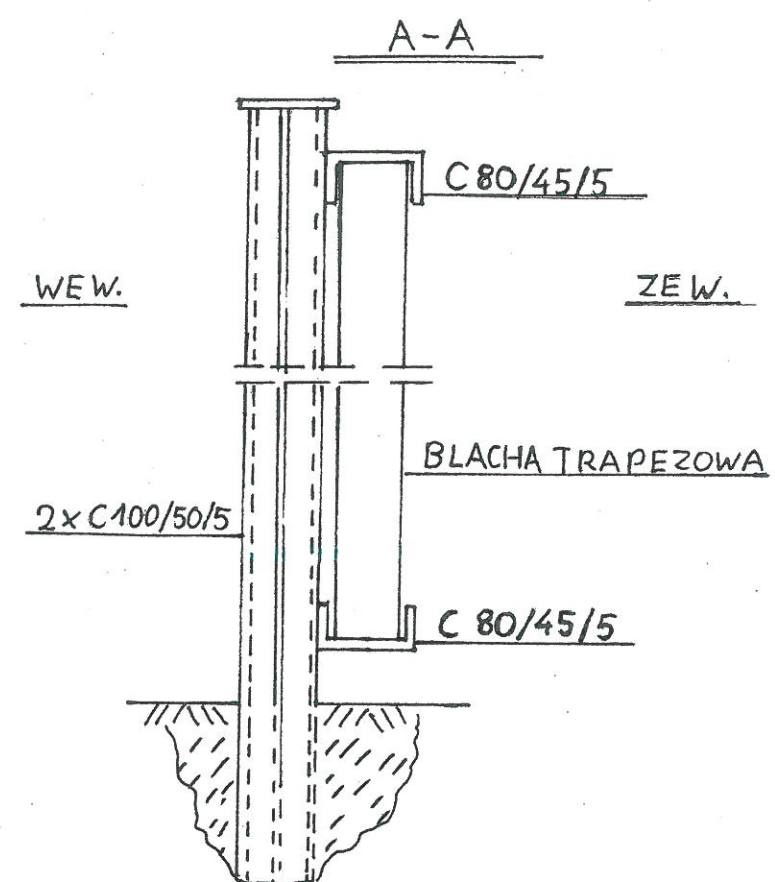
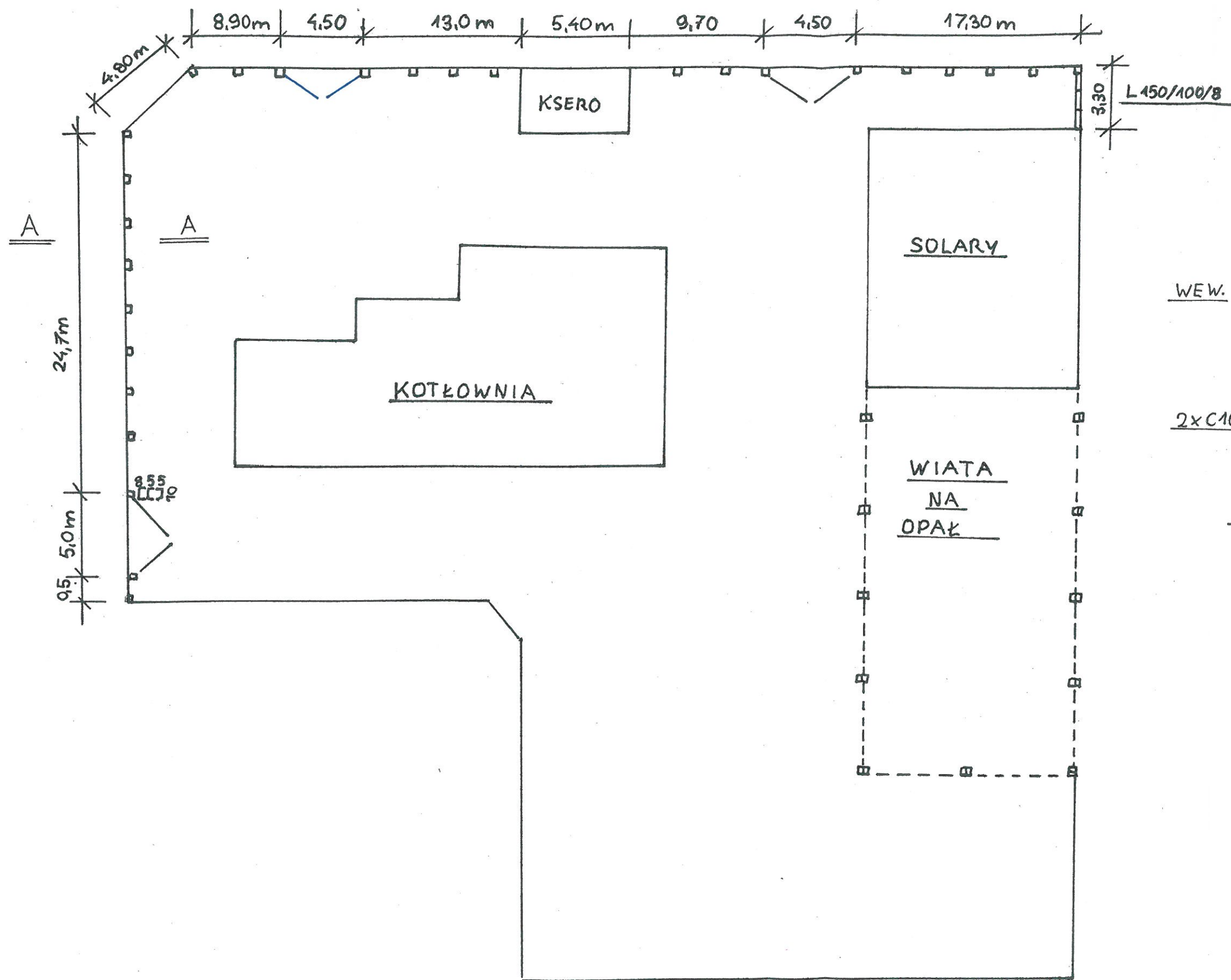






ZAŁĄCZNIK 2

STAN PROJEKTOWANY	
OPRACOWAŁ	Krzysztof Krzemiński
DATA	GRUDZIEŃ 2015
SKALA	



# ZAŁĄCZNIK 2

STAN ISTNIEJĄCY	
OPRACOWAŁ	Krzysztof Krzemiński
DATA	GRUDZIEŃ 2015
SKALA	