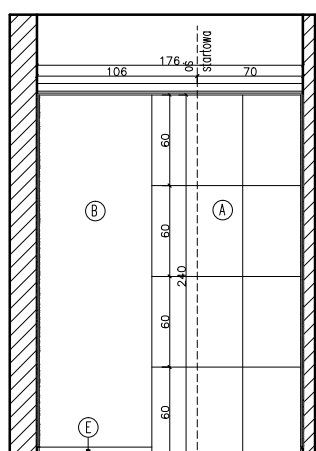
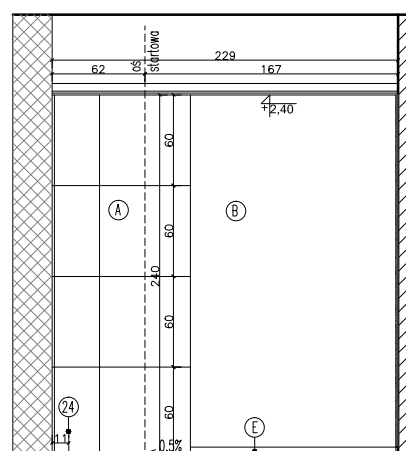
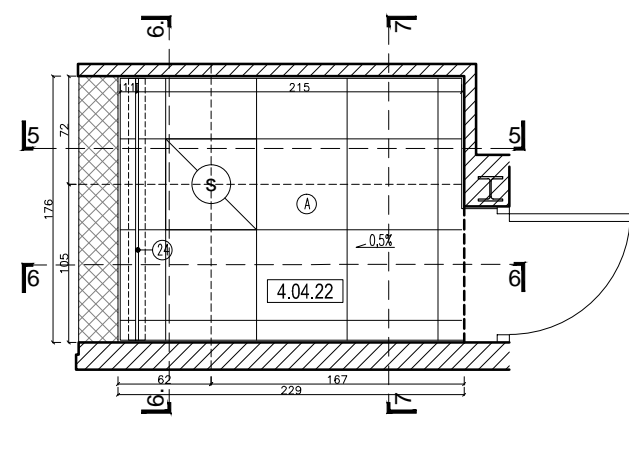
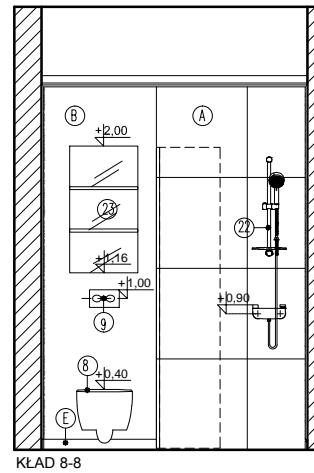
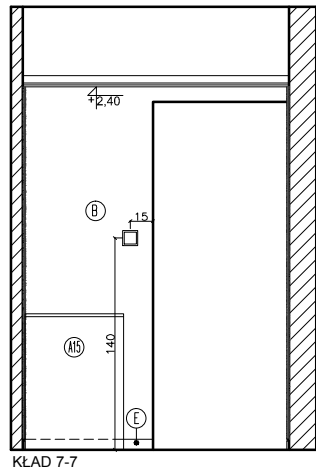
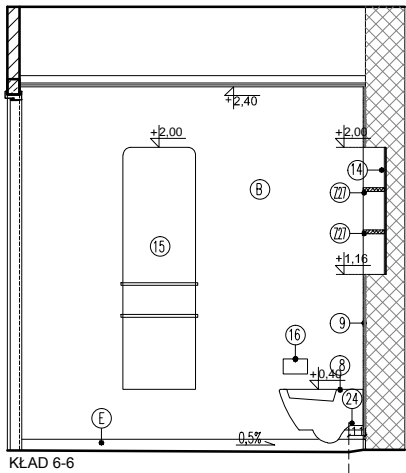
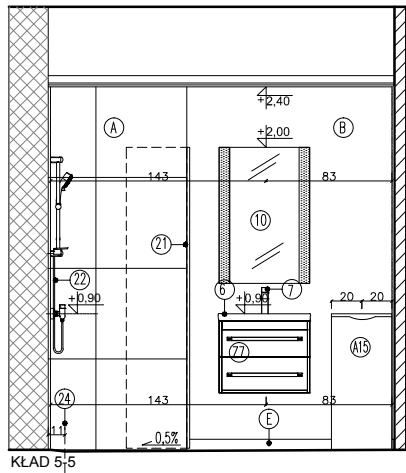
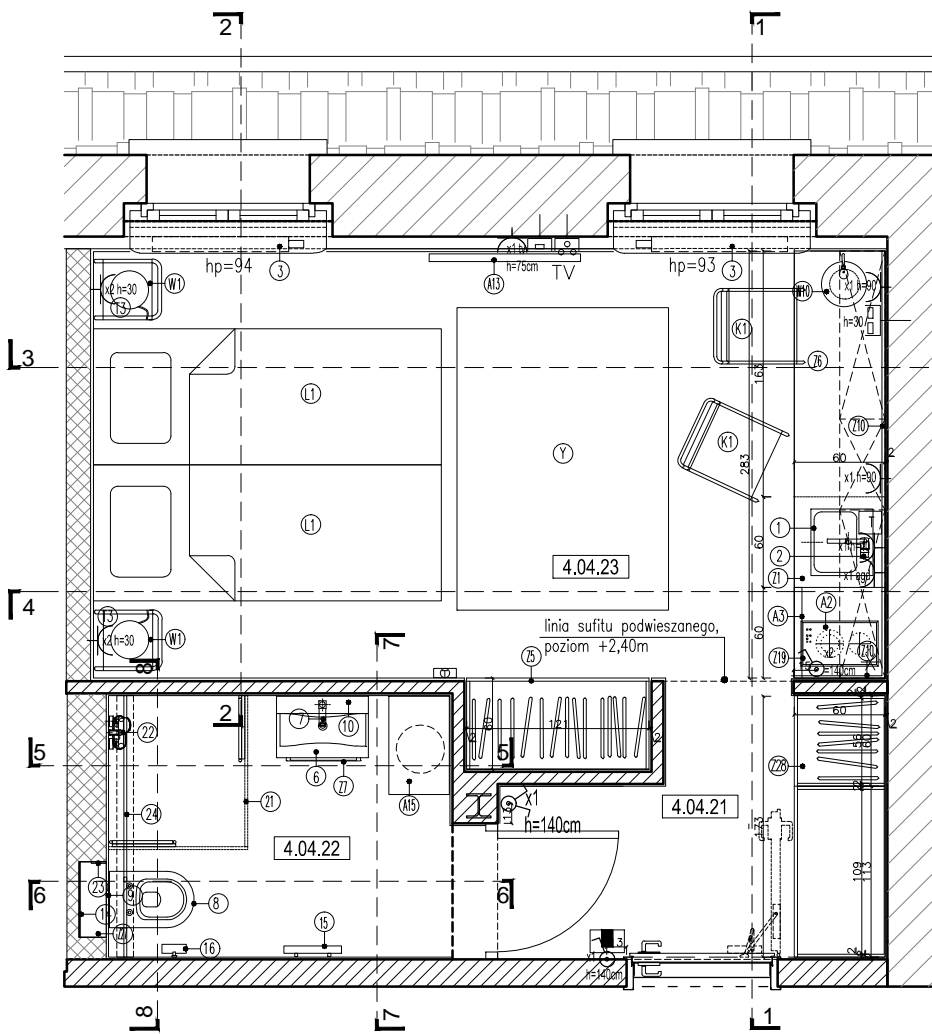
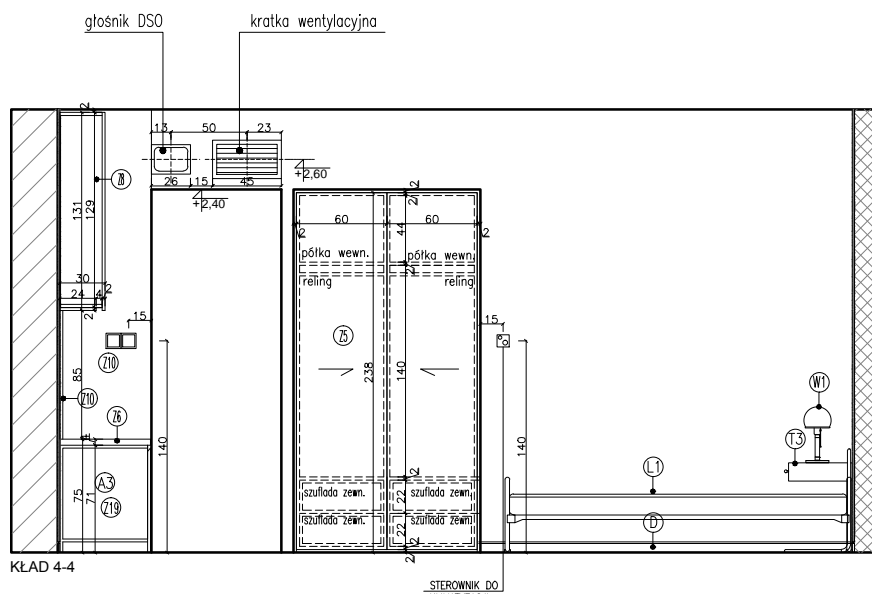
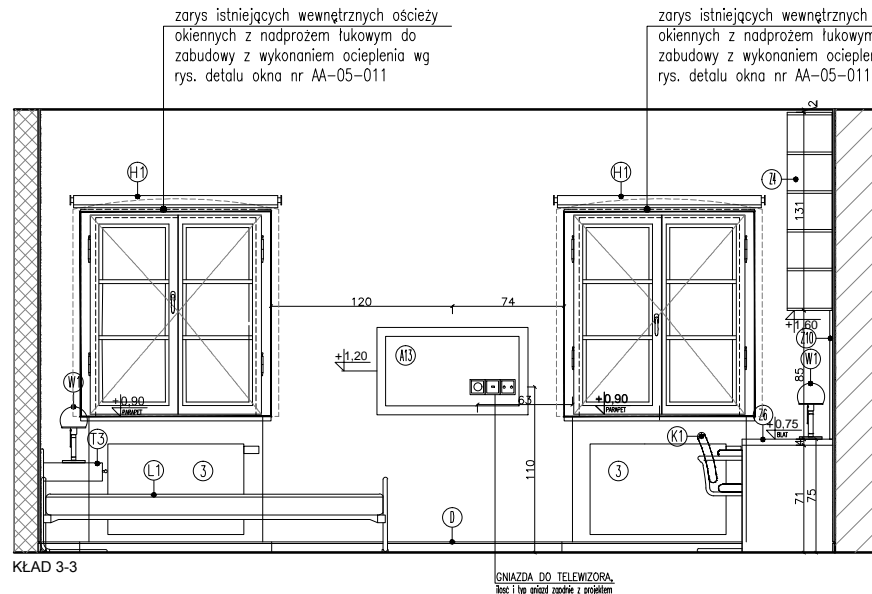
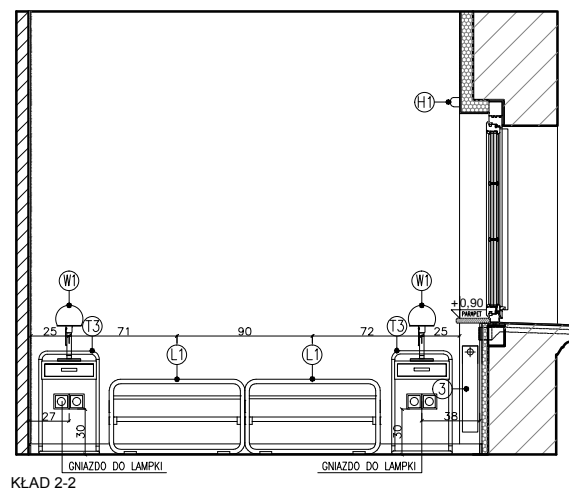
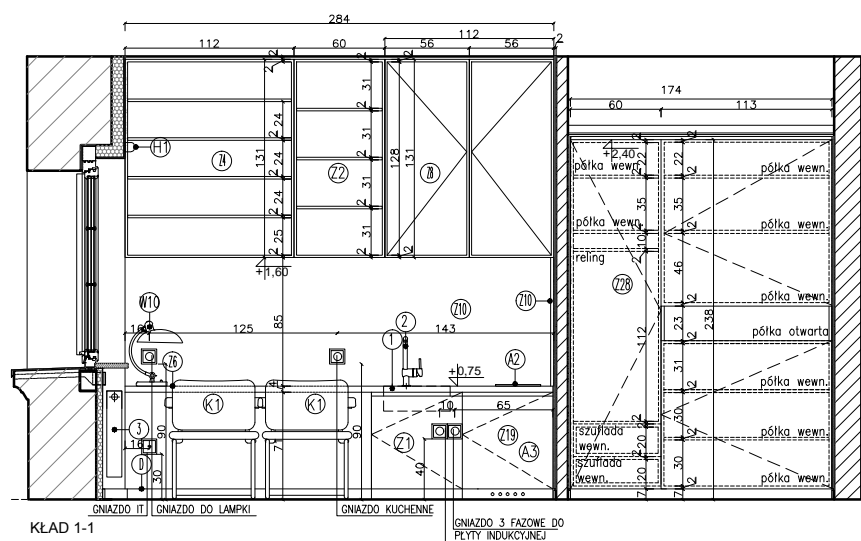


POKÓJ TYPU L1 - POKÓJ DWUOSOBOWY, O PODWYŻSZONYM STANDARDZIE



POKÓJ TYP L1
POZIOM +4:
4.04.23,

UWAGA:

OPIS WYJAŚNIAJĄCY SYMBOLE NUMEROWE I LITEROWE WG RYS. AA-15-018

UWAGI:

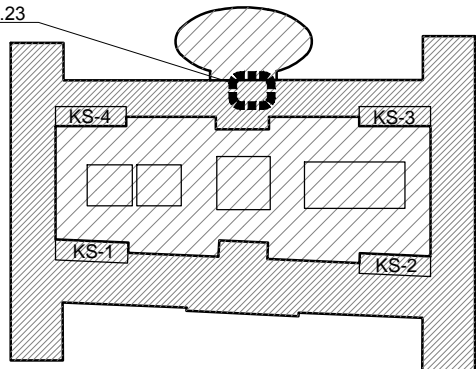
- PRZED WYKONANIEM MEBLI NALEŻY WSZYSTKIE WYMIARY SPRAWDZIĆ NA BUDOWIE. WYMIAR MEBLI ZMIENNY W ZALEŻNOŚCI OD TYPU POKOJU
- WSZYSTKIE WZORY, RODZAJE ZASTOSOWANEGO MATERIAŁU NALEŻY PRZEDSTAWIĆ DO AKCEPTACJI ARCHITEKTA I INWESTORA
- WSZYSTKIE ELEMENTY WYKOŃCZENIA, MATERIAŁY POD WZGLĘDEM ESTETYCZNYM MUSZĄ BYĆ SPÓJNE ZE SOBĄ.
- WSZYSTKIE RYSUNKI WARSZTATOWE MEBLI INDYWIDUALNYCH MUSZĄ BYĆ PRZEDSTAWIONE DO AKCEPTACJI ARCHITEKTA I INWESTORA
- WSZYSTKIE RYSUNKI WARSZTATOWE MEBLI WCHODZĄCE W SKŁAD WYPOSAŻENIA DLA OSÓB NIEPEŁNOSPRAWNYCH MUSZĄ BYĆ ZATWIERDZONE PRZEZ PEŁNOMOCNIA REKTORA UAM DS. STUDENTÓW NIEPEŁNOSPRAWNYCH
- WYMIAR PŁYTKI STARTOWEJ PODANY JEST OD ŚCIANY SUROWEJ
- WYMIAR ROZMIESZCZENIA ASORTYMENTU PODANY JEST OD ŚCIAN WYKOŃCZONYCH
- UKŁADANIE PŁYTEK ROZPOCZĄĆ NA POSADZCE OD PŁYTKI STARTOWEJ ZAZNACZONEJ NA RZUCIE POSADZEK
- FUGI PŁYTEK ŚCIENNYCH PRZECHODZĄ ZGODNIE Z UKŁADEM PŁYTEK NA POSADZCE
- NA ŚCIANACH I POSADZCE ZASTOSOWAĆ FUGĘ WODOODPORNĄ Z CEMENTU GLINKOWEGO, ODPORNĄ NA ZABRUDZENIA I TWORZENIE SIĘ OSADÓW WAPIENNYCH ORAZ NA PRZENIKANIE WODY ORAZ ROZWÓJ PLEŚNI I MIKROORGANIZMÓW, O JEDNOLITYM I TRWAŁYM KOLORZE O DUŻEJ ELASTYCZNOŚCI, GRUBOŚCI 2-3MM, KOLOR DOPASOWAĆ DO KOLORU PŁYTEK
- PRZED PRZYSTĄPIENIEM DO PRAC WSZYSTKIE WYMIARY SPRAWDZIĆ NA BUDOWIE
- MONTAŻ DRZWI NASTĘPUJE PO WYKONANIU OKŁADZIN
- LISTWA WYKOŃCZENIOWA (FLIZA) DO PŁYTEK CERAMICZNYCH WYKONANA ZE SZCZOTKOWANEJ STALI NIERDZEWNEJ. LISTWA ZAKOŃCZENIOWA WYS. 10 MM, MONTAŻ POD PŁYTKĄ CERAMICZNĄ

UWAGA:

- PRZED WYKONANIEM MEBLI NALEŻY WSZYSTKIE WYMIARY SPRAWDZIĆ NA BUDOWIE
- WSZYSTKIE WZORY, RODZAJE ZASTOSOWANEGO MATERIAŁU NALEŻY PRZEDSTAWIĆ DO AKCEPTACJI ARCHITEKTA
- WSZYSTKIE ELEMENTY WYKOŃCZENIA, MATERIAŁY POD WZGLĘDEM ESTETYCZNYM MUSZĄ BYĆ SPÓJNE ZE SOBĄ.
- WSZYSTKIE RYSUNKI WARSZTATOWE MEBLI INDYWIDUALNYCH MUSZĄ BYĆ PRZEDSTAWIONE DO AKCEPTACJI ARCHITEKTA

Schemat obiektu

Pokój typu L1 - 4.04.23



POZIOMY BUDYNKU	
+16,25 = 82,95 m.n.p.m.	+5
+12,97 = 79,67 m.n.p.m.	+4
+9,69 = 76,39 m.n.p.m.	+3
+6,41 = 73,11 m.n.p.m.	+2
+3,13 = 69,83 m.n.p.m.	+1
± 0,00 = 66,70 m.n.p.m.	±0
-2,65 = 64,05 m.n.p.m.	-1

INWESTOR: Uniwersytet im. Adama Mickiewicza w Poznaniu		ADRES / ADRES DO KORESPONDENCJI: ul.H. Wieniawskiego 1, 61-712 Poznań	
NAZWA I ADRES OBIEKTU BUDOWLANEGO PRZEBUDOWA I ROZBUDOWA DOMU STUDENCKIEGO "HANKA" W POZNANIU PRZY AL. NIEPODLEGŁOŚCI 26 WRAZ ZE ZMIANĄ ZAGOSPODAROWANIA TERENU NA DZIAŁCE 6/2 I 8 ARK. 10, OBRĘB POZNAŃ.			
GŁÓWNY PROJEKTANT ARCHITEKTURY: mgr inż. arch. PIOTR Z. BAREŁKOWSKI	UPRAWNIENIA 133/88/PW	SPECJALNOŚĆ architektoniczna	PODPIS
OPRACOWANIE: mgr inż. arch. M. PELCZYK-RYTLEWSKA mgr inż. arch. ANNA ŁASKA			
SPRAWDZAJĄCY: mgr inż. arch. GRZEGORZ TRĄCZ			
BRANŻA: ARCHITEKTURA	STADIUM: PROJEKT WYKONAWCZY	DATA: MARZEC 2015	SKALA: SKALA 1:50
TYTUŁ RYSUNKU: ARANŻACJA POKOJU Z ŁAZIENKĄ TYP L1			
JEDNOSTKA PROJEKTOWA: IRON TOWER INVESTMENT Paweł Wieczorkiewicz S.K. ul. Mostowa 11/4, 61-854 Poznań Studio ADS spółka z ograniczoną odpowiedzialnością spółka komandytowa ul. Mostowa 11/11, 61-854 Poznań			
NR RYSUNKU: AA-15-011			
REWIZJA: Rew. 00			