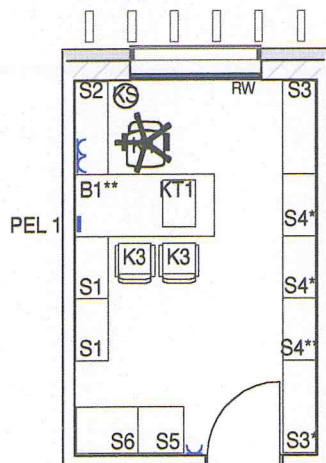


POKÓJ PROFESORSKI



POSADZKI	wykładzina dywanowa
ŚCIANY	malowanie farbą lateksową matową o 2 kl. odporności na szorowanie na mokro wg. PNEN13300 z gruntem i podkładem
SUFITY	częściowo rozbiieralne malowanie farbą lateksową matową o 3 kl. odporności na szorowanie na mokro wg. PNEN13300 z gruntem i podkładem
WENTYLACJA	mechaniczna nawiewno - wywiewna
INSTAL. WOD-KAN	
INSTAL. CO	grzejniki płytowe
INSTAL. ELEKTR	GN 230 V PT 3 szt
INSTAL. OŚWIETL	500 LUX fluorescencyjne
SIEĆ LOGICZNA	PEL 1 1 szt.
DODATKOWE	domofon

WYPOSAŻENIE

TYP	NAZWA	ILOŚĆ	RAZEM
B1**	biurko 80 x 180 o regulowanej wysokości z listwami do prowadzenia instalacji + nadstawka	1 ✓	1
KT1	kontener 60x 42 na kołach z szufladami ,górna szuflada z piórnikiem	1 ✓	1
S1	szafka pomocnik 42 x 80 h dostosowana do biurka z drzwiami przes.	2 ✓	2
S2	szafka pomocnik 42 x 120 h dostosowana do biurka z drzwiami przes.	1 ✓	1
S3	szafa 42 x 120 h 120 z drzwiami przes.	1 ✓	1
S3*	szafa 42 x 120 h 200 z półkami i drzwiami na pełną wysokość	1 ✓	1
S4*	szafa 42 x 80 h 200 z półkami i drzwiami na pełną wysokość	3 ✓	3
S5	szafa 60 x 60 h 200 z półkami i częścią ubraniową	1 ✓	1
S6	szafa 80 x 60 h 200 z półkami	1 ✓	1
K 3	krzesło konstrukcja stalowa tapicerowane	2 ✓	2
K 4	fotel obrotowy ,ergonomiczny, na kółkach lux	1 ✓	1
KS	kosz na śmieci ,	1 ✓	1

UWAGI

- łączna liczba pomieszczeń 1
pomieszczenia nr. : 2.152,

gniazdo jednofazowe 230 v
PEL 1 punkt elektryczno - logiczny
3 RJ 45 + 3 x 230 ded. + 2 x 230 el

RW roleta wewnętrzna

uzgodniono :

PRACOWNIA AUTORSKA I BIURO PRAWNE H.J. BUSZKIEWICZ SP. Z O.O.
60-772 POZNAŃ UL. MATEJKI 68/4 TEL. 061 8658916 FAX. 061 8659660

PW	BRANŻA: ARCH.	NR UMOWY:	DATA: 04 12
INWESTOR	UNIwersytet im. Adama Mickiewicza w Poznaniu ul. Wieniawskiego 1 61-712 POZNAŃ		RYS. NR: 1j/WHT
OBIEKT	WYDZIAŁ HISTORYCZNY UNIwersytetu im. Adama Mickiewicza w Poznaniu		
TEMAT	TECHNOLOGIA		SKALA: 1:100
PROJEKT ARCH.	mgr inż. arch. FILIP BUSZKIEWICZ 7131/9/P/2003		
	mgr inż. arch. PIOTR OSTROWSKI 7131/22/P/2004		