



FIRMA USŁUGOWA  
**GAWŁOWSKI**

**STADIUM: INWENTARYZACJA**

**TOM IIIc**

**ARCHITEKTURA**

**TEMAT:**

***Inwentaryzacja segmentów F i G budynku głównego  
Politechniki Częstochowskiej***

**ADRES OBIEKTU:**

42-200 Częstochowa, ul. Dąbrowskiego 73

**JEDNOSTKA  
PROJEKTOWA:**

Firma Usługowa „GAWŁOWSKI”  
Gawłowski Piotr  
42-221 Częstochowa, ul. Biała 7

**ZAMAWIAJĄCY:**

Politechnika Częstochowska  
42-200 Częstochowa, ul. Dąbrowskiego 69

Sporządził	Data:	Podpis:
mgr inż. Sebastian Gawłowski	Listopad 2012	
mgr inż. Piotr Gawłowski	Listopad 2012	<b>Piotr Gawłowski</b> mgr inż. bud.

nr upr. UAN-VIII-7342/13/95

Częstochowa – Listopad 2012

egz. nr



## Spis treści:

- I. Część opisowa
  - 1. Podstawa opracowania.
  - 2. Zakres opracowania.
  - 3. Opis budynku.
- II. Dokumentacja fotograficzna
  - 1. Widok elewacji od strony wschodniej
  - 2. Zewnętrzna klatka schodowa – elewacja północno-zachodnia
  - 3. Zewnętrzna klatka schodowa – elewacja południowa
  - 4. Budynek dobudowany – elewacja północno-zachodnia
  - 5. Budynek dobudowany – elewacja południowa
  - 6. Spękany sufit w jednym w pomieszczeń na segmencie F
  - 7. Klatka schodowa – II Pietro (między segmentem F i G)
  - 8. Ciąg komunikacyjny na segmencie F
  - 9. Poddasze nieużytkowe
  - 10. Strop Kleina na klatce schodowej między segmentami F i G
  - 11. Dach
- III. Część rysunkowa – inwentaryzacja
  - 1. Rzut parteru 1:100
  - 2. Rzut I piętra 1:100
  - 3. Rzut II piętra 1:100
  - 4. Rzut poddasza nieużytkowego 1:100
  - 5. Przekrój A-A 1:100
  - 6. Elewacje 1:100





## I. CZĘŚĆ OPISOWA

### 1. Podstawa opracowania.

- Umowa z Inwestorem o wykonanie prac projektowych nr ZP/U-20/12 z dnia 03.07.2012r.
- Wizja lokalna wraz z wykonaniem pomiarów budynku
- Dokumentacja fotograficzna

### 2. Zakres opracowania.

Zakres opracowania został zawarty w umowie z Inwestorem o wykonanie dokumentacji projektowo – kosztorysowej przebudowy segmentów F i G budynku głównego Politechniki Częstochowskiej przy ul. Dąbrowskiego 73.

### 3. Opis budynku.

Budynek główny Politechniki Częstochowskiej podzielony na segmenty F i G zlokalizowany w Częstochowie w przy ul. Dąbrowskiego 73. Trzykondygnacyjny z poddaszem nieużytkowym na którym zlokalizowana jest konstrukcja dachu. Część budynku przeznaczona na zajęcia dydaktyczne, a część na pomieszczenia dla kadry profesorów, doktorów i doktorantów.

Długość całego budynku, który wchodzi w zakres to opracowania wynosi 91,39m natomiast jego szerokość to 23,62m. Wysokość w kalenicy od poziomu gruntu to około 15,60m. Ze względu na spadek terenu w kierunku południowym wysokość w różnych miejscach może ulec zmianie.

#### Ściany.

Ścian zewnętrzne wykonane z kamienia wapiennego łamanego na zaprawie wapiennej. Ściany wewnętrzne nośne wykonane z j.w., natomiast działowe z cegły dziurawki. Grubości ścian jak na rysunkach.

#### Stolarka.

Stolarka zewnętrzna z PCV, natomiast wewnętrzna – drzwi drewniane i płycinowe.

#### Stropy.

Nad klatkami schodowymi oraz w toaletach istniejące stropy Kleina, natomiast na pozostałej części budynku nad pomieszczeniami dydaktycznymi oraz gabinetach kadry pedagogicznej stropy drewniane.



Schody.

Na głównej klatce schodowej łączącej segmenty F i G istnieją schody żelbetowe monolityczne spocznikowe wsparte na belkach stalowych prowadzące od I do III kondygnacji budynku

Schody na segmencie G to schody zabiegowe z 3 spocznikami żelbetowe prowadzące od I do II kondygnacji budynku

Schody na segmencie F prowadzące od I kondygnacji do poddasza nieużytkowego gdzie zlokalizowana jest konstrukcja dachu są żelbetowe monolityczne spocznikowe oparte na belkach stalowych.

Kominy.

Na obiekcie występuje 18 kominów wentylacyjnych wykonane z cegły pełnej i kamienia wapiennego.

Dach.

Dach dwuspadowy, płatwiowo-krokwiowy o przekroju 18x9cm rozstawione w osiach około 80cm na segmencie F i około 88cm na segmencie G. Płatwie 20x18cm oraz 12x14cm oparte na słupkach drewnianych o przekroju na segmencie F 14x14cm i 18x18 na segmencie G. Deskowanie pełne deskami 20mm. Przykrycie z wielu warstw papy bitumicznej.

Instalacje.

Obiekt wyposażony jest w instalacje:

Elektryczną

Wod-kan.

C.o.

**Piotr Gawłowski**  
mgr inż. bud.

nr upr. UAN-VIII-7342/13/95

nr upr. UAN-VIII-7342/13/95





## II. Dokumentacja fotograficzna

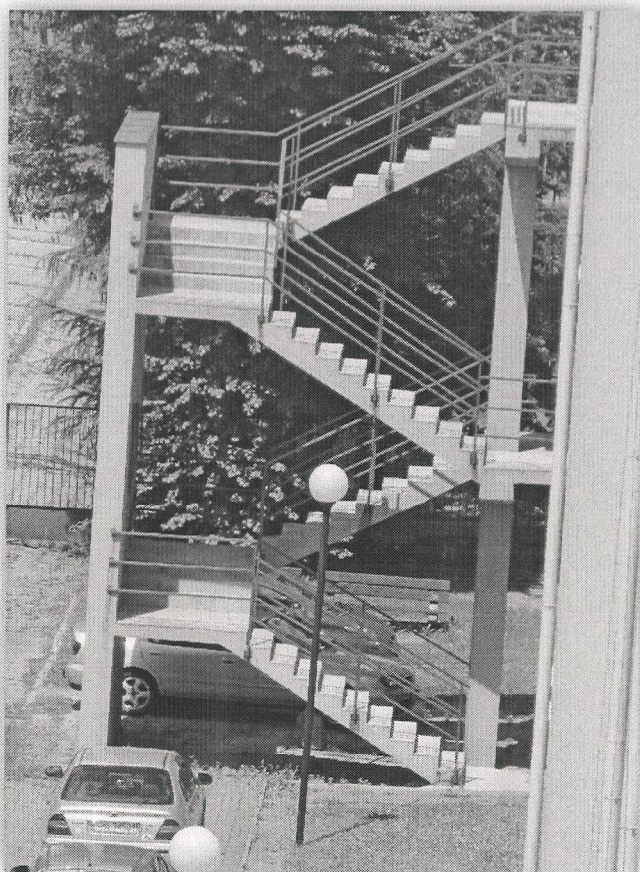


Widok elewacji od strony wschodniej



Zewnętrzna klatka schodowa – elewacja północno-zachodnia



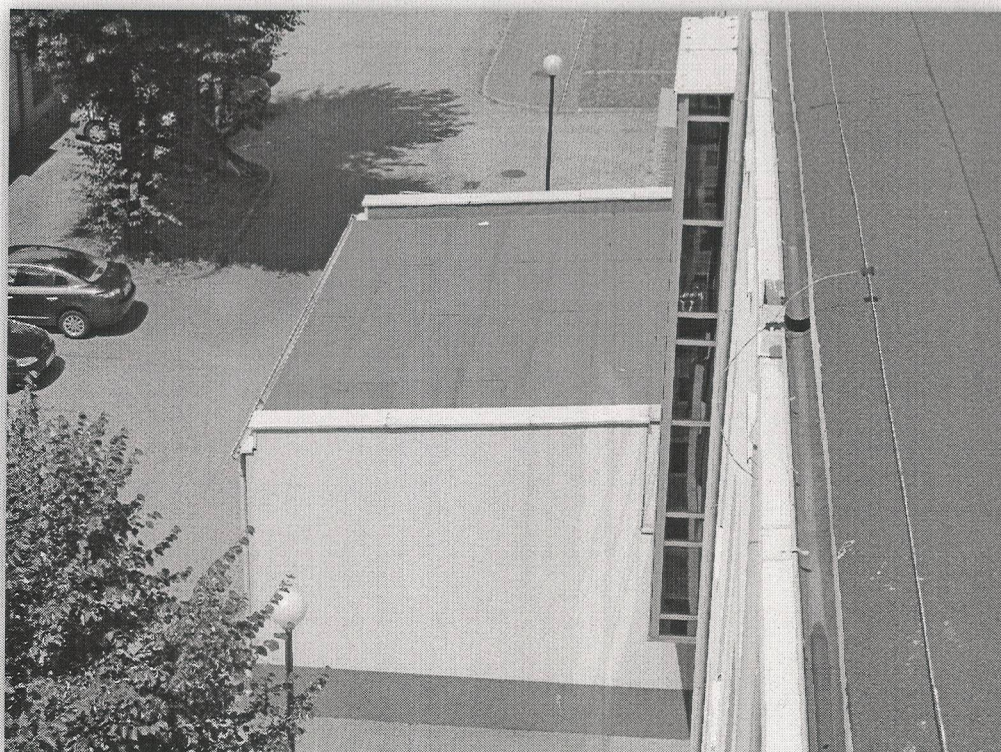


Zewnętrzna klatka schodowa – elewacja południowa

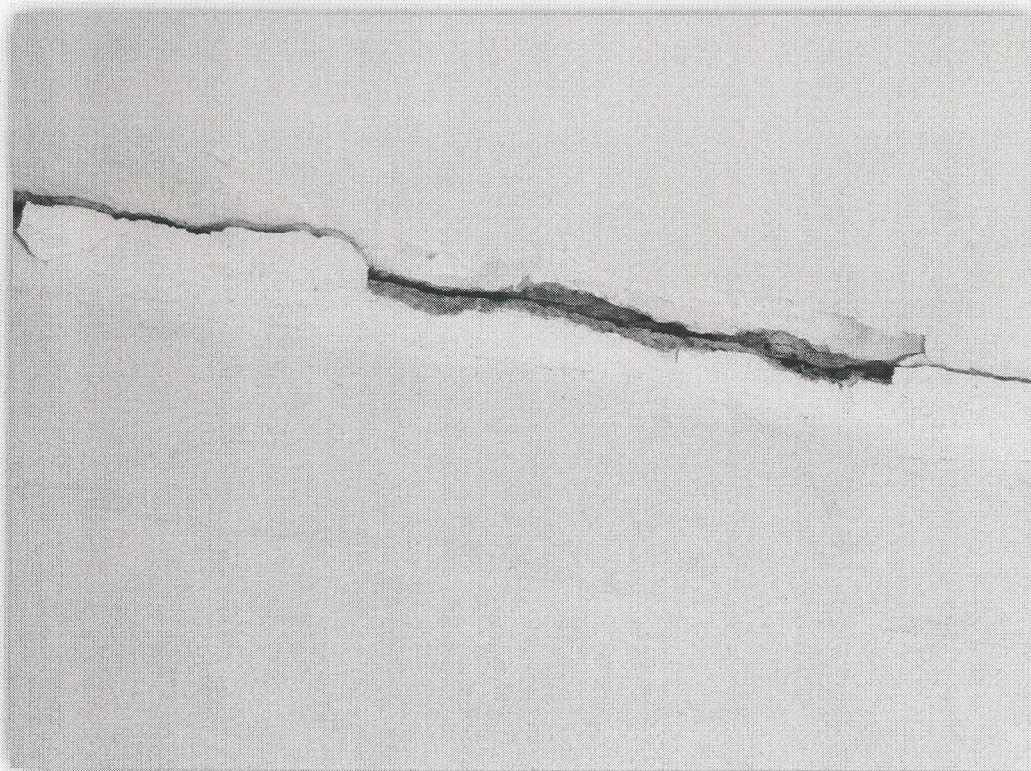


Budynek dobudowany – elewacja północno-zachodnia





Budynek dobudowany – elewacja południowa



Spękany sufit w jednym w pomieszczeń na segmencie F





Klatka schodowa – II Piętro (między segmentem F i G)

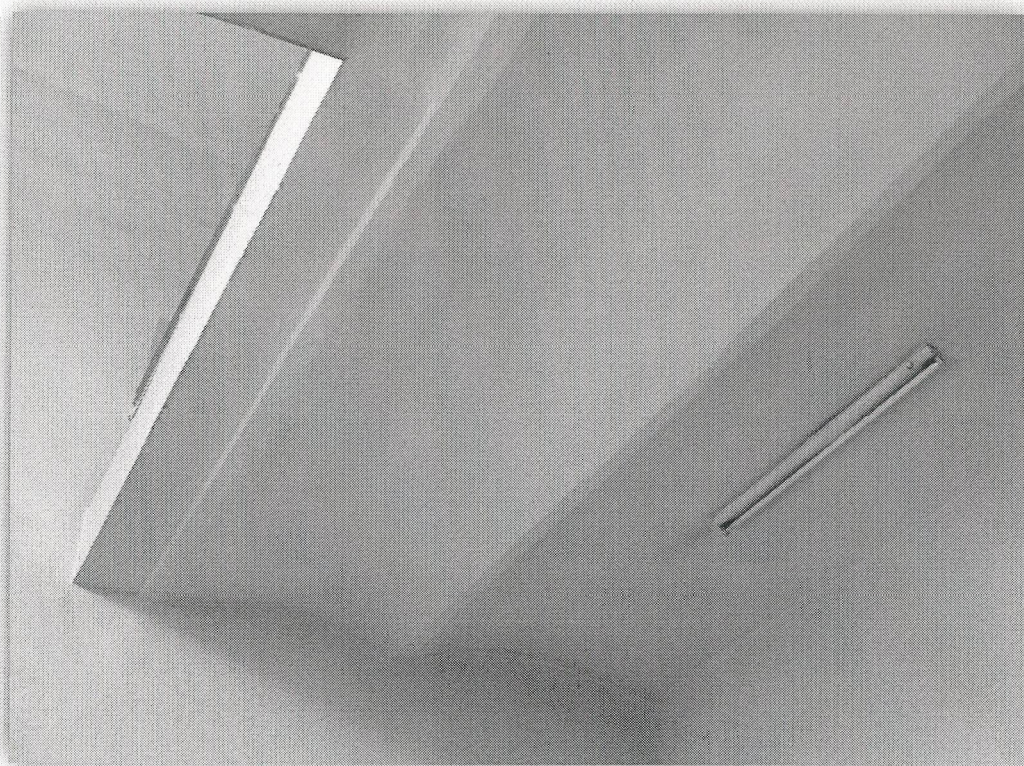


Ciąg komunikacyjny na segmencie F





Poddasze nieużytkowe



Kleina na klatce schodowej między segmentami F i G





Dach





### III. Część rysunkowa – inwentaryzacja

1. Rzut parteru	1:100
2. Rzut I piętra	1:100
3. Rzut II piętra	1:100
4. Rzut poddasza nieużytkowego	1:100
5. Przekrój A-A	1:100
6. Elewacje	1:100