

WZABR W CZĘSTOCHOWIE

Udostępniono nakładce
i inne materiały

2012-07-23

Data

Redaks

Z materiałów MZUDP
uwzględniono
projekt nr. 11.13
2012-07-23

Data

PHU Geo Trans

MAPA DO CELÓW PROJEKTOWYCH
KERG 1795/2012
42-202 Częstochowa, ul. Gliwka 16
IDS 241254202 KRP 9490051008
tel. 602 491 584

Miejscowość : Częstochowa
DABROWSKIEGO 73
246401,1, M.Częstochowa

Ulica :
Jednostka ewidencyjna : 084141B

Obręb ewidencyjny : 246401_1084117/9
Id. działki : 2000 strefa 6

PUWG : mgr inż. Paweł Suliga
Sektoria mapy zasadniczej : 6.14.20.14.24
Układ odniesienia wysokości : 42-200 Częstochowa
Kronstadt 86, ul. Północna 36, tel. 72 130 66

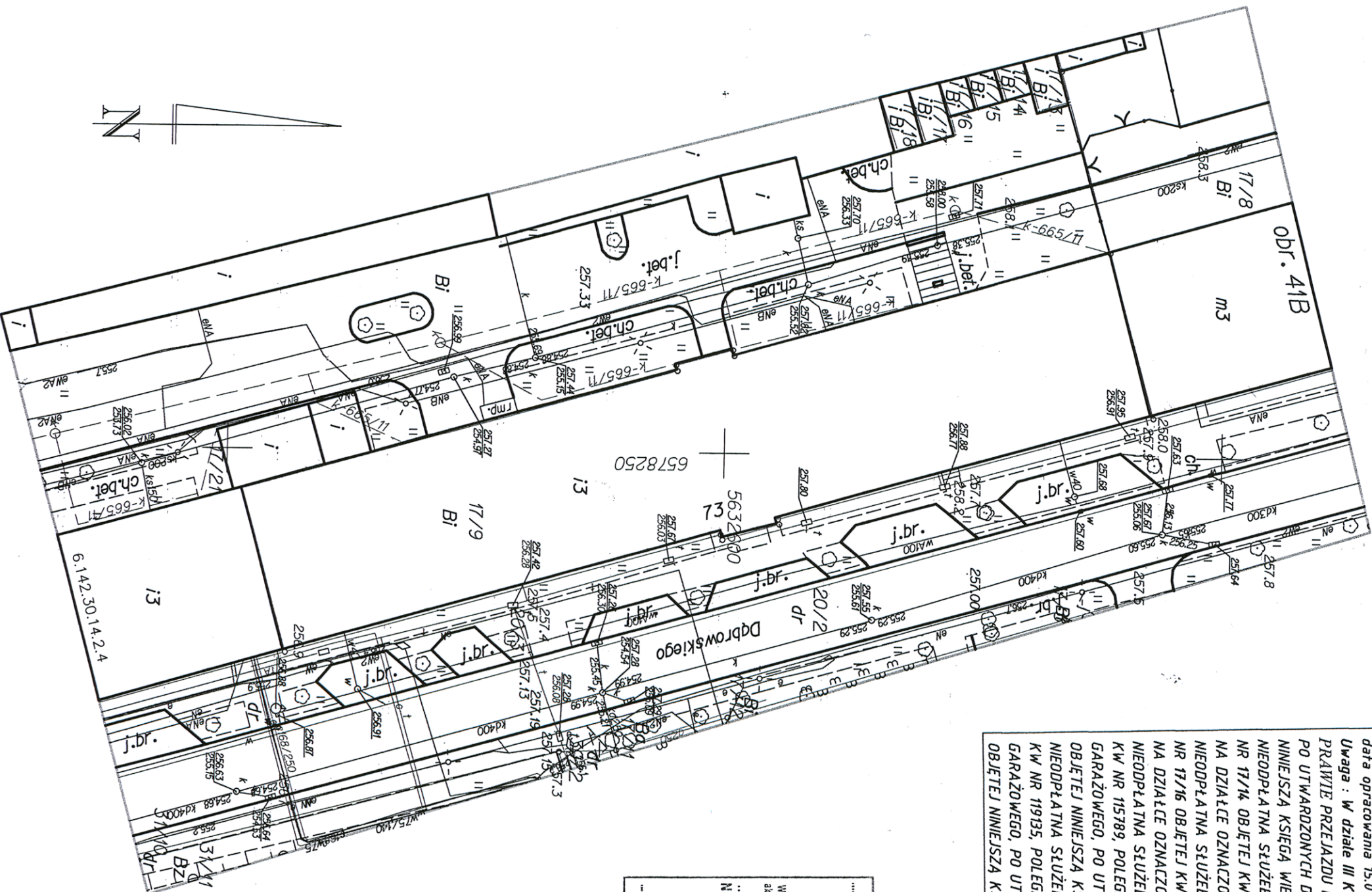
Skala : 1:500
Uprawnienia nr 18331

Mapę wykonał : PHU Geo Trans
pod nadzorem Geodety Uprawnionego Pawła Suligi

nr uprawnień 18331

data opracowania 15.07.2012
Uwaga : W dziale III KW nr CZK/00073333/7 wpisano NIEDOPŁATNA SŁUŻEBNOŚĆ GRUNTOWA, POLEGAJĄCA NA PRAWIE PRZEJAZDU I PRZECHODU DO POSADOWIONEGO NA DZIAŁCE NR 17/19 OBIĘTEJ KW NR 11590 BOKSU GARAŻOWEGO, PO UTWARZONYCH DROGACH WEWNĘTRZNYCH ZLOKALIZOWANYCH NA DZIAŁCE OZNACZONEJ NUMEREM 17/19 OBIĘTEJ NINIEJSZĄ KSIĘGĄ WIECZYSTA.

NIEDOPŁATNA SŁUŻEBNOŚĆ GRUNTOWA, POLEGAJĄCA NA PRAWIE PRZEJAZDU I PRZECHODU DO POSADOWIONEGO NA DZIAŁCE NR 17/14 OBIĘTEJ KW NR 11508 BOKSU GARAŻOWEGO, PO UTWARZONYCH DROGACH WEWNĘTRZNYCH ZLOKALIZOWANYCH NA DZIAŁCE OZNACZONEJ NUMEREM 17/19 OBIĘTEJ NINIEJSZĄ KSIĘGĄ WIECZYSTA.
NIEDOPŁATNA SŁUŻEBNOŚĆ GRUNTOWA, POLEGAJĄCA NA PRAWIE PRZEJAZDU I PRZECHODU DO POSADOWIONEGO NA DZIAŁCE NR 17/16 OBIĘTEJ KW NR 11589 BOKSU GARAŻOWEGO, PO UTWARZONYCH DROGACH WEWNĘTRZNYCH ZLOKALIZOWANYCH NA DZIAŁCE OZNACZONEJ NUMEREM 17/19 OBIĘTEJ NINIEJSZĄ KSIĘGĄ WIECZYSTA.
NIEDOPŁATNA SŁUŻEBNOŚĆ GRUNTOWA NA RZECZ KAŻDOCZESNEGO WYKONANIA DZIAŁKI NR 17/18 OBIĘTEJ KW NR 11578, POLEGAJĄCA NA PRAWIE PRZEJAZDU I PRZECHODU DO POSADOWIONEGO NA TEŻE DZIAŁCE BOKSU GARAŻOWEGO, PO UTWARZONYCH DROGACH WEWNĘTRZNYCH ZLOKALIZOWANYCH NA DZIAŁCE OZNACZONEJ NUMEREM 17/19 OBIĘTEJ NINIEJSZĄ KSIĘGĄ WIECZYSTA.
NIEDOPŁATNA SŁUŻEBNOŚĆ GRUNTOWA NA RZECZ KAŻDOCZESNEGO WYKONANIA DZIAŁKI NR 17/15 OBIĘTEJ KW NR 11935, POLEGAJĄCA NA PRAWIE PRZEJAZDU I PRZECHODU DO POSADOWIONEGO NA TEŻE DZIAŁCE BOKSU GARAŻOWEGO, PO UTWARZONYCH DROGACH WEWNĘTRZNYCH ZLOKALIZOWANYCH NA DZIAŁCE OZNACZONEJ NUMEREM 17/19 OBIĘTEJ NINIEJSZĄ KSIĘGĄ WIECZYSTA



PREZYDENT MIASTA CZĘSTOCHOWY
(nazwa organu gromadzącego zasoby)
GRODZKI OŚRODEK DOKUMENTACJI
GEODEZYJNEJ I KARTOGRAFICZNEJ
W CZĘSTOCHOWIE

W obszarze oznaczonym linią dokonano aktualizacji treści mapy zasadniczej. Dokumenty i t. n. mapy zasadniczej
24 LIP. 2012
Niniejsza mapa może służyć cel. 11.13, w projekcie
podlegają wypracowaniu i inwentaryzacji uwarunkowań i kierunków
uprawnień do wykonywania prac geodezyjnych.

24 LIP. 2012
Częstochowa (data)

(imię i nazwisko, podpis, stanowisko)
Inspektor

PREZYDENT MIASTA CZĘSTOCHOWY
(nazwa organu gromadzącego zasoby)
GRODZKI OŚRODEK DOKUMENTACJI
GEODEZYJNEJ I KARTOGRAFICZNEJ
W CZĘSTOCHOWIE

Reprodukcje, rozpowszechnianie
i rozprowadzanie niniejszego dokumentu wymaga
zezwolenia, o którym mowa w art. 13 ustawy z dnia
17 maja 1989 r. Prawo geodezyjne i kartograficzne
(t.j. Dz. U. z 2010 r. Nr 193, poz. 1287
z późniejszymi zmianami).

24 LIP. 2012
Częstochowa (data)

(imię i nazwisko, podpis, stanowisko)
Inspektor

GRODZKI OŚRODEK DOKUMENTACJI
GEODEZYJNEJ I KARTOGRAFICZNEJ
W CZĘSTOCHOWIE

Urząd Miasta Częstochowy
42-202 Częstochowa
11.13
(AAIS-2)