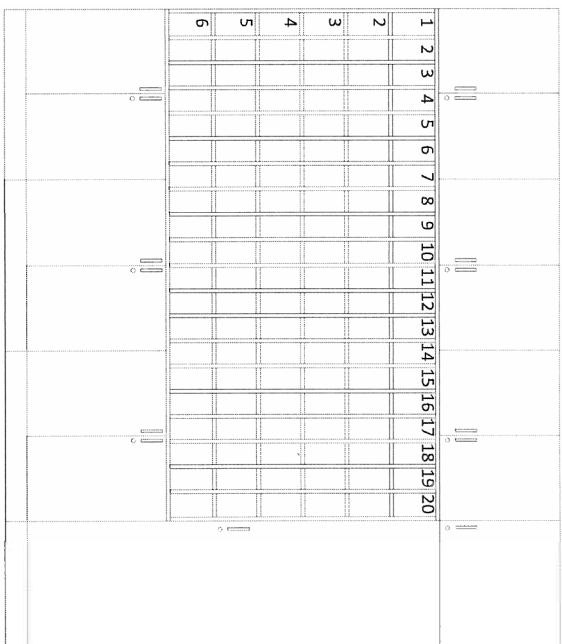
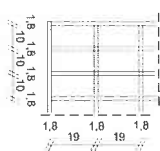


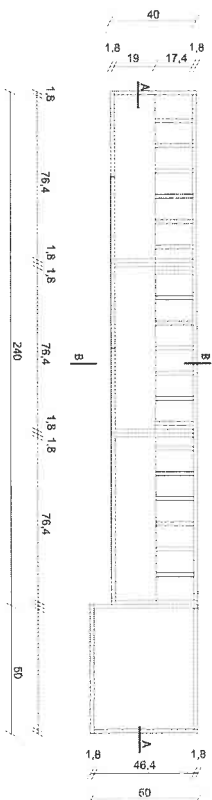
WIDOK ZABUDOWY RECEPCYJNEJ - R2



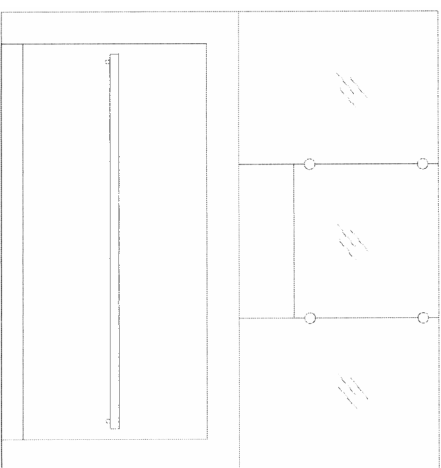
POŁKI NA KLUCZE - R1



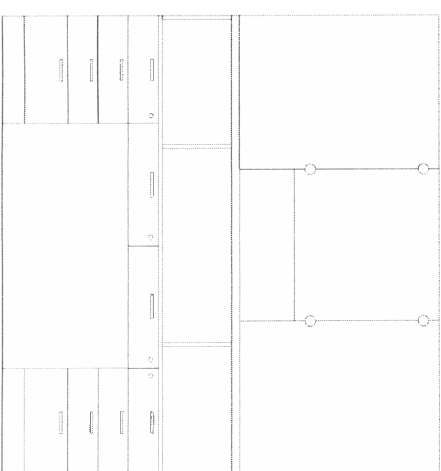
RZUT ZABUDOWY RECEPTYJNEJ - RZ



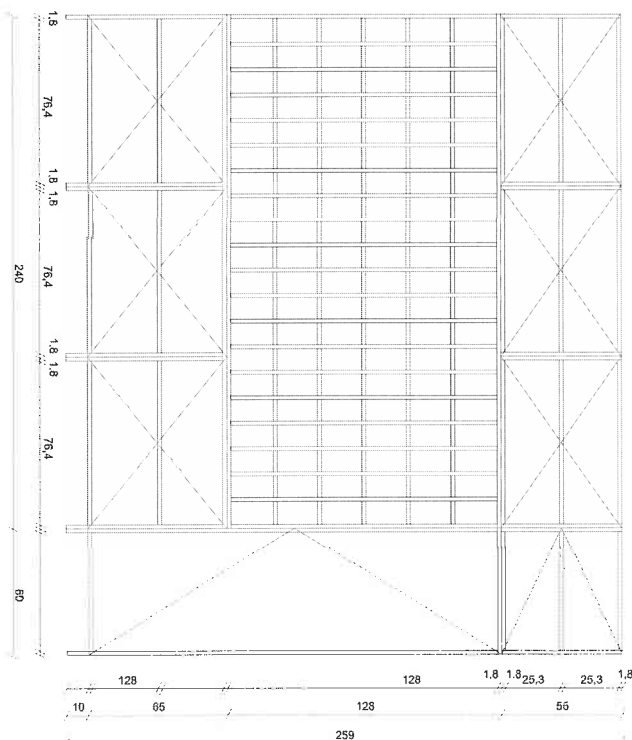
WIDOK LADY RECEPCYJNEJ (FRONT) - R2



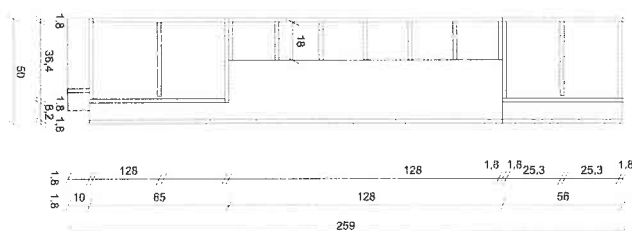
WIDOK LADY RECEPCYJNEJ (ŚRODEK) - R2



PRZĘKROJ A-A



PRZEMKOU B-B



LEGENDA ZABUDOWA RECEPCJI Z REGAŁEM NA KLUCZE:

Korpusy oraz do wyłożenia i pipy melioracji trójstopniowej laminowania: Br: 18 mm kolor czarny, Bk: 18 mm melioracja trójstopniowa laminowania: Br: 18 mm kolor biały, Bk: 18 mm melioracja trójstopniowa laminowania: Br: 10 mm kolor biały. Wszystkie kwadraty oklejone 2 mm obrzeżem ABS.

W zależności zastosowań, regulację wysokości podłogi do 32 mm.

Pełni nowoczesne w systemie anty-pańki zapobiegające wypadnięciu.

Dzięki matce bluszczu palenizowany w systemie one key.

Nabełki na podłogach regulują wysokości do 100 mm zakryty cokółem.

Utrzymy śladów gwałtownego biegów. Długość na wiszących.

Szafa nowoczesna do czyszczenia.

UWAGA !!! WYMIARY PRZED ZAMÓWIENIEM MEBLI POBRAĆ NA BUDOWIE

LEGENDA LADA RECEPCJI ZE SZKLENIEM:

Korpusy oraz drzwi wykonać z płyty meblowej (trójwarstwowej) laminowanej gr. 18 mm kolor buk. Wszystkie krawędzie oklejone 2 mm obrzeżem ABS.

Biłt roboczy nadstawki wraz z oblicowaniem frontowym two-
W szafkach z szufladami zamocować zamki centralne HAFELE

Uchwyt stalowy galwanizowany
Nad ładą ścianka szklana ze szkła bezpiecznego Gr. 8 mm

Top garny obudowany płytą meblową kolor buk z napisem ze stali nierdzewnej RECEPTION
Zamontować 4 zrypnikowe podświetlenie LED

UWAGA wszelkie wymiary należy pobrać z natury na budowie

SOLIS TECH

3D-443 Kikōm

Politechnika Częstochowska
Ul. Dąbrowskiego 69
42 - 201 Częstochowa

OPPAI™WAL

ŁUKASZ GOLDBYŃ

[illegible]

www.elsevier.com
business

brought to the attention of the author.

przebudowa budynku Domu Studenta nr 2 „Bliźniak”
Politechniki Częstochowskiej;

WYPOSAŻENIE WNĘTRZ

PROJEKT WYKONAWCZY

Positive

WYPOSAŻENIE WNĘTRZ DETAL
RECEPCJA POM. 0.38