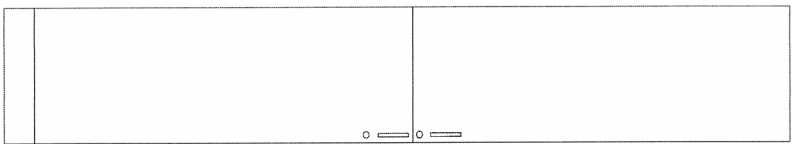
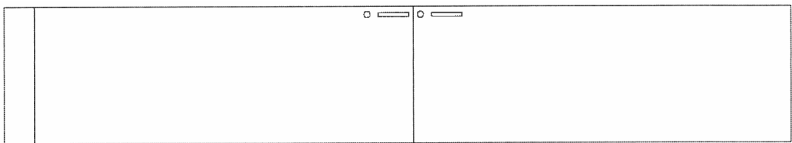


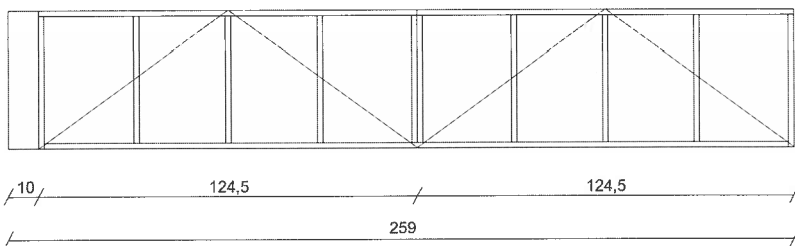
WIDOK SZAFY -S2P
UBRANIOWEJ - PRAWIEJ



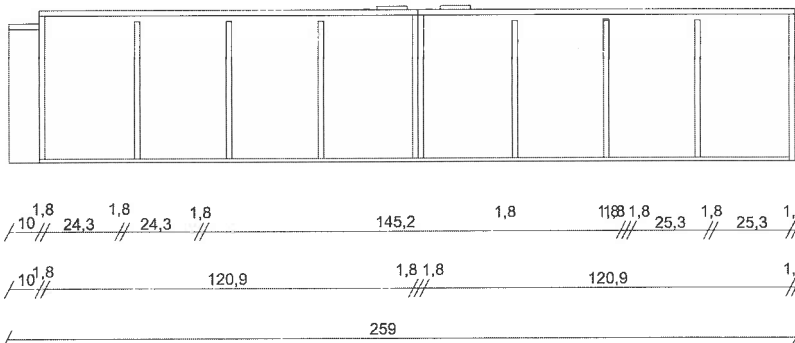
WIDOK SZAFY -S2L
UBRANIOWEJ - LEWIEJ



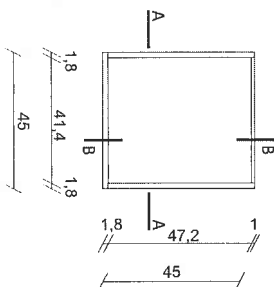
PRZEKROJ A-A



PRZEKROJ B-B



RZUT S2



LEGENDA:

Korpusy oraz drzwi wykonane z płyty meblowej trójwarstwowej laminowanej gr. 18 mm kolor buk
Półki płyta meblowa trójwarstwowa laminowana gr. 18 mm kolor buk
Płyty płyta meblowa trójwarstwowa laminowana gr. 10 mm kolor buk
Wszystkie krawędzie oklejone 2 mm obrzeżem ABS
W szafkach zastosować regulację wysokości półek co 32 mm
Półki mocowane w systemie anty panik zapobiegający wypadaniu
Drzwi zamykane kluczem patentowym w systemie one key
Meble na nóżkach regulowanych wysokość 100 mm zakryte cokołem
Uchwyt stalowy galwanizowany 96mm.
Szafa mocowana do ściany

UWAGA !!! WYMIARY PRZED ZAMÓWIENIEM MEBLU POBRAĆ NA BUDOWIE

SOLIS TECH

INWESTOR:
ul. Górkosza 56
30-443 Kraków

Politechnika Częstochowska
ul. Dąbrowskiego 69
42 - 201 Częstochowa

OPRACOWAŁ
ŁUKASZ GOLDYŃ

SPRACOWUJĄCY:

TEMA:

przebudowa budynku Domu Studenta nr 2 „Bliźniak”
Politechniki Częstochowskiej

WYPOSAŻENIE WNĘTRZ

PROJEKT WYKONAWCZY

TEMA: RYSUNKU:

SZFA UBRANIOWA - S2

5