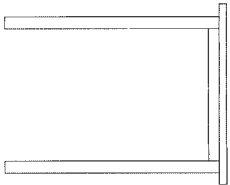
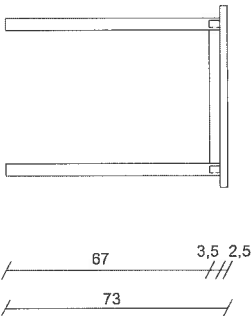


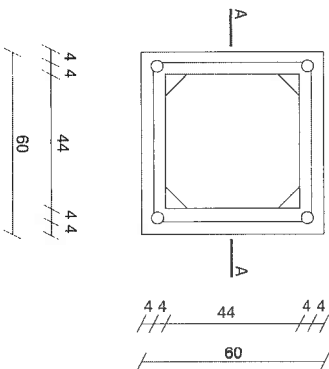
WIDOK STOLIKA - ST1



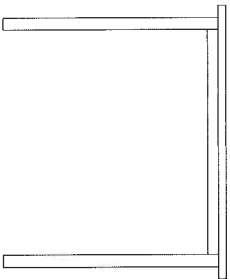
PRZĘKÓJ A-A



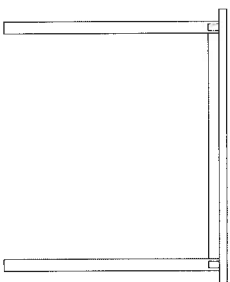
RZUT



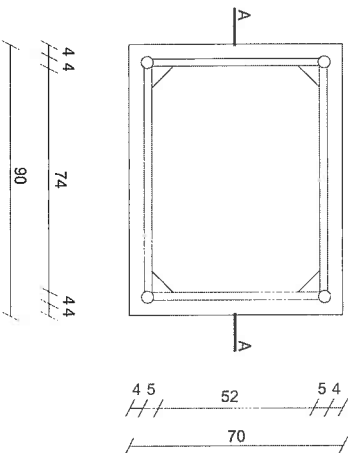
WIDOK BIURKA - B1



PRZĘKÓJ A-A



RZUT



LEGENDA:

Błat wykonany z płyty meblowej trójwarstwowej gr. 25 mm, pokryty laminatem HPL kolor buk
Wszystkie krawędzie blatu oklejone 2 mm obrzeżem ABS

Stelaż wykonany z profilu stalowego 30x20 oraz z nóg o średnicy 40 mm
mocowanych do stelaża węzłem milnośrodowym

Stelaż galwanizowany

UWAGA !!! WYMIARY PRZED ZAMÓWIENIEM MEBLI POBRAĆ NA BUDOWIE

<div> <div>INWESTOR:</div> <div> SOLIS TECH ul. Ciekoszka 56 30-443 Kraków </div> </div>				<div> <div>TEMA:</div> <div> przebudowa budynku Domu Studenta nr 2 „Bliźniak” Politechniki Częstochowskiej </div> </div>				<div> <div>www.solistech.pl</div> <div>biuro@solistech.pl</div> <div>mobile: 517 537 984</div> <div>tel./fax: 12 653 01 89</div> </div>			
<div> <div>OPRACOWAŁ:</div> <div> Politechnika Częstochowska ul. Dąbrowskiego 69 42 - 201 Częstochowa </div> </div>				<div> <div>BRAUZA:</div> <div> WYPOSAŻENIE WNĘTRZ </div> </div>				<div> <div>DATA:</div> <div> WRZESIEŃ 2017 </div> </div>			
<div> <div>PROJEKTOWAŁ:</div> <div> ŁUKASZ GOŁDYN </div> </div>				<div> <div>PROJEKT:</div> <div> PROJEKT WYKONAWCZY </div> </div>				<div> <div>SKALA:</div> <div> 1:25 </div> </div>			
<div> <div>SPRACOWAŁ:</div> <div> </div> </div>				<div> <div>TEMAT RYSUNKU:</div> <div> STOLIK - ST1 I BIURKO - B1 </div> </div>				<div> <div>NR RYS.</div> <div> 1 </div> </div>			