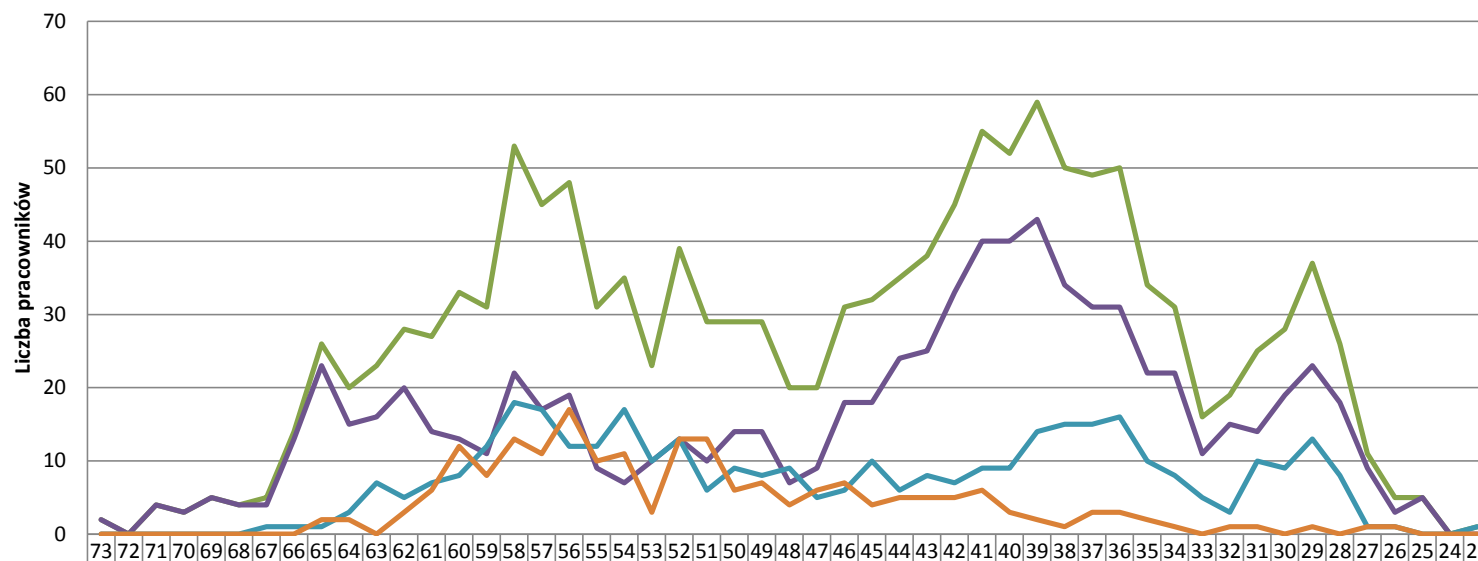


Struktura zawodowa pracowników. Stan zatrudnienia na 1.11.2013r.

	Liczba osób zatrudnionych	% z liczby osób zatrudnionych	% z grupy pracowników	Liczba pracowników zgłoszonych do ubezpieczenia	% z liczby osób zatrudnionych	% z liczby pracowników zgłoszonych do ubezpieczenia	% z grupy pracowników	Liczba pracowników, którzy zgłosili min. 1 osobę do ubez. grupowego	% z liczby osób zatrudnionych	% z liczby pracowników zgłoszonych do ubezpieczenia	% z liczby pracowników, którzy zgłosili min. 1 osobę do ubez. grupowego	% z grupy pracowników
Ogółem	1360	-	-	1067	78%	-	-	145	11%	14%	-	-
w tym kobiet	725	53%	-	596	44%	56%	-	95	7%	9%	66%	-
Nauczycieli akademickich	796	59%	-	578	43%	54%	-	49	4%	5%	34%	-
w tym kobiet	314	23%	39%	232	17%	22%	40%	15	1%	1%	10%	31%
Pracownik administracyjny	365	27%	-	312	23%	29%	-	59	4%	6%	41%	-
w tym kobiet	263	19%	72%	230	17%	22%	74%	49	4%	5%	34%	83%
Pracownik obsługi	199	15%	-	177	13%	17%	-	37	3%	3%	26%	-
w tym kobiet	148	11%	74%	134	10%	13%	76%	31	2%	3%	21%	84%

Struktura wiekowo – zawodowa pracowników



Liczba osób zatrudnionych	2	0	4	3	5	4	5	14	26	20	23	28	27	33	31	53	45	48	31	35	23	39	29	29	29	20	20	31	32	35	38	45	55	52	59	50	49	50	34	31	16	19	25	28	37	26	11	5	5	0	1
w tym nauczycieli akademickich	2	0	4	3	5	4	4	13	23	15	16	20	14	13	11	22	17	19	9	7	10	13	10	14	14	7	9	18	18	24	25	33	40	40	43	34	31	31	22	22	11	15	14	19	23	18	9	3	5	0	0
w tym pracowników administracyjnych	0	0	0	0	0	0	1	1	1	3	7	5	7	8	12	18	17	12	12	17	10	13	6	9	8	9	5	6	10	6	8	7	9	9	14	15	15	16	10	8	5	3	10	9	13	8	1	1	0	0	1
w tym pracowników obsługi	0	0	0	0	0	0	0	0	2	2	0	3	6	12	8	13	11	17	10	11	3	13	13	6	7	4	6	7	4	5	5	5	6	3	2	1	3	3	2	1	0	1	1	0	1	0	1	1	0	0	0