

### **Zadanie 3 Dostosowanie stołów podawczo-odbiorczych klatki walcowniczej do samotoków o regulowanej wysokości**

CPV: 42932100-9, 42417200-4, 4241980-4

W szczegółowy zakres zamówienia wchodzi usługa dostosowania stołów (2 sztuki) podawczo-odbiorczych klatki walcowniczej do samotoków o regulowanej wysokości i kącie nachylenia. Stoły te umieszczone są pomiędzy walcami klatki walcowniczej DUO300, a samotokami. Samotoki posiadają możliwość hydraulicznej, niezależnej regulacji wysokości w zakresie  $\pm 50\text{mm}$ . Dlatego też, stoły podawczo-odbiorcze muszą posiadać możliwość zmiany położenia wraz ze zmianą położenia kąтового samotoków, umożliwiając podawanie pasma pomiędzy walce pod kątem, a w chwili obecnej zamontowane są stacjonarnie w klatce walcowniczej. Po dostosowaniu, podczas odbierania pasma, w dolnym położeniu samotoku, stoły powinny mechanicznie łączyć się z konstrukcją klatki walcowniczej. Pod względem wytrzymałościowym muszą pozwolić na przenoszenie obciążeń wynikających z możliwości prostowania o nie pasma opuszczającego klatkę walcowniczą.

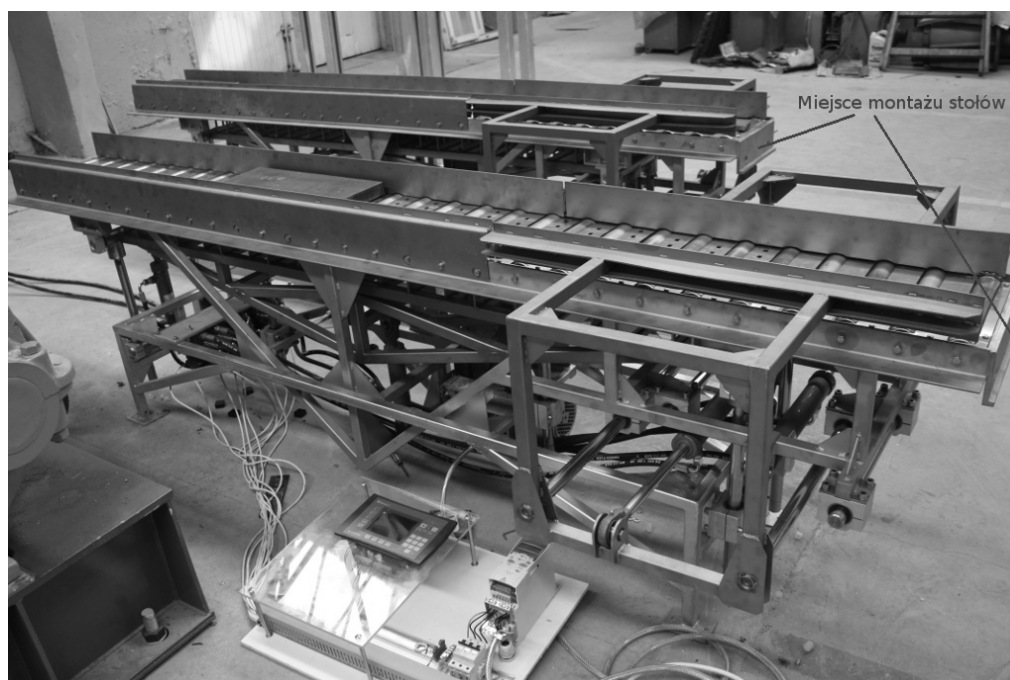
W trakcie realizacji zamówienia, Zamawiający dopuszcza stosowanie rozwiązań i wprowadzanie niezbędnych modyfikacji w istniejących elementach przedmiotowej usługi przez potencjalnego Wykonawcę, zgodnie z jego wiedzą techniczną i doświadczeniem.

Materiały podstawowe i pomocnicze do wykonania usługi po stronie wykonawcy.

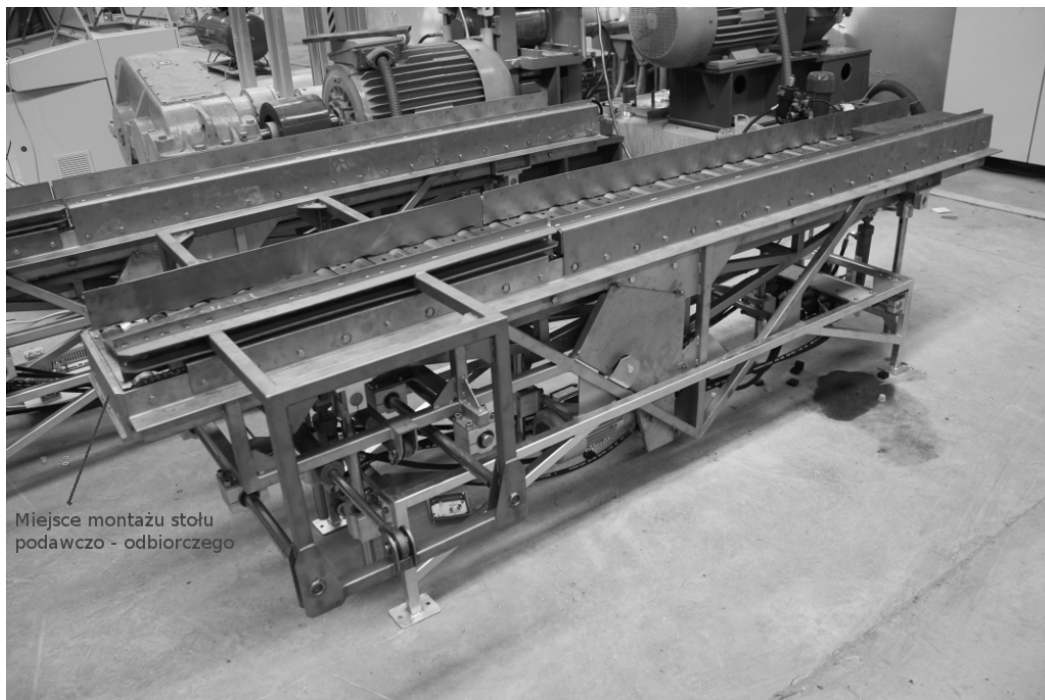
Miejsce wykonania usługi: hala technologiczna Wydziału Inżynierii Procesowej, Materiałowej i Fizyki Stosowanej, Al. Armii Krajowej 19C, 42-200 Częstochowa.

Istnieje możliwość obejrzenia miejsca usługi po wcześniejszym kontakcie telefonicznym pod nr tel. 34 3250 767 lub 34 3250 684

Gwarancja na wykonaną usługę minimum 12 miesięcy.



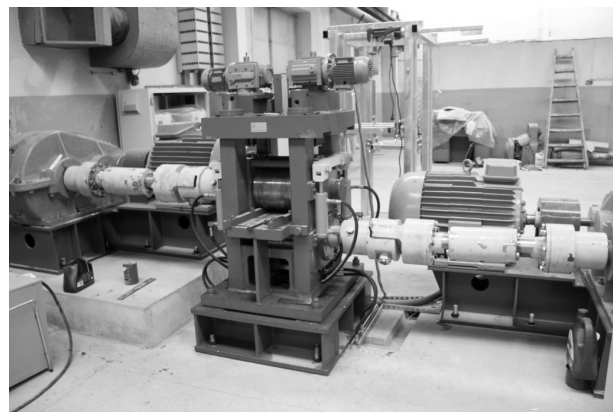
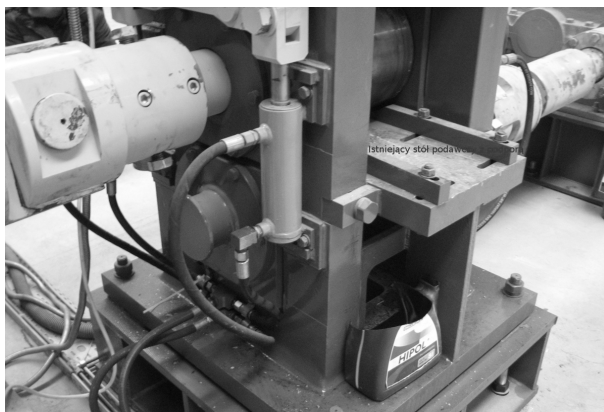
Rys.1 Widok samotoków wraz z zaznaczeniem miejsca montażu stołów



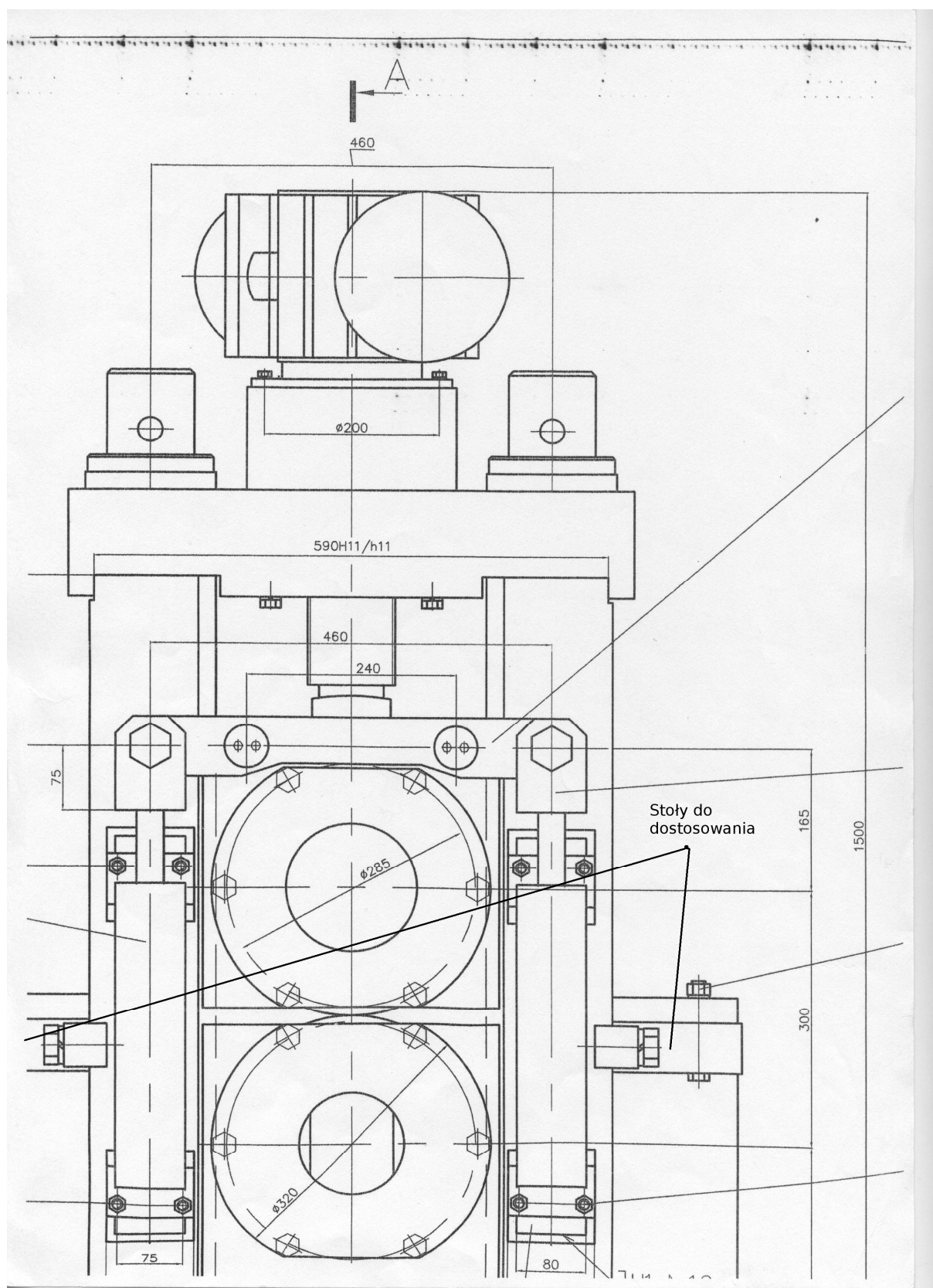
Rys. 2 Widok samotoków wraz z zaznaczeniem miejsca montażu stołów



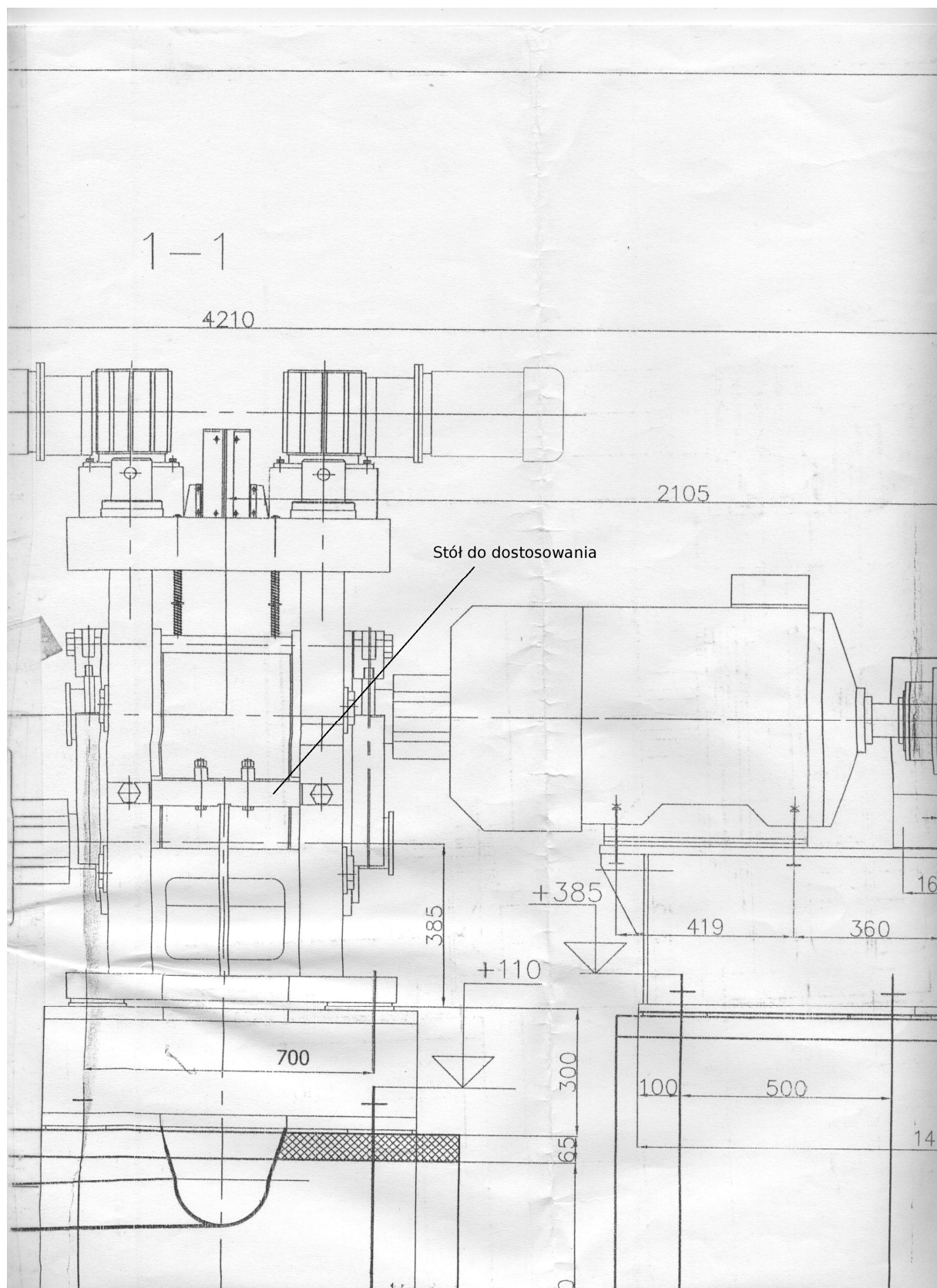
Rys.3 Widok miejsca montowania stołów podawczo - odbiorczych



Rys.4 Widok istniejących stołów podawczych walcarki DUO300

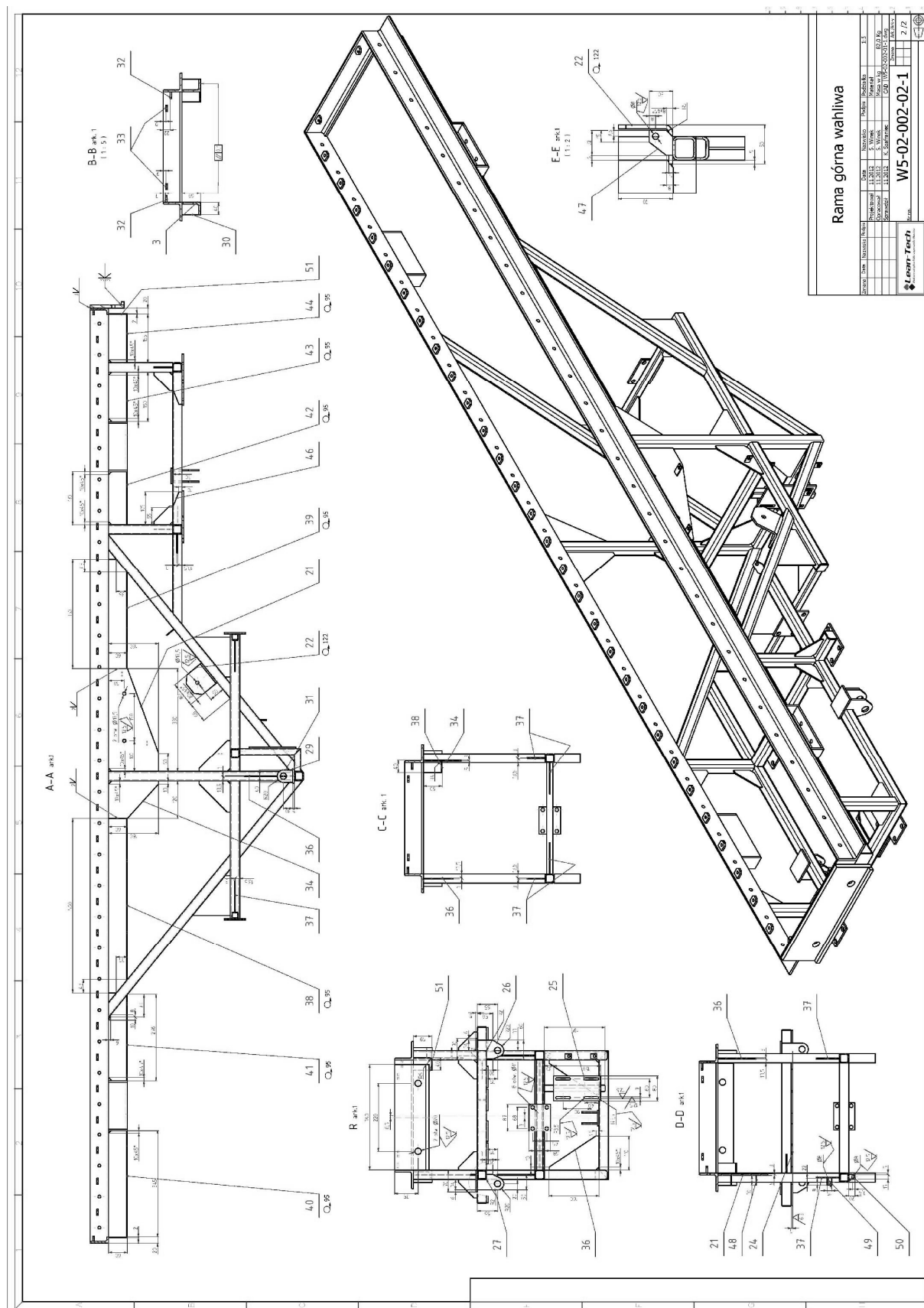


Rys.5. Rozmieszczenie istniejących stołów podawczo - odbiorczych



Rys.6. Rozmieszczenie istniejących stołów podawczo - odbiorczych





Rys.7. Szczegóły konstrukcji ramy samotoku