

Zadanie 2 Regulacja klatki walcowniczej DUO

CPV: 42932100-9, E-063-2

W szczegółowy zakres zamówienia wchodzi przeprowadzenie niezbędnych czynności związanych z regulacją klatki walcowniczej DUO 300, polegających na regulacji układu nastawy walców, usunięciu luzów eksploatacyjnych w układach przeniesienia napędu walców roboczych oraz przeprowadzanie niezbędnych, bieżących prac konserwacyjnych.

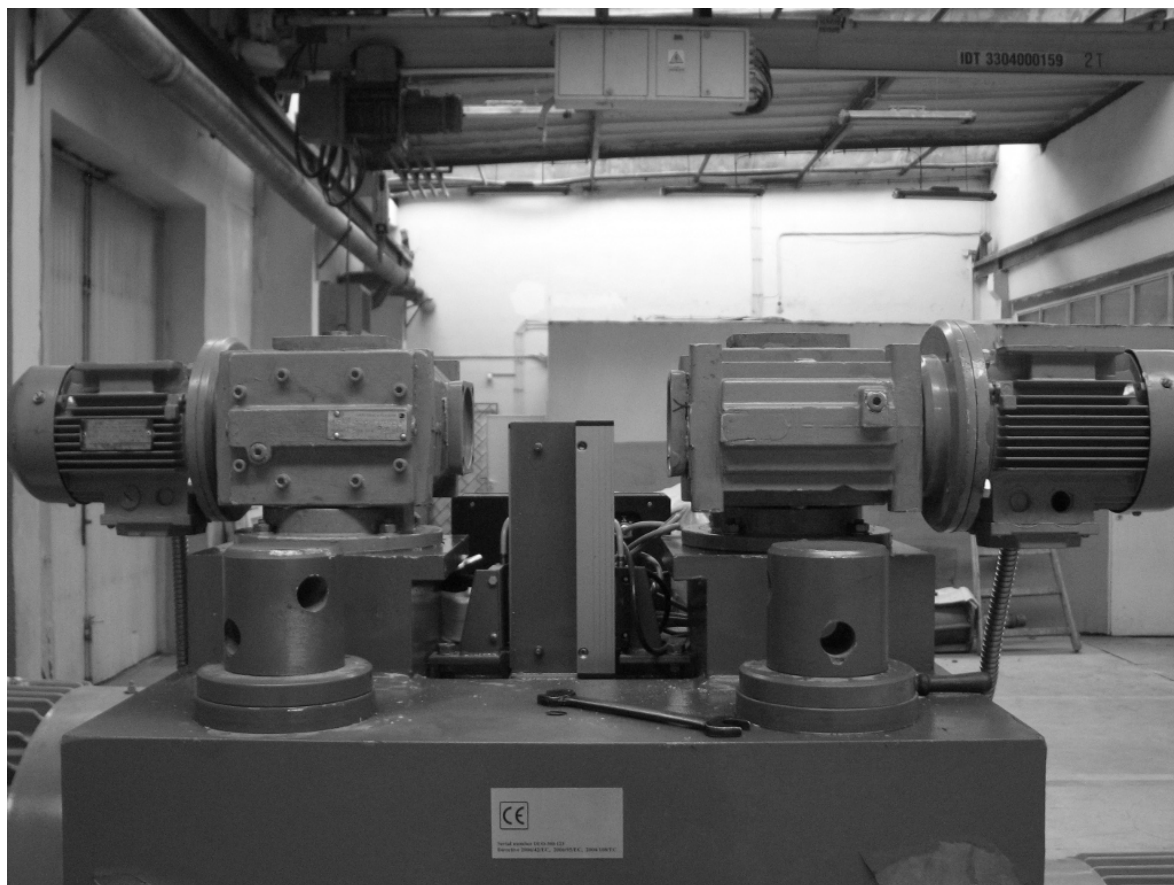
W trakcie realizacji zamówienia, Zamawiający dopuszcza stosowanie rozwiązań i wprowadzania niewielkich niezbędnych modyfikacji w elementach przedmiotowej usługi przez potencjalnego Wykonawcę, zgodnie z jego wiedzą techniczną i doświadczeniem.

Materiały podstawowe i pomocnicze do wykonania usługi po stronie wykonawcy.

Miejsce wykonania usługi: hala technologiczna Wydziału Inżynierii Procesowej, Materiałowej i Fizyki Stosowanej, Al. Armii Krajowej 19C, 42-200 Częstochowa.

Istnieje możliwość obejrzenia miejsca usługi po wcześniejszym kontakcie telefonicznym pod nr tel. 34 3250 767 lub 34 3250 684

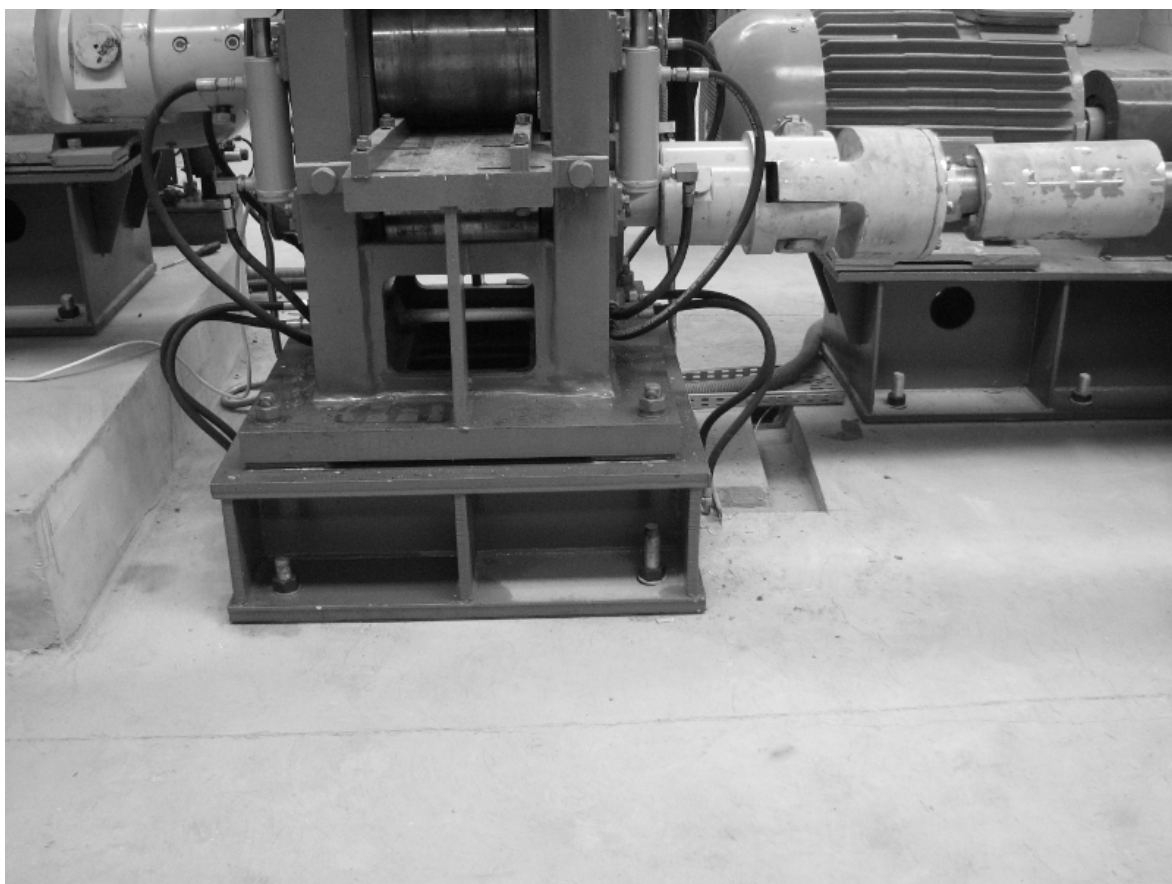
Gwarancja na wykonaną usługę minimum 12 miesięcy.



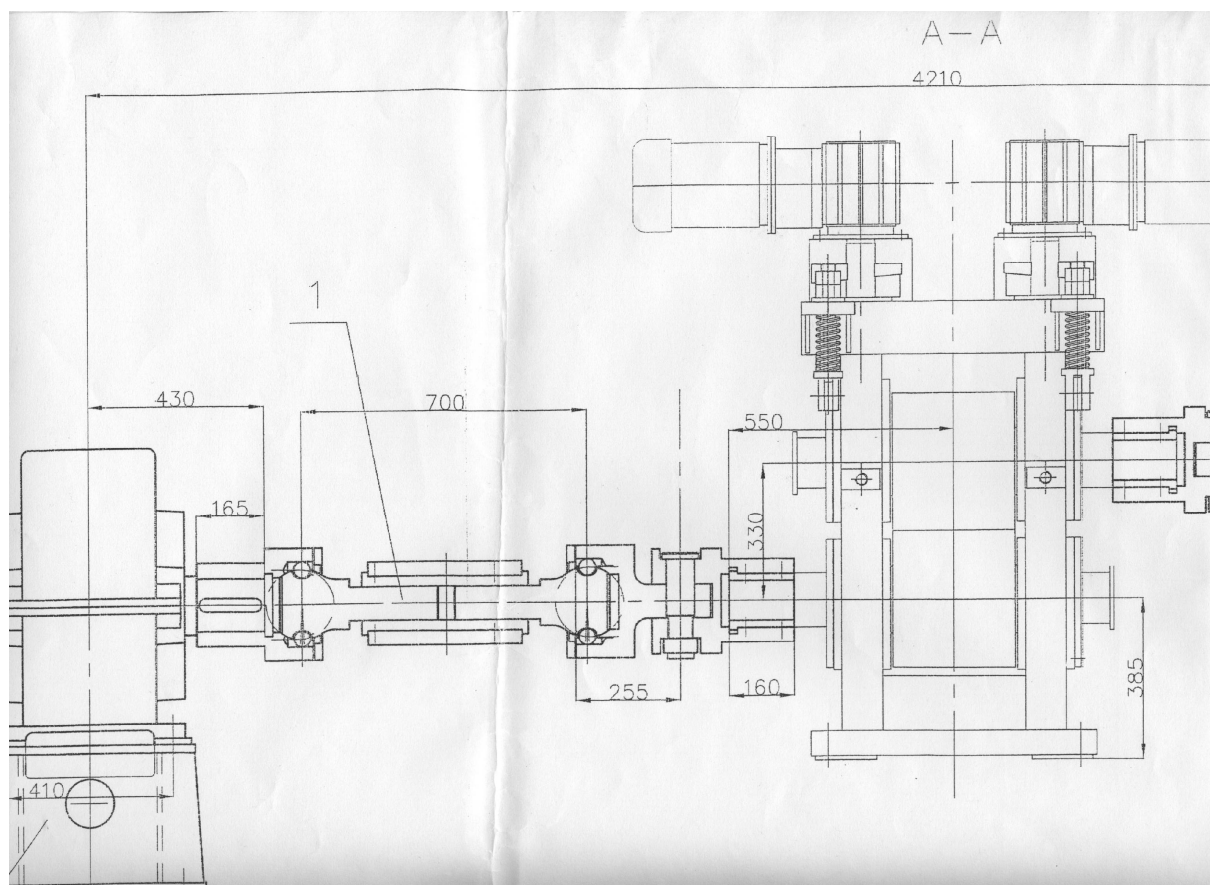
Rys.1 Widok układu napędowego nastawy walców



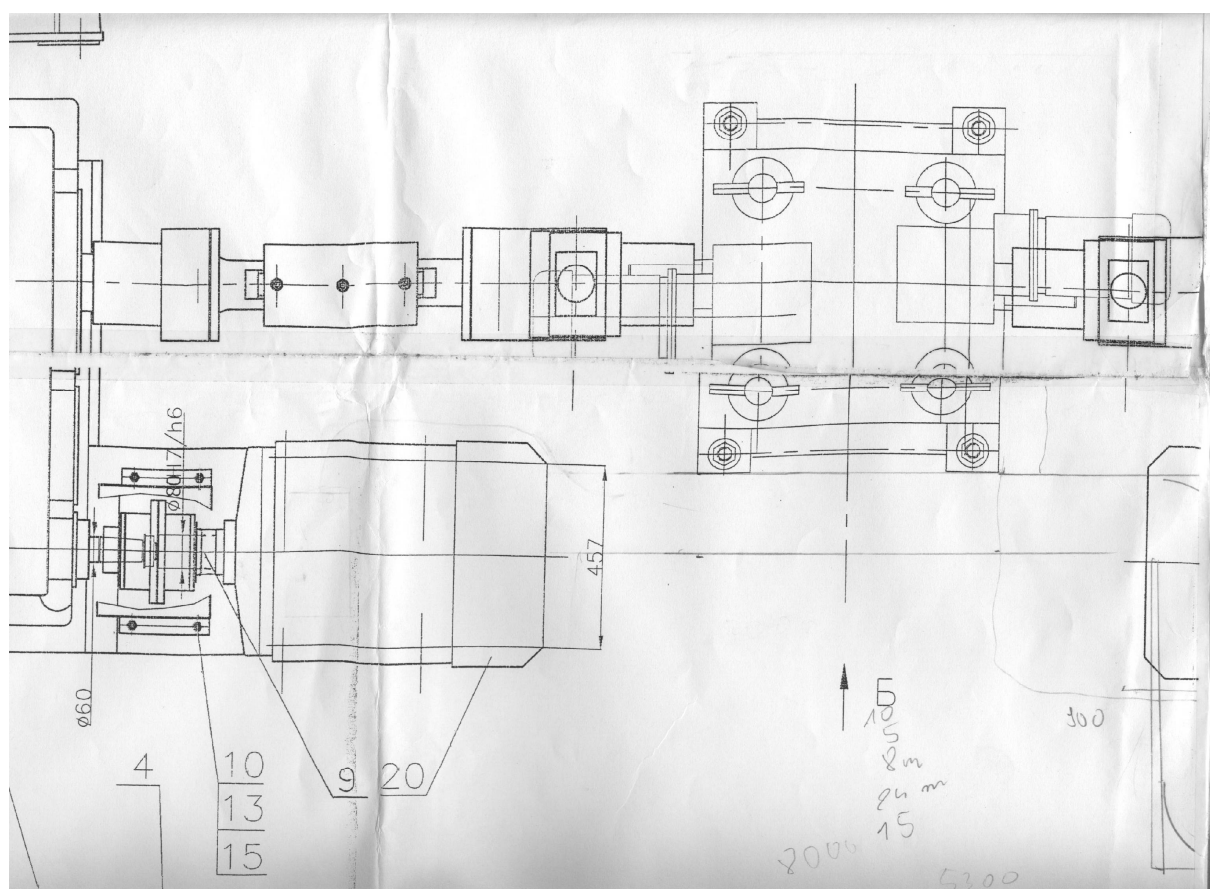
Rys.3 Walcarka Duo300 widok ogólny



Rys.4 Klatka walcownicza DUO300



Rys.5 Układ przeniesienia napędu walców roboczych



Rys.6 Układ przeniesienia napędu walców roboczych