

Zadanie 1 Montaż osłon termicznych i osprzętu chłodni wodno – powietrznej w laboratoryjnej linii walcowniczej

CPV: 45223100-7, 45223800-4, 45262680-1, Y018-2, 44212320-8

W szczegółowy zakres usługi wchodzi:

- montaż 4 (czterech) sztuk osłon termicznych do istniejącej konstrukcji nośnych wraz z przeprowadzeniem niezbędnej regulacji układu zmiany ich położenia oraz zakotwienie konstrukcji w osi symetrii linii walcowniczej.
- montaż osprzętu chłodni wodno – powietrznej, obejmujący montaż dysz chłodzących (24 sztuki) oraz elementów armatury wodnej 1/2 i sprężonego powietrza 1/4; montaż kolektorów z dyszami na konstrukcji nośnej chłodni, podłączenie układów chłodni do instalacji wodnej i sprężonego powietrza a także przeprowadzenie niezbędnej regulacji układu zmiany położenia dysz oraz zakotwienie konstrukcji chłodni w osi symetrii linii walcowniczej.
- wykonanie ramowych konstrukcji wsporczych dla: szafek sterowniczych osłon termicznych (2 sztuki), szafki sterowniczej chłodni wodno-powietrznej (1 sztuka), wanny chłodzącej (1 sztuka) oraz wysięgników, uchwytów i wsporników dla kamer termowizyjnych (4 sztuki). Konstrukcje wsporcze oraz wysięgniki i wsporniki montowane będą do konstrukcji nośnych osłon termicznych. Szacowana, łączna długość elementów wyżej wymienionych konstrukcji, wykonanych z kształtownika zamkniętego 50x50mm, to około 28 m.b.

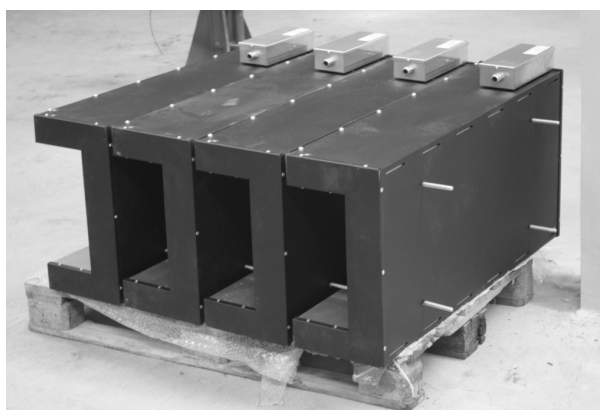
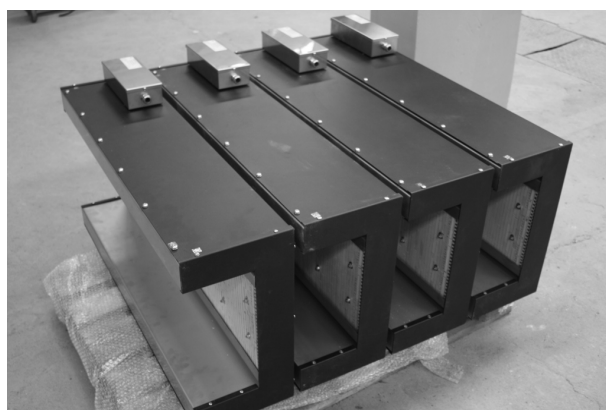
W trakcie realizacji zamówienia, Zamawiający dopuszcza stosowanie rozwiązań i wprowadzania niewielkich niezbędnych modyfikacji w elementach przedmiotowej usługi przez potencjalnego Wykonawcę, zgodnie z jego wiedzą techniczną i doświadczeniem.

Materiały podstawowe i pomocnicze do wykonania usługi po stronie wykonawcy.

Miejsce wykonania usługi: hala technologiczna Wydziału Inżynierii Procesowej, Materiałowej i Fizyki Stosowanej, Al. Armii Krajowej 19C, 42-200 Częstochowa.

Istnieje możliwość obejrzenia miejsca usługi po wcześniejszym kontakcie telefonicznym pod nr tel. 34 3250 767 lub 34 3250 684

Gwarancja na wykonaną usługę minimum 12 miesięcy.



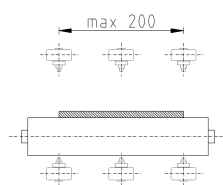
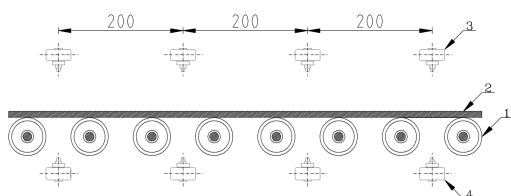
Rys.1 Widok pokryw termicznych



Rys.2 Widok konstrukcji nośnych



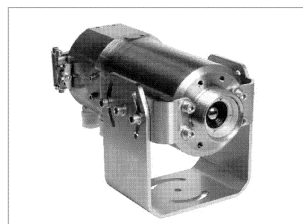
Rys.3 Widok elementów chłodni wodno - powietrznej



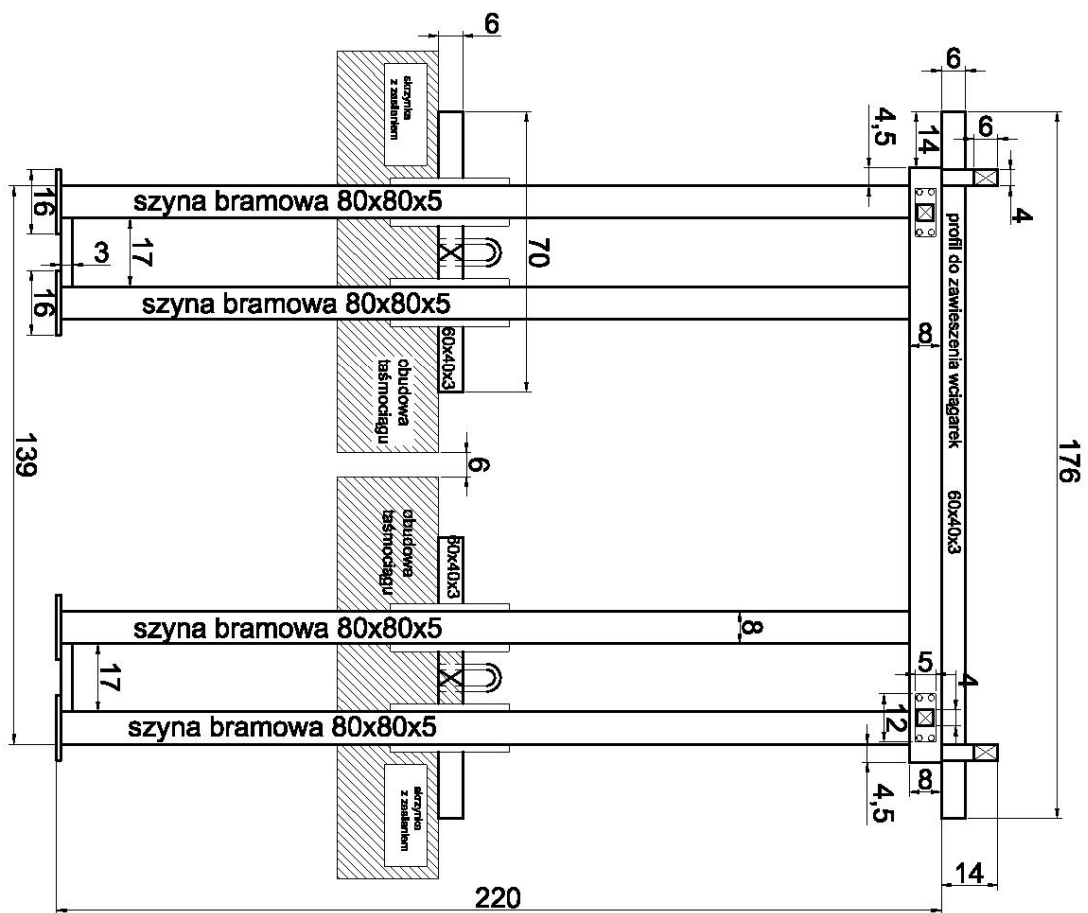
Rys.4 Rozmieszczenie dysz chłodzących



Für IR-Kamera PI160 / For IR camera PI160



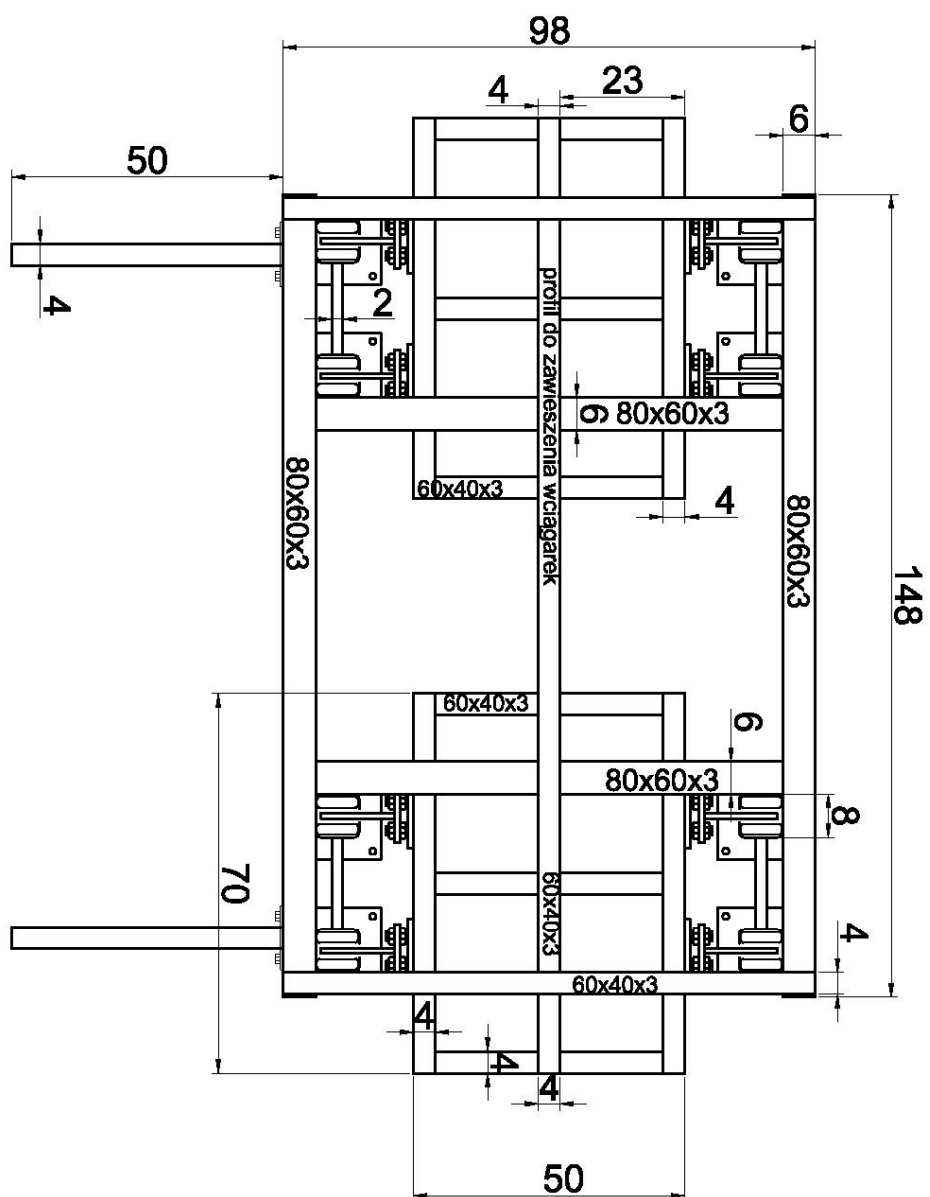
Rys.5 Widok szafki sterowniczej i kamery termowizyjnej



Politechnika - widok z boku

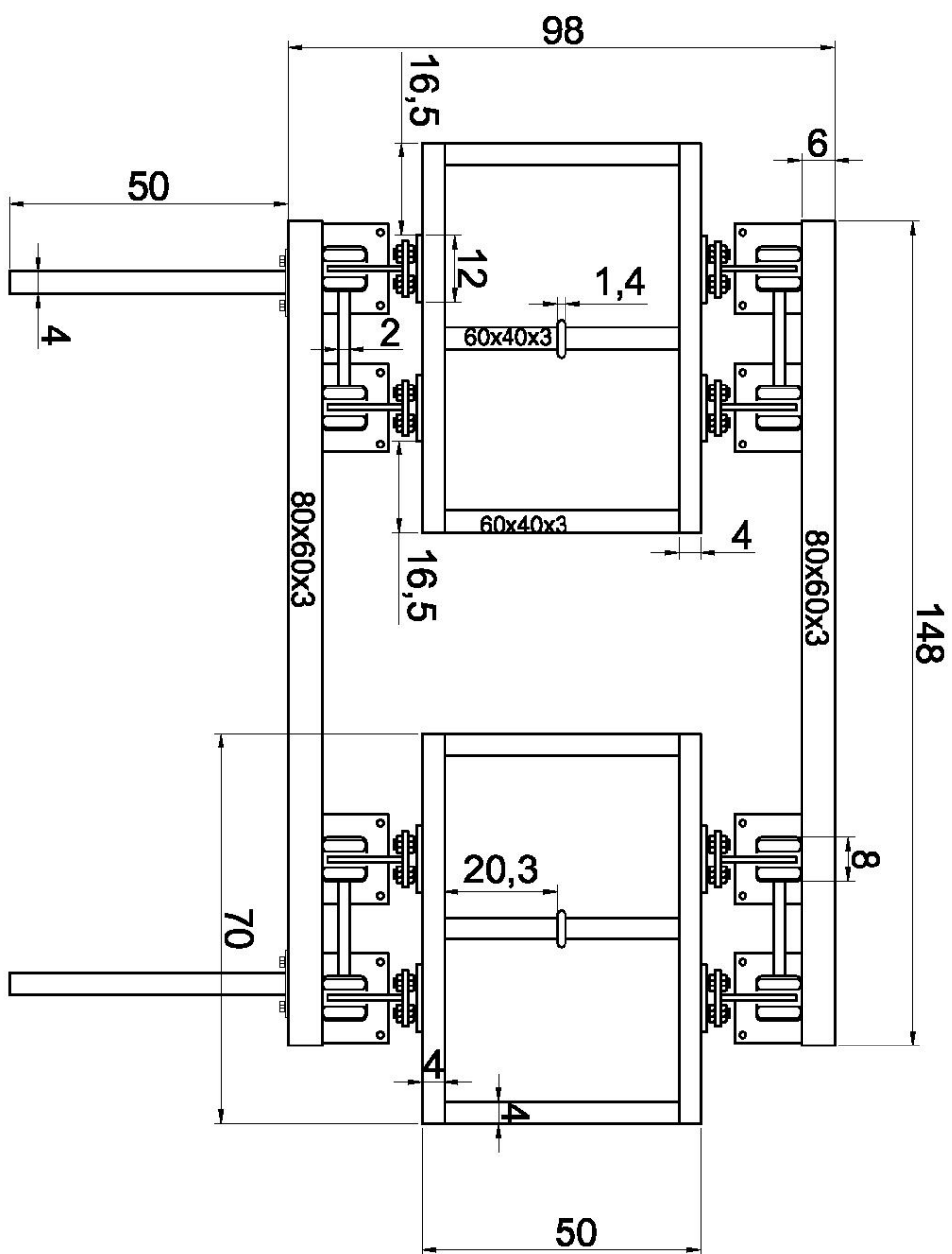
Rys.6 Konstrukcja nośna pokryw. Widok z boku

Poli technika - konstrukcja szt 2- widok z góry - materiał- nogi szyny bramowe 80x80x5, profil 80x60x3, 60x40x3, flansz 160x160x4

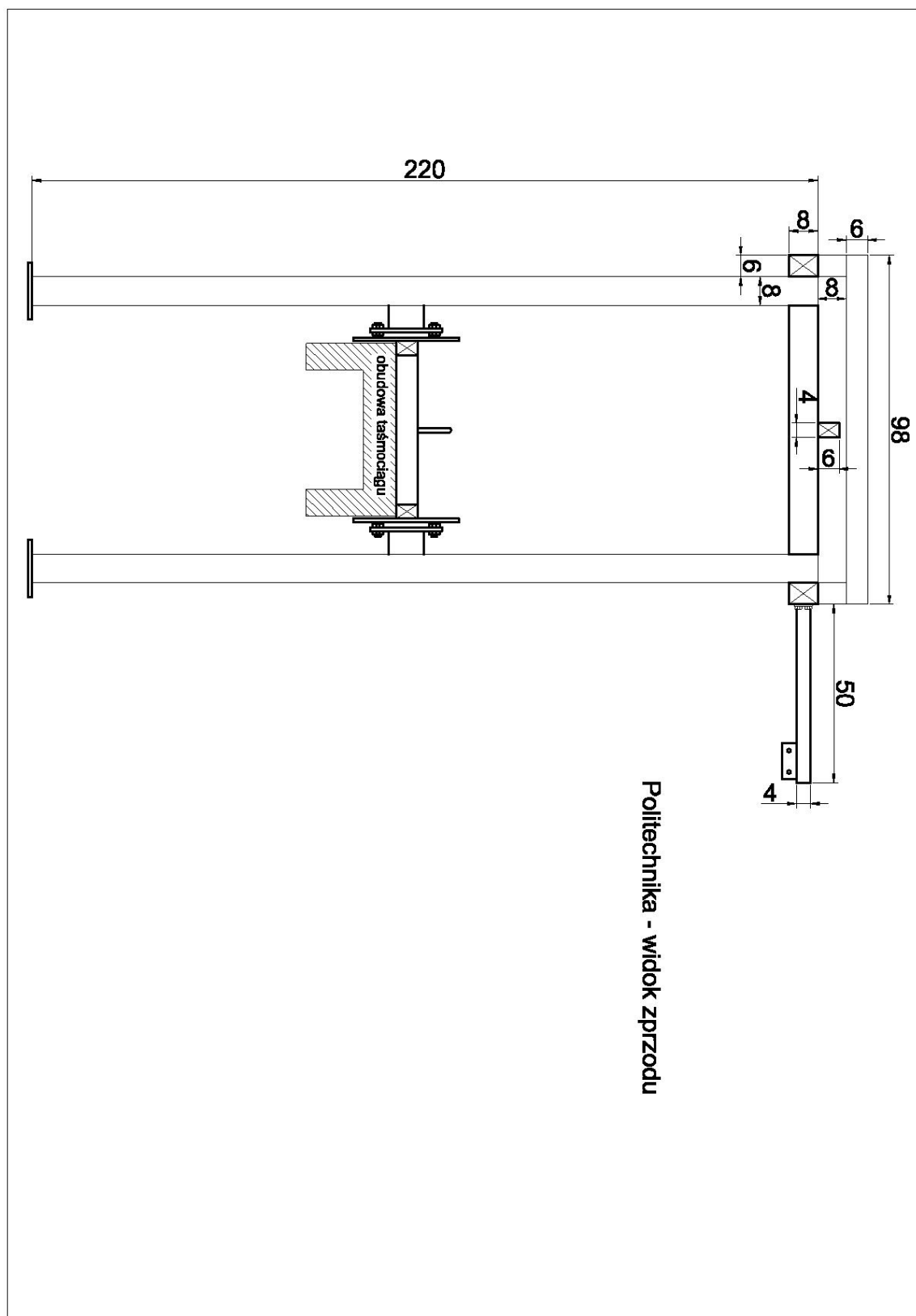


Rys.7 Konstrukcja nośna pokryw. Widok 1 z góry

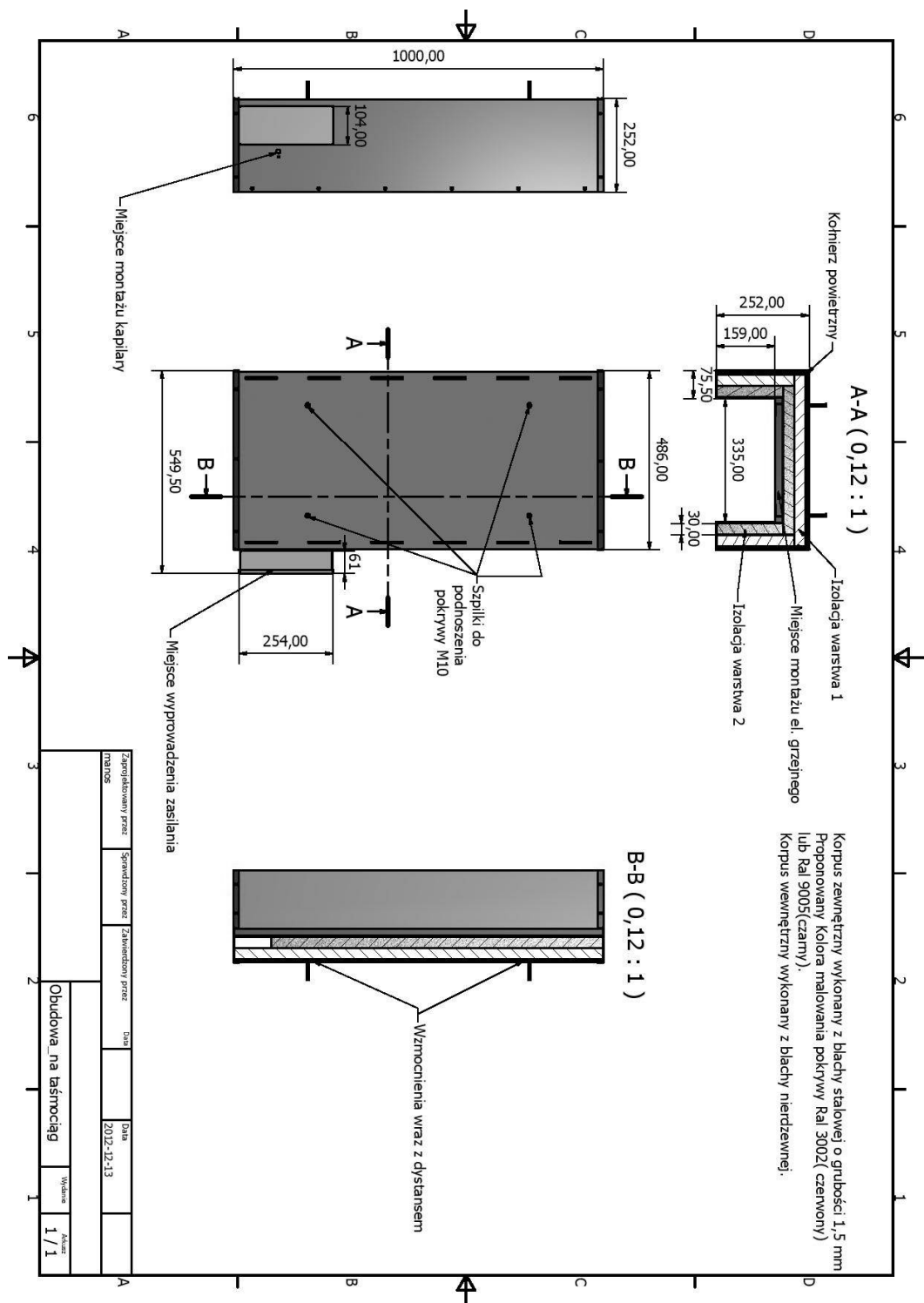
Politechnika- widok z góry-konstrukcja do podwieszenia obudowy taśmociągu



Rys.8 Konstrukcja nośna pokryw. Widok2 z góry



Rys.9 Konstrukcja nośna pokryw. Widok z przodu



Rys. 10 Pokrywa termiczna