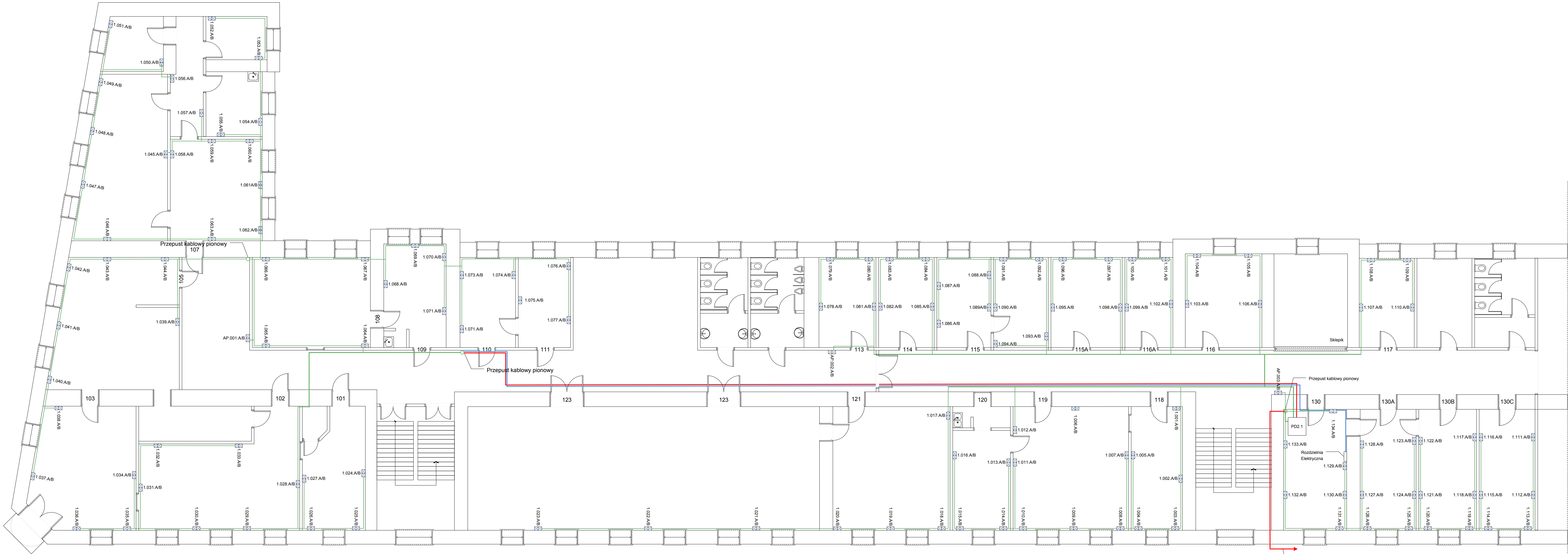


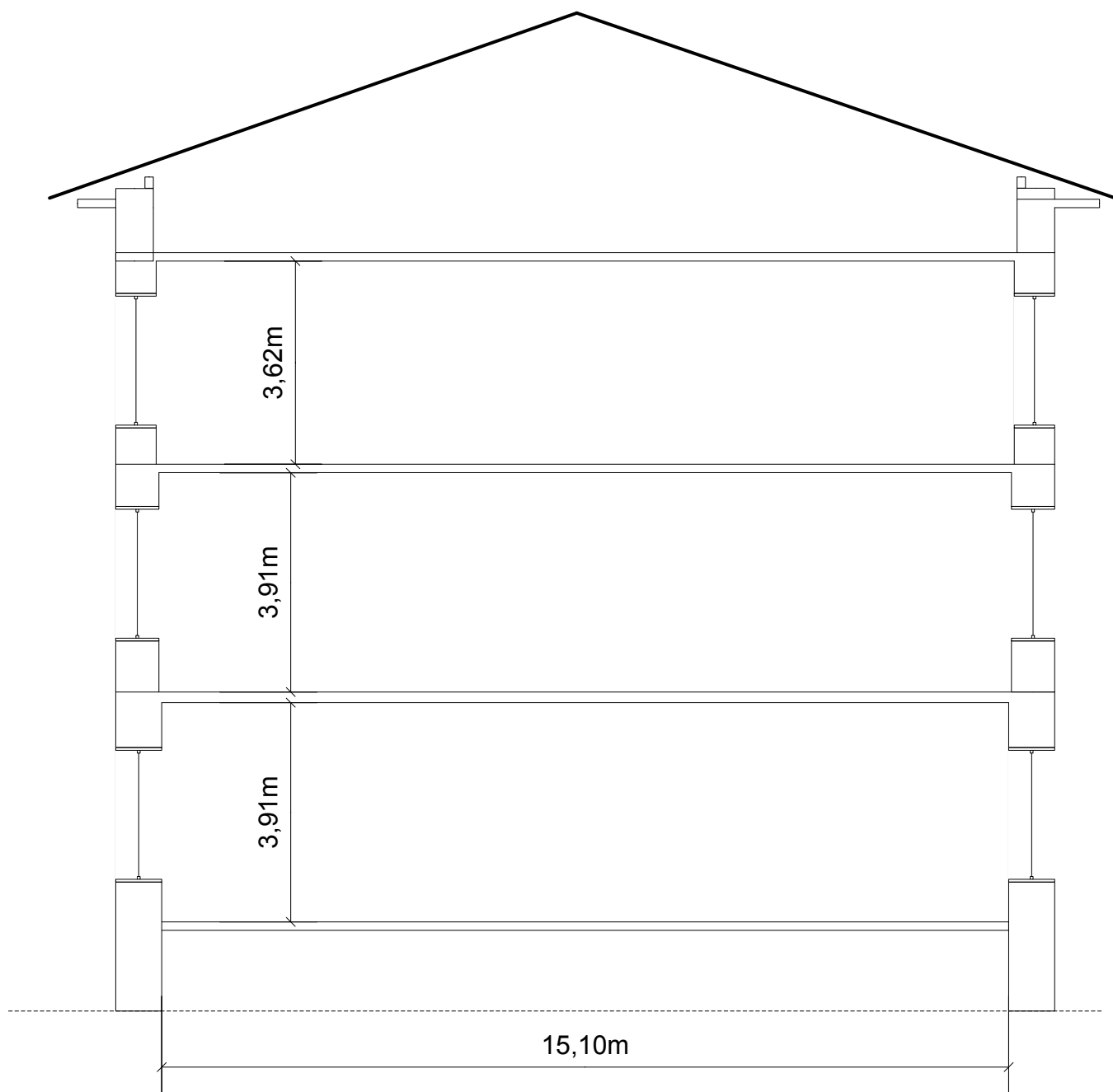
Investor	Politechnika Częstochowska, 42-200 Częstochowa	Rysował:	Rysunek nr
Obiekt	Biudynk Administracji, Ul. Dąbrowskiego 69	Tomasz Mrowiec	zalicznik nr 2
Temat	Projekt przedwykonawczy	Piotr Kupczak	Data
Opis	Rzut parteru – rysunek poglądowy		2013-06-04



- Gniazdo typu RJ45 podwójne
- Trasa kabla YDYz o znamionowym napięciu izolacji 750V i przekroju 3x2,5 mm<sup>2</sup>
- Trasa kabla światłowodowego 8 włókien 50/125µm w buforze 900 mm w ścisłej tubie
- Trasa kabla S/FTP kat. 7

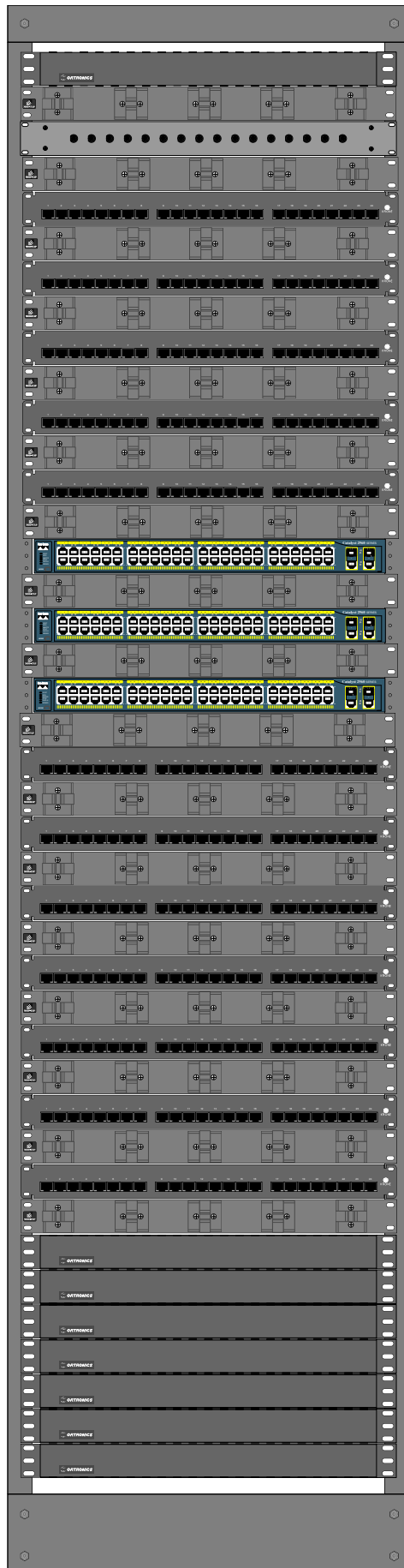
Kabel światłowodowy, należy zakończyć na panelu światłowodowym w węźle CzęstMAN złączami pozostającymi w standardzie zainstalowanym w węźle. Łącznie 12 wiązek w serverowni (LC) i 12 wiązek z drugiej strony kabla.

Inwestor	Politechnika Częstochowska, 42-200 Częstochowa	Rysował:	Tomasz Mrowiec	Rysunek nr
Obiekt	Budynek Administracji, Ul. Dąbrowskiego 69	zależnik nr	3	
Temat	Projekt przedwykonawczy	Sprawdził:	Piotr Kupczak	Data
Opis	Rzut piętra – rysunek poglądowy			2013-06-04



Inwestor	Politechnika Częstochowska, 42-200 Częstochowa	Rysował:		Rysunek nr 8
Obiekt	Budynek Administracji, Ul. Dąbrowskiego 69	Tomasz Mrowiec		załącznik nr 4
Temat	Projekt przedwykonawczy	Sprawdził:	Piotr Kupczak	Data
Opis	Przekrój poprzeczny A – rysunek poglądowy			2013-06-04

- Zaślepka →
- Organizer kabli →
- Panel krosowy światłowodowy →
- Organizer kabli →
- Panel krosowy 24p →
- Organizer kabli →
- Panel krosowy 24p →
- Organizer kabli →
- Panel krosowy 24p →
- Organizer kabli →
- Panel krosowy 24p →
- Organizer kabli →
- Przełącznik 48p →
- Organizer kabli →
- Przełącznik 48p →
- Organizer kabli →
- Przełącznik 48p →
- Organizer kabli →
- Panel krosowy 24p →
- Organizer kabli →
- Panel krosowy 24p →
- Organizer kabli →
- Panel krosowy 24p →
- Organizer kabli →
- Panel krosowy 24p →
- Organizer kabli →
- Panel krosowy 24p →
- Organizer kabli →
- Panel krosowy 24p →
- Organizer kabli →
- Zaślepka →
- Zaślepka →
- Zaślepka →
- Zaślepka →
- Zaślepka →
- Zaślepka →
- Zaślepka →

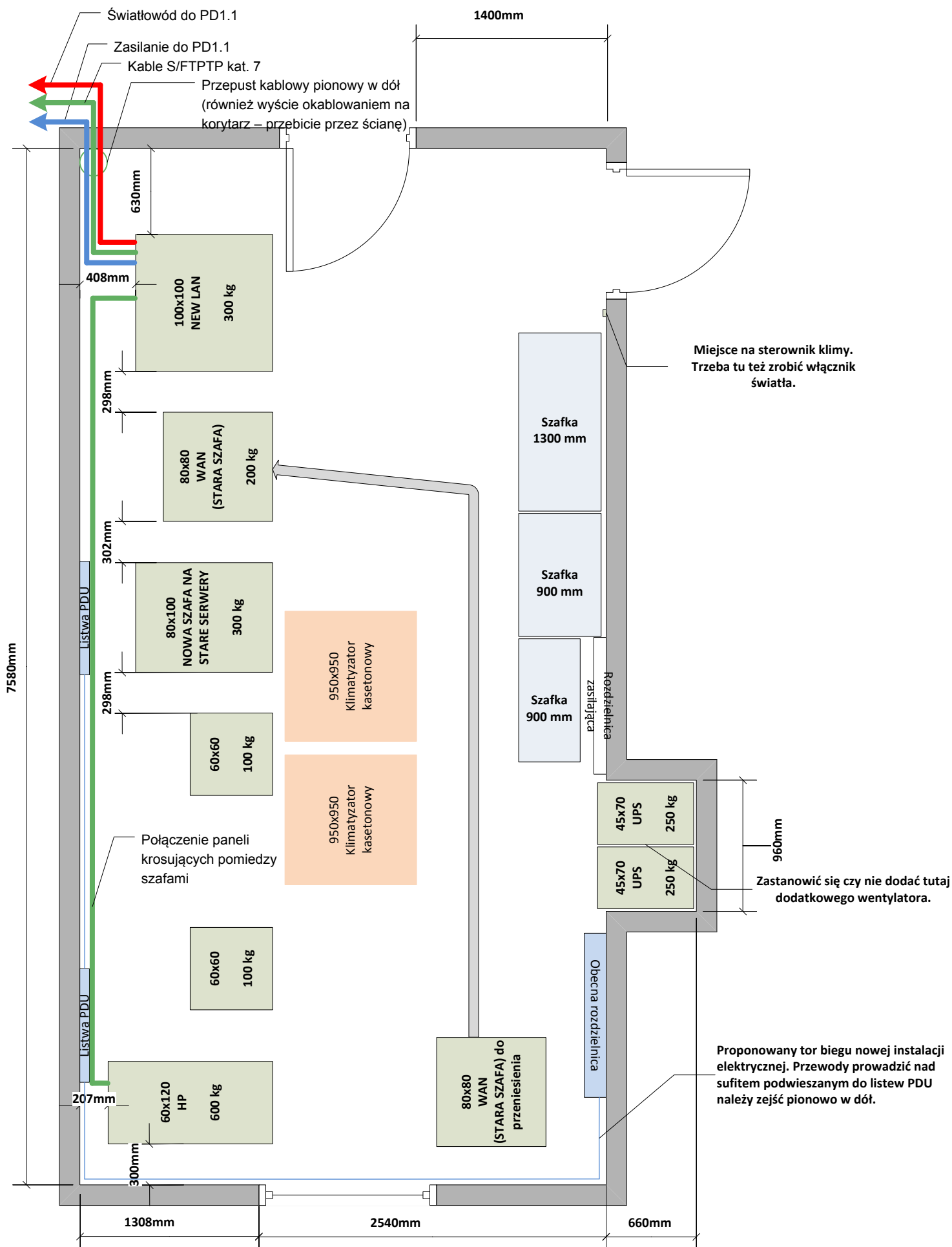


Tu dorzucic panel  
krosujący PD->HP  
oraz panel z zapasem  
2x8 do PD2

62 x 2UTP - parter  
76 x 2UTP - piętro

Inwestor	Politechnika Częstochowska, 42-200 Częstochowa	Rysował:	Tomasz Mrowiec	Rysunek nr 9
Obiekt	Budynek Administracji, Ul. Dąbrowskiego 69	Sprawdził:	Piotr Kupczak	załącznik nr 5
Temat	Koncepcja okablowania			Data
Opis	Punkt Dystrybucyjny PD2.1 – widok szafy (rysunek poglądowy)			2010-11-18





Investor	Politechnika Częstochowska, 42-200 Częstochowa	Rysował:	Tomasz Mrowiec	Rysunek nr
Obiekt	Budynek Administracji, Ul. Dąbrowskiego 69	Sprawdził:	Piotr Kupczak	Załącznik nr 7
Temat	Projekt przedwykonawczy			Data
Opis	Serwerownia, proponowany rozstaw szaf serwerowych i dystrybucyjnych – rysunek poglądowy			2013-06-04