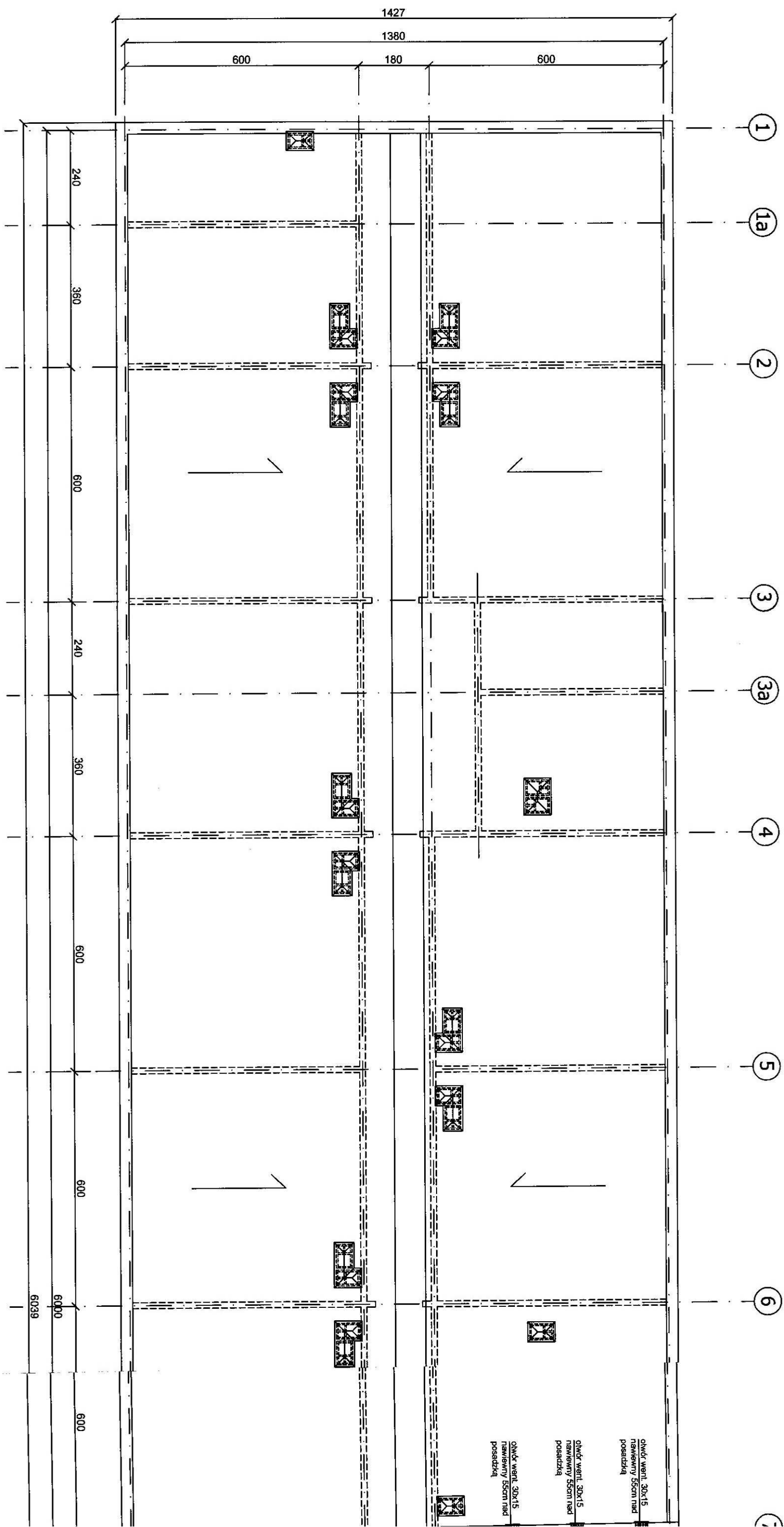
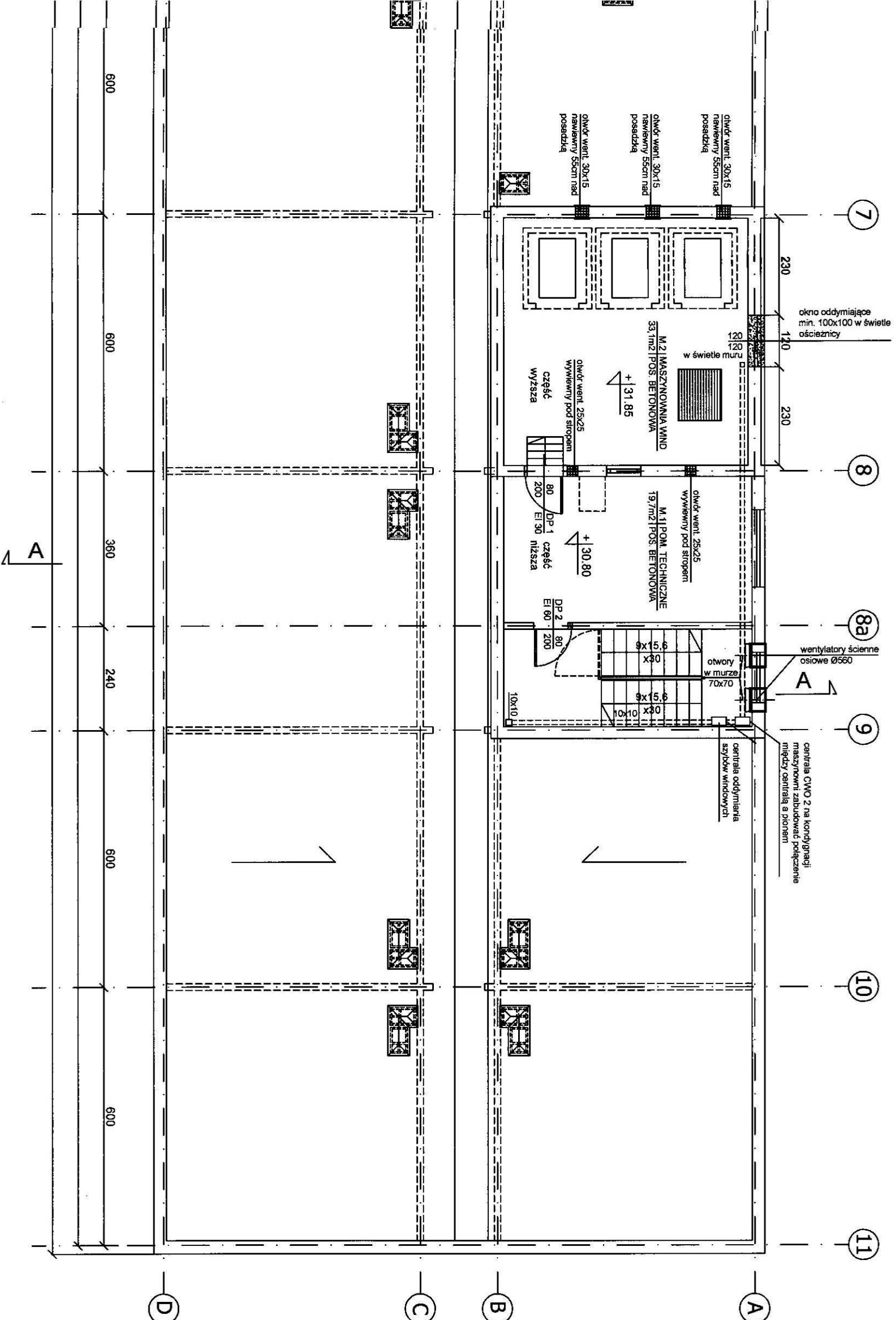


- WYBURZENIA
- DOMUROWANIA
- ŚCIANY ISTNIEJĄCE

OBIEKT:	DOM STUDENTA NR 7 "HERKULES" CZĘSTOCHOWA, UL. SOWIŃSKIEGO 40/48 NR DZIAŁKI 39, obręb 41b		
TEMAT:	RZUT PARTERU		
INWESTOR:	POLITECHNIKA CZĘSTOCHOWSKA UL. DĄBROWSKIEGO 69 42-200 CZĘSTOCHOWA	SKALA:	1:100





EKO - ARCH

PRACOWNIA ARCHYTEKTONICZNO - BUDOWLANA	
42-200 CZĘSTOCHOWA	UL. PIASTOWSKA 14D
OBIEKT: PROJEKT BUDOWLANY REMONTU W ZAKRESIE OCHRONY PRZECIWPÓŻAROWEJ DOMU STUDENTA NR 7 "HERKULES" CZĘSTOCHOWA, UL. SOWIŃSKIEGO 40/48 NR DZIAŁKI 39, obręb 41b	
TEMAT: RZUT MASZYNOWNI WIND I DACHU	
INWESTOR: POLITECHNIKA CZĘSTOCHOWSKA	DATA: 06.2005
UL. DĄBROWSKIEGO 89	
42-200 CZĘSTOCHOWA	
AUTOR: MGR INŻ. ARCH. WOJCIECH MSZYCA	SKALA: 1:100
UPR. UAN - VIII /83861/55/85	
SPRAWDZIŁ: MGR INŻ. ARCH. KRYSZYNA GAJEWSKA	RYS: 4
UPR. KL-100/2001	