

## **TREŚĆ PROJEKTU**

### **INWENTARYZACJA BUDYNKU W SEGMENTCIE E , F , G , WYDZIAŁU INŻYNIERII MECHANICZNEJ I INFORMATYKI**

przy ul. Dąbrowskiego 73 w Częstochowie

**OPRACOWAŁ: mgr inż. Krzysztof Krzemiński**

**SAMODZIELNY REFERENT**  
Sekcji Projektów i Nadzoru Budowlanego  
*Krzemiński*  
mgr inż. Krzysztof Krzemiński

## 1.0. Opis techniczny

## 2.0. Rysunki

### 2.1. Sytuacja skala 1:500

### 2.2. Segment „E”

- przekrój I-I , skala 1:100
- rzut piwnic , skala 1:100
- rzut parteru , skala 1:100
- rzut I piętra , skala 1:100
- rzut II piętra , skala 1:100

### 2.3. Segment „F ”

- przekrój II-II , skala 1:100
- rzut parteru , skala 1:100
- rzut I piętra , skala 1:100
- rzut II piętra , skala 1:100

### 2.4. Segment „G ”

- przekrój III-III , skala 1:100
- rzut parteru , skala 1:100
- rzut I piętra , skala 1:100
- rzut II piętra , skala 1:100

## 1.0. Opis techniczny

### 1.1.Podstawa opracowania.

Projekt opracowano na podstawie:

-pisma (zlecenia ) Wydziału Inżynierii Mechanicznej i Informatyki R-WIMil/60/106/11/12 z dnia 18.11.2011r

-podkładów architektoniczno-budowlanych obiektu ,branży;przyłącza i instalacji wod-kan (luty 2001r )

-obowiązujących norm i normatywów projektowania

## 1.2. Zakres opracowania

Projekt obejmuje opracowanie inwentaryzacji w segmentach E,F,G na WIMil przy ul.Dąbrowskiego 73 w Częstochowie.

## 1.3.Charastyka obiektu-segmentu E,F,G

Budynek wykonany jest w technologii tradycyjnej,ściany zewnętrzne wykonane są z kamienia wapiennego,ściany wewnętrzne nośne z kamienia wapiennego i cegły pełnej, ściany wewnętrzne z cegły pełnej.Ściany zewnętrzne ocieplone styropianem, wykończone tynkiem akrylowym (kornik ),cokół tynkiem mozaikowym, obróbki blacharskie i stolarka okienna wymienione ( szyby zespolone).

Schody żelbetowe; gdzie biegi oparte na belkach spocznikowych a podesty na ścianach nośnych.

Stropy wykonane w technologii ; płyt żelbetowych-łukowych ( klatki schodowe ) oraz drewnianej-belki nośne drewniane pokryte balami ( początek XX wieku )

Obiekt wyposażony jest w instalacje :

-wod-kan

-CO

-elektryczną

-telefoniczną

Ciepło do celów ogrzewania dostarczane jest z własnej kotłowni centralnej , a dla celów użytkowo-bytowych za pomocą indywidualnych podgrzewaczy elektrycznych.

Grzejniki stalowe płytowe typu PURMO.

Ze względu na brak kanalizacji deszczowej w rejonie inwentaryzowanego obiektu wody opadowe odprowadzane są powierzchniowo w teren.

### 1.3.1.Segment E

Segment E ( po remoncie ) jest obiektem trzykondygnacyjnym, podpiwniczonym z poddaszem nieużytkowym. Program użytkowy obiektu; pomieszczenia biurowe, sale wykładowe.Stolarka okienna PCV.

a) klatka schodowa ( przekrój I-I )

-stolarka aluminiowa ,kolor niebieski; stan dobry

-poręcze stalowe ;do przemalowania

-posadzka, gres 30x30 cm z cokolikiem; stan dobry, fuga do wyczyszczenia

-lamperia ( h=1,6m ) tynk mozaikowy, zabrudzony

- ściany, tynk gipsowy pomalowany emulsją białą, do przemalowania
- sufit, tynk gipsowy i płyty gipsowe pomalowany emulsją białą, do przemalowania
- oświetlenie, lampy sufitowe rastrowe; stan dobry
- połączenia STG/STG oraz STG/ściana murowana; pęknięcia, rysy do wypełnienia masą dylatacyjną
- sufit z płyt Thermatex ( 60x60 cm ); zabrudzony, do przemalowania lub wymiany
- rysy, pęknięcia tynku mozaikowego ( II piętro) do wypełnienia masą dylatacyjną i tynkiem
- WC „M” brak w części białego montażu

#### b) korytarze

- posadzka, gres 30x30 cm z cokolikiem; stan dobry, fuga do wyczyszczenia
- ściany, lamperia ( h=1,6 m ) tynk mozaikowy, powyżej tynk akrylowy „baranek” częściowo zabrudzone
- sufit podwieszany Thermatex 60x60 cm i lampy rastrowe; stan dobry
- uwagi; brak wentylacji

#### c) pomieszczenia biurowe i sale wykładowe

- posadzka, gres i wykładzina typu Tarket; stan dobry
- ściany, tynk gipsowy, malowany emulsją; stan dobry
- sufit podwieszany, Thermatex 60x60 cm, lampy rastrowe; stan dobry
- II piętro, nadbudowa z roku 1998; stan dobry

### 1.3.2. Segment F

Segment F jest obiektem trzykondygnacyjnym z poddaszem nieużytkowym. Okna PCV. Program użytkowy obiektu; pomieszczenia biurowe, sale wykładowe, laboratoria, warsztaty. Segment ten w 95% kwalifikuje się do generalnego remontu.

- posadzka, podłoga z bali/desek/płyt pokryta parkietem, wykładziną dywanową, gumolitem
- ściany, lamperia malowana farbą olejną, tynk wapienny malowany farbą kredową
- sufit, tynk wapienny malowany farbą kredową
- oświetlenie sufitowe, lampy jarzeniowe i żarowe
- stolarka drzwiowa drewniana
- klatka schodowa, stopnie i podesty wykończone lastrykiem

### 1.3.3. Segment G

Segment G jest obiektem trzykondygnacyjnym z poddaszem nieużytkowym. Program użytkowy obiektu to: pomieszczenia biurowe, sale wykładowe. Okna PCV.

#### a) klat schodowa ( przekrój III-III )

- podesty, stopnie z lastryka; stan zły
- poręcze stalowe z przeznaczeniem do renowacji lub wymiany
- ściany, lamperie malowane farbą olejną, tynk wapienny; stan zły
- sufit, tynk wapienny; stan zły
- stolarka drzwiowa, drzwi drewniane pełne; stan zły



drzwi aluminiowe przeszklone; stan dobry

b) korytarz ( po remoncie-stan dobry )

-stolarka drzwiowa ( okleina ) nowa w 95%

-podłoga z desek pokryta wykładziną typu Tarket

-ściany, lamperia-tynk mozaikowy ( h=1,6 m ) i tynk gipsowy pomalowany emulsją; stan  
średni

spękany, do renowacji i przemalowania

-sufit, tynk gipsowy malowany emulsją; częściowo

-oświetlenie

sufitowe typu rastrowego; stan dobry

c) pokoje ( w większości do remontu )

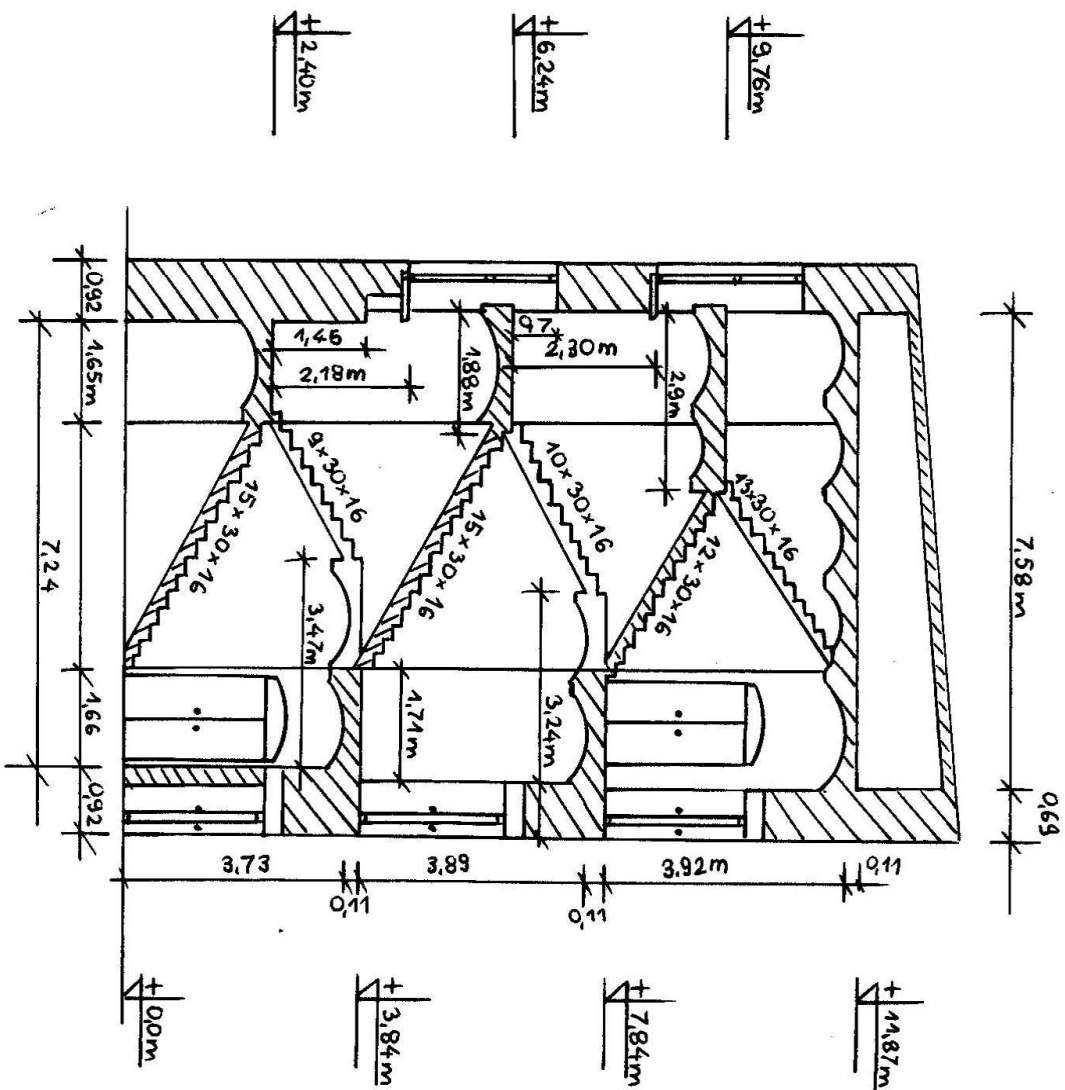
-podłoga, deski , parkiet, podłoga podniesiona-kasetonowa, wykładzina dywanowa,  
wykładzina typu Tarket, gumolit, gres, posadzka betonowa

-ściany, panele PCV, tynk wapienny, tynk gipsowy, malowane farbą kredową i emulsyjną

-sufit, tynk wapienny, tynk gipsowy, podwieszany typu Thermatex 60x60 cm



Nazwa i adres obiektu budowlanego		POLITECHNIKA CZĘSTOCHOWSKA-WIMiI Budynek Dydaktyczno-Naukowy Segment E,F,G 42-200 Częstochowa, ul. Dąbrowskiego 73
Nazwa inwestycji		INWENTARYZACJA SEGMENTU E,F,G
Opracował		mgr Krzysztof Krzemiński
Rysunek		SYTUACJA
		Data
		01.2012r
		Skala
		1:500
		Rys. nr
		1



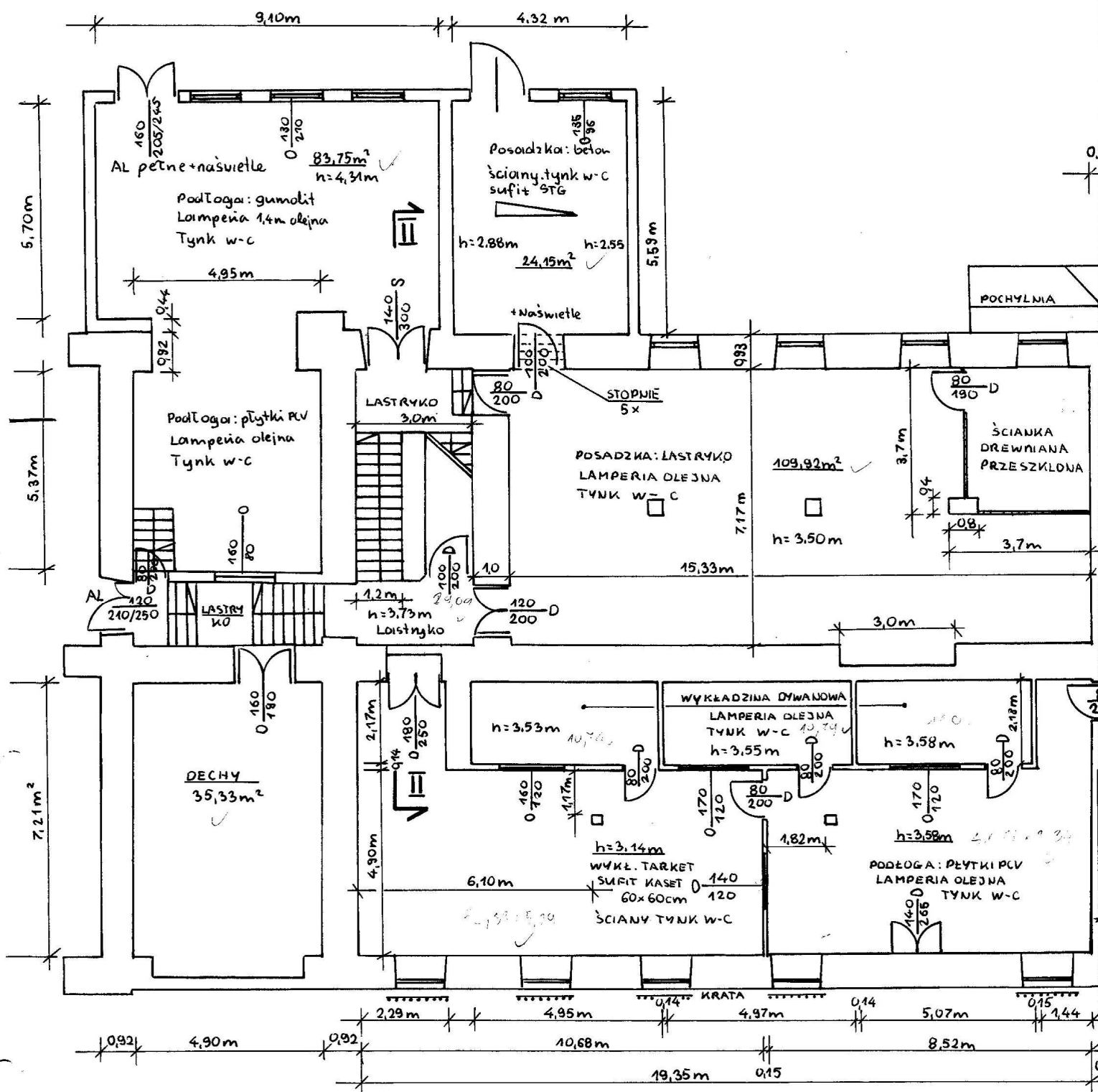
STRYCH

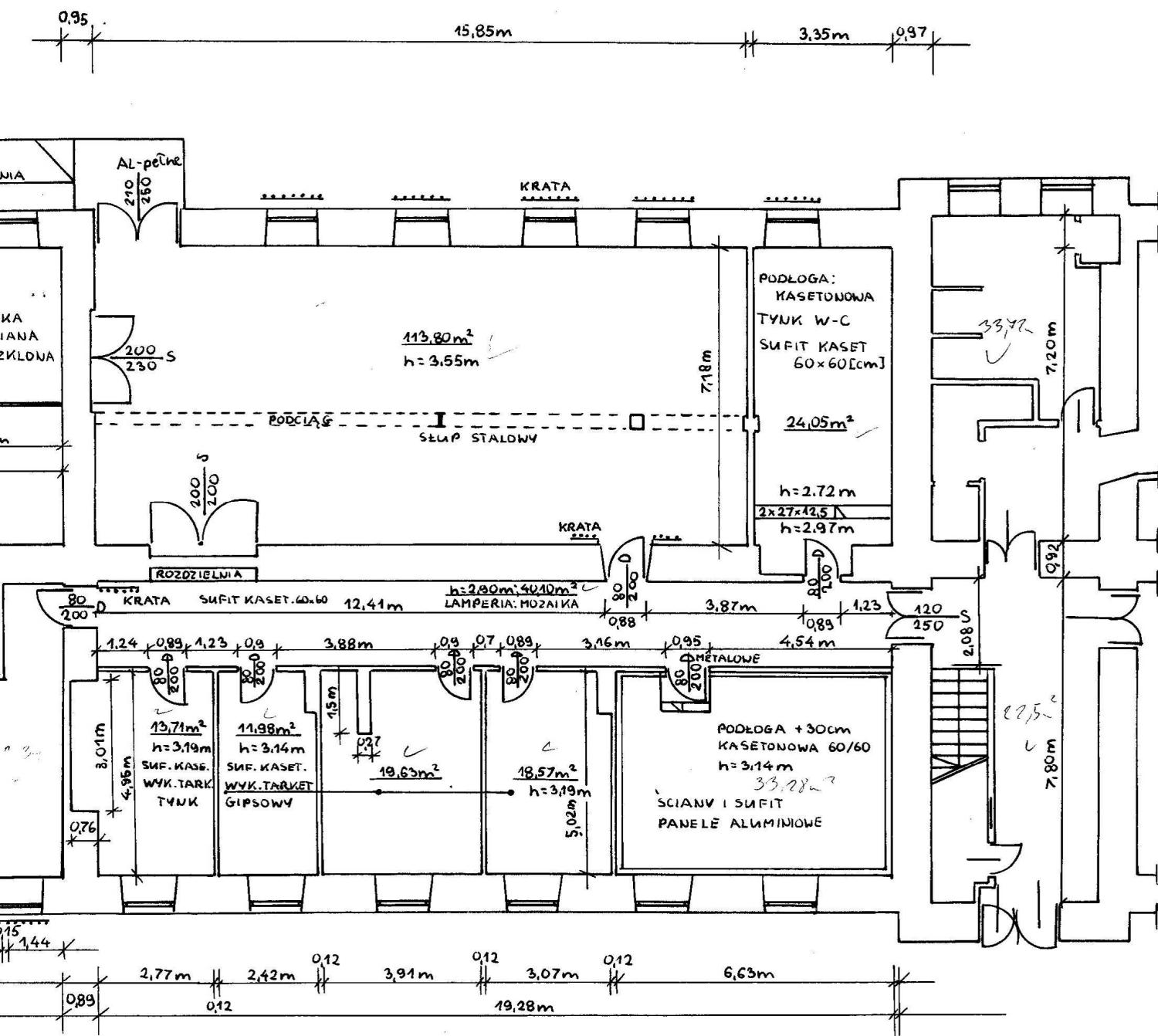
II PIĘTRO

I PIĘTRO

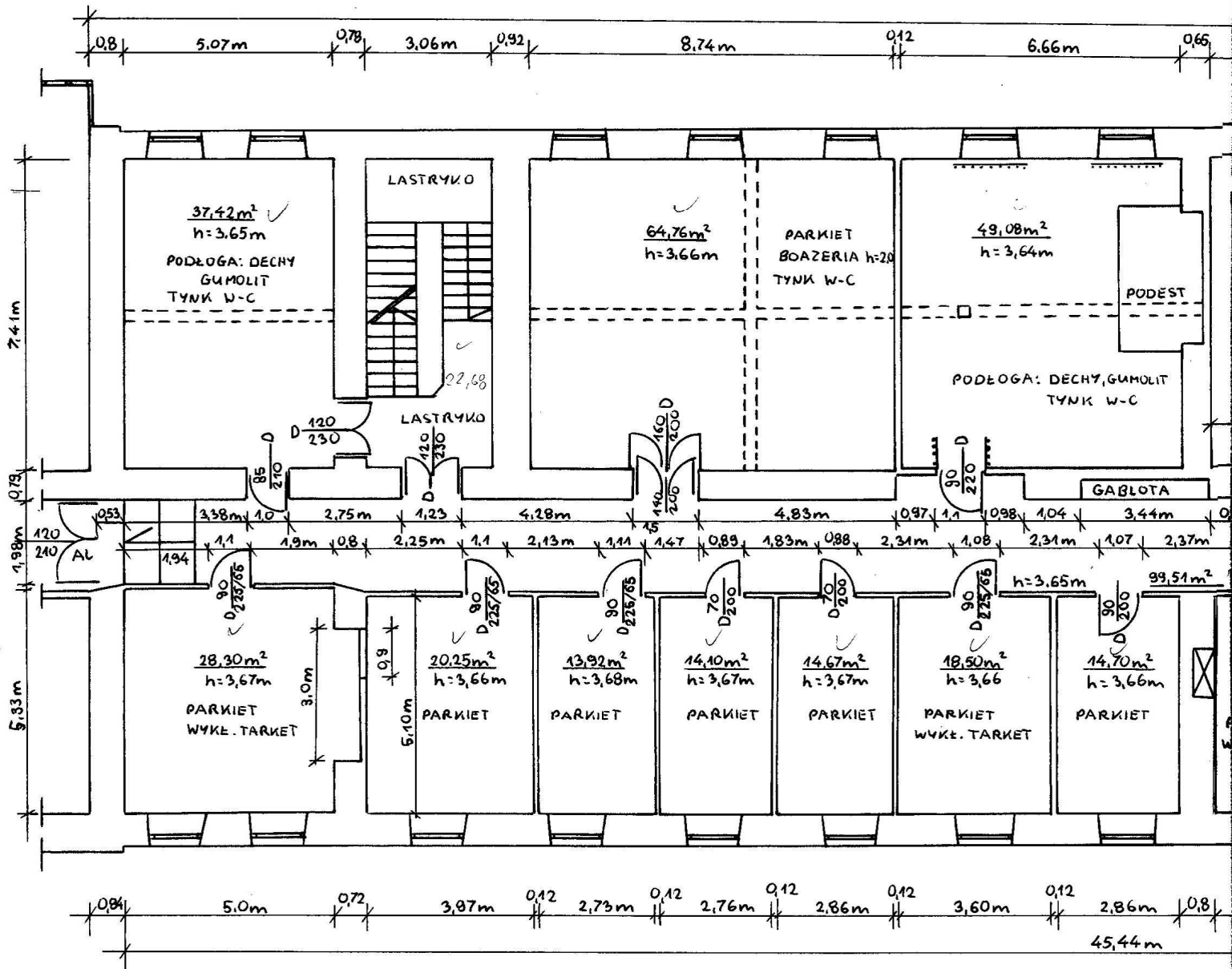
PARTER

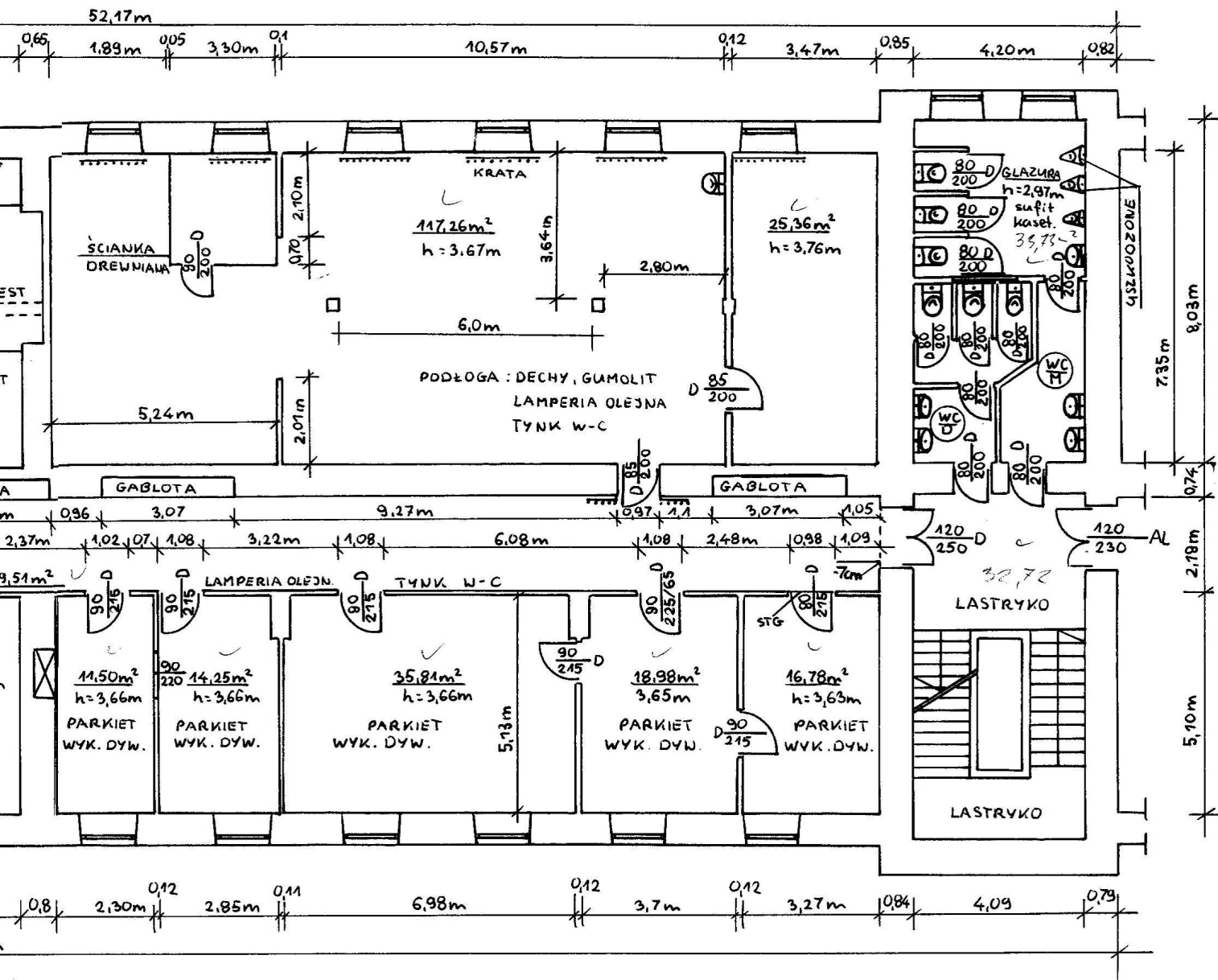
Nazwa i adres obiektu budowlanego	POLITECHNIKA CZĘSTOCHOWSKA-Wil Budynek Dydaktyczno-Naukowy Segm 42-200 Częstochowa, ul. Dąbrowskieg
Nazwa inwestycji	INWENTARYZACJA SEGMENTU F
Opracował	mgr Krzysztof Krzemiński
Rysunek	Przekrój II-II
Data	01.2012
Skal	1:10



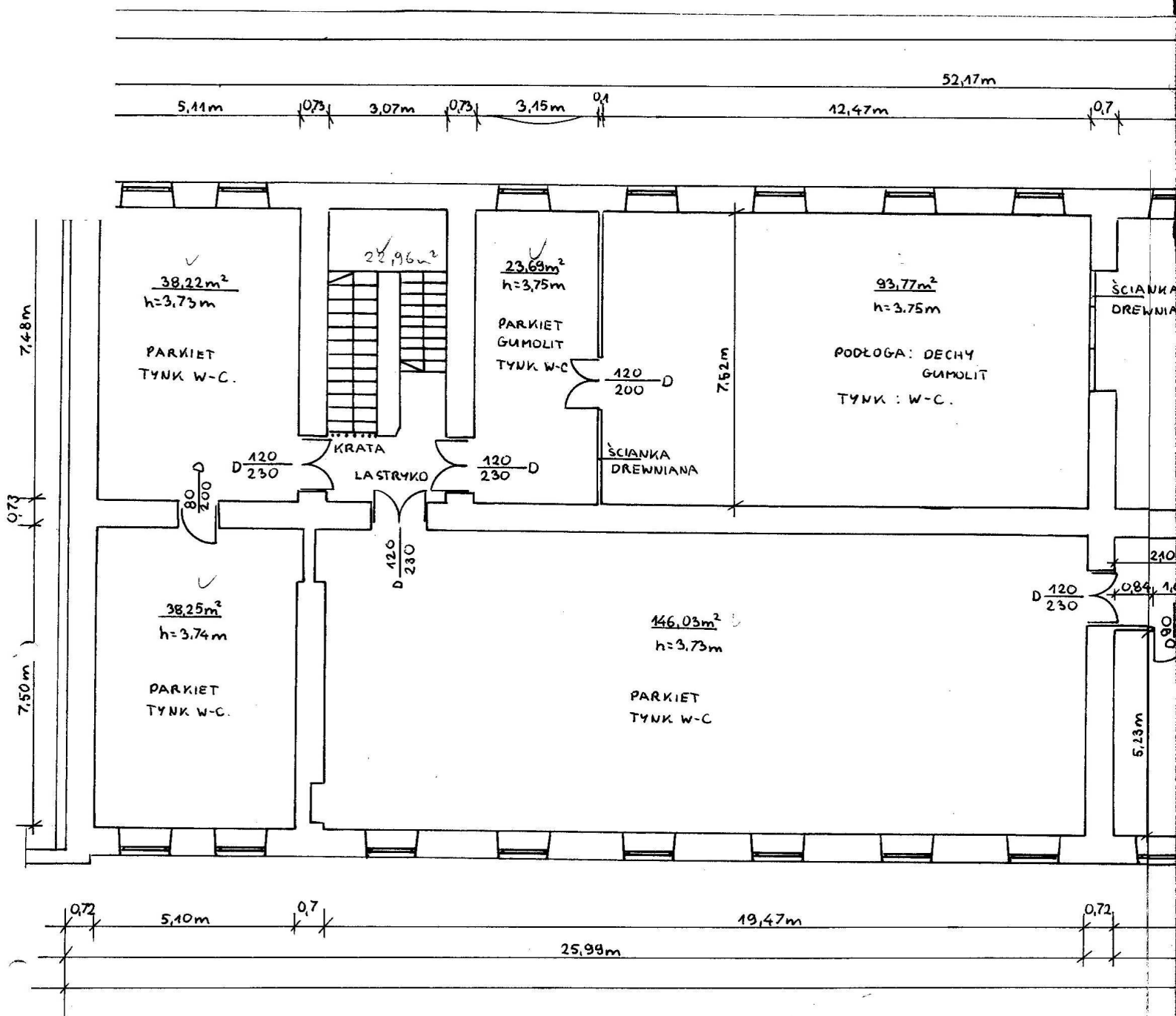


Nazwa i adres obiektu budowlanego	POLITECHNIKA CZĘSTOCHOWSKA-WIMiI Budynek Dydaktyczno-Naukowy Segment F 42-200 Częstochowa, ul. Dąbrowskiego 73			
Nazwa inwestycji	INWENTARYZACJA SEGMENTU F			
Opracował	mgr Krzysztof Krzemiński			<i>Krzemiński</i>
Rysunek	Rzut parteru	Data 01.2012r	Skala 1:100	Rys. nr 8

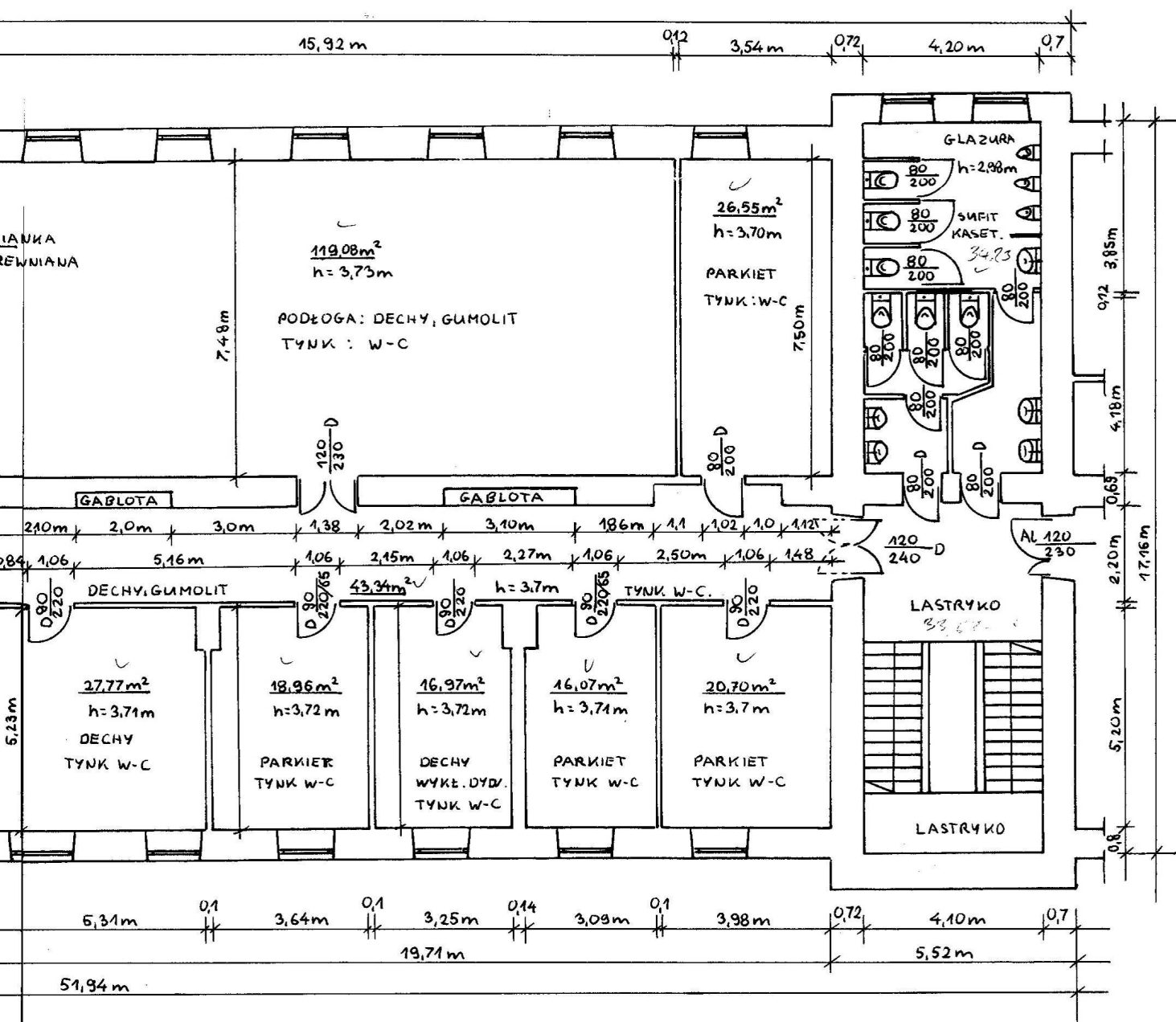




Nazwa i adres obiektu budowlanego	POLITECHNIKA CZĘSTOCHOWSKA-WIMiI Budynek Dydaktyczno-Naukowy Segment F 42-200 Częstochowa, ul. Dąbrowskiego 73			
Nazwa inwestycji	INWENTARYZACJA SEGMENTU F			
Opracował	mgr Krzysztof Krzemiński			<i>Krzemiński</i>
Rysunek	Rzut I piętra	Data 01.2012r	Skala 1:100	Rys. nr 9

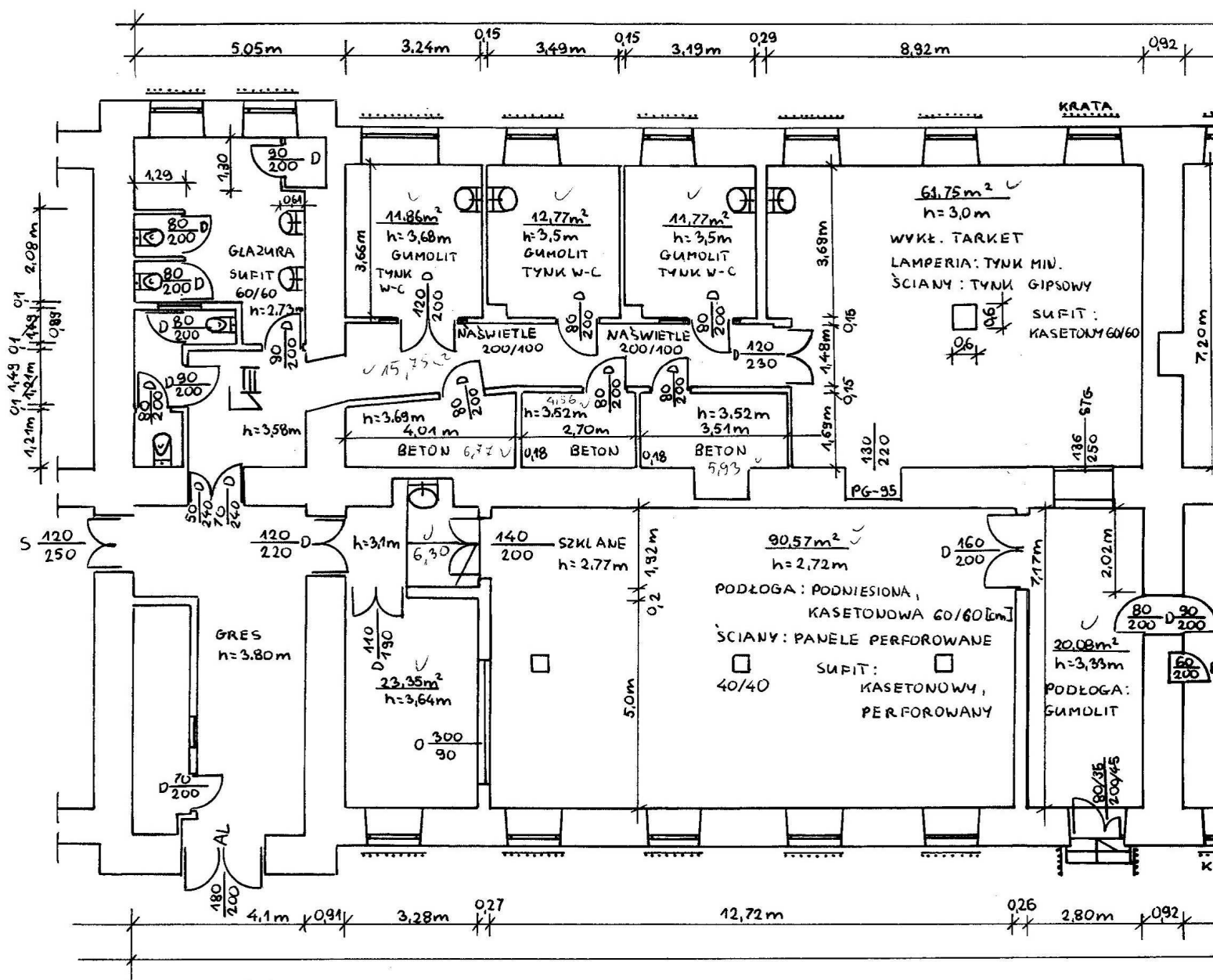




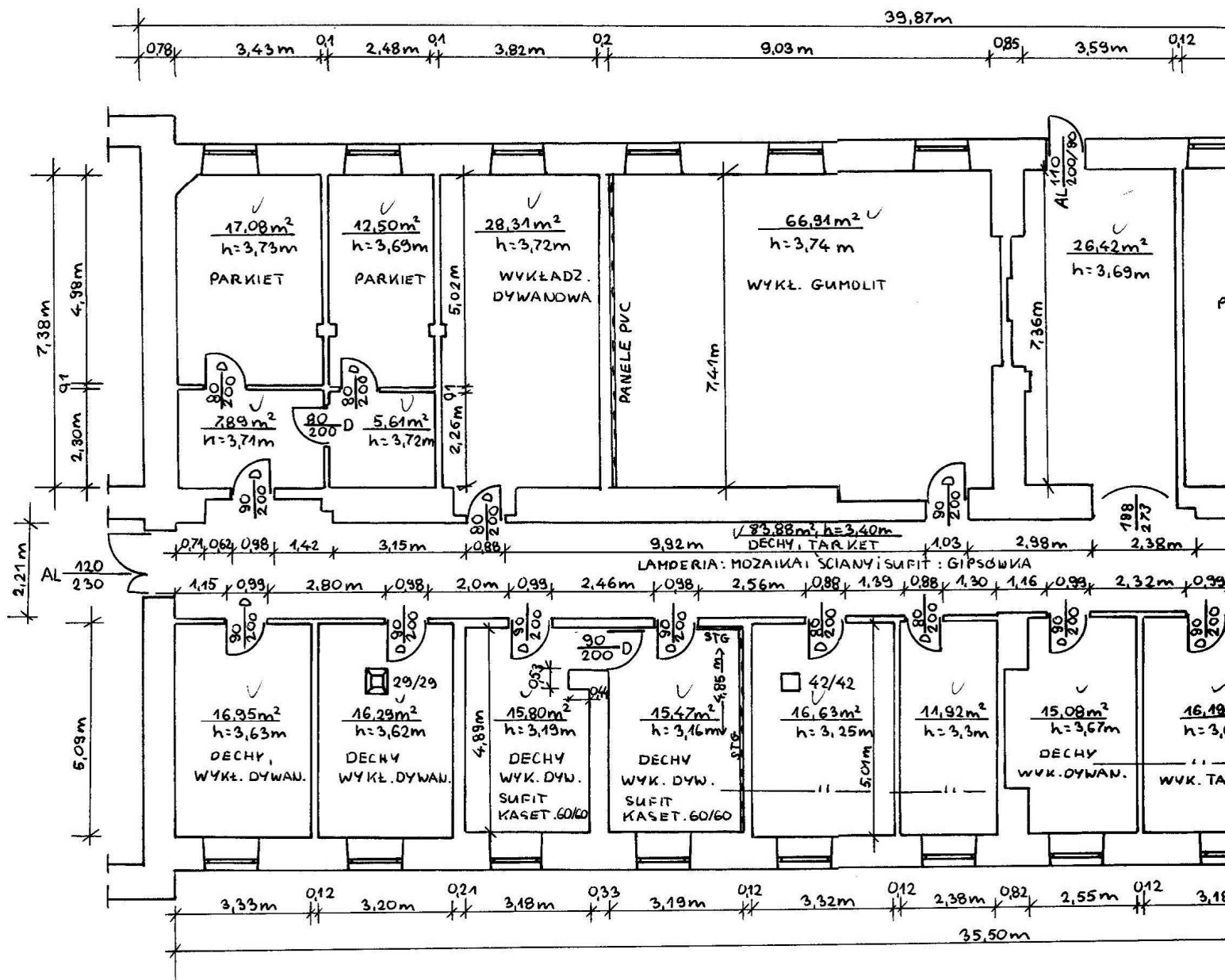


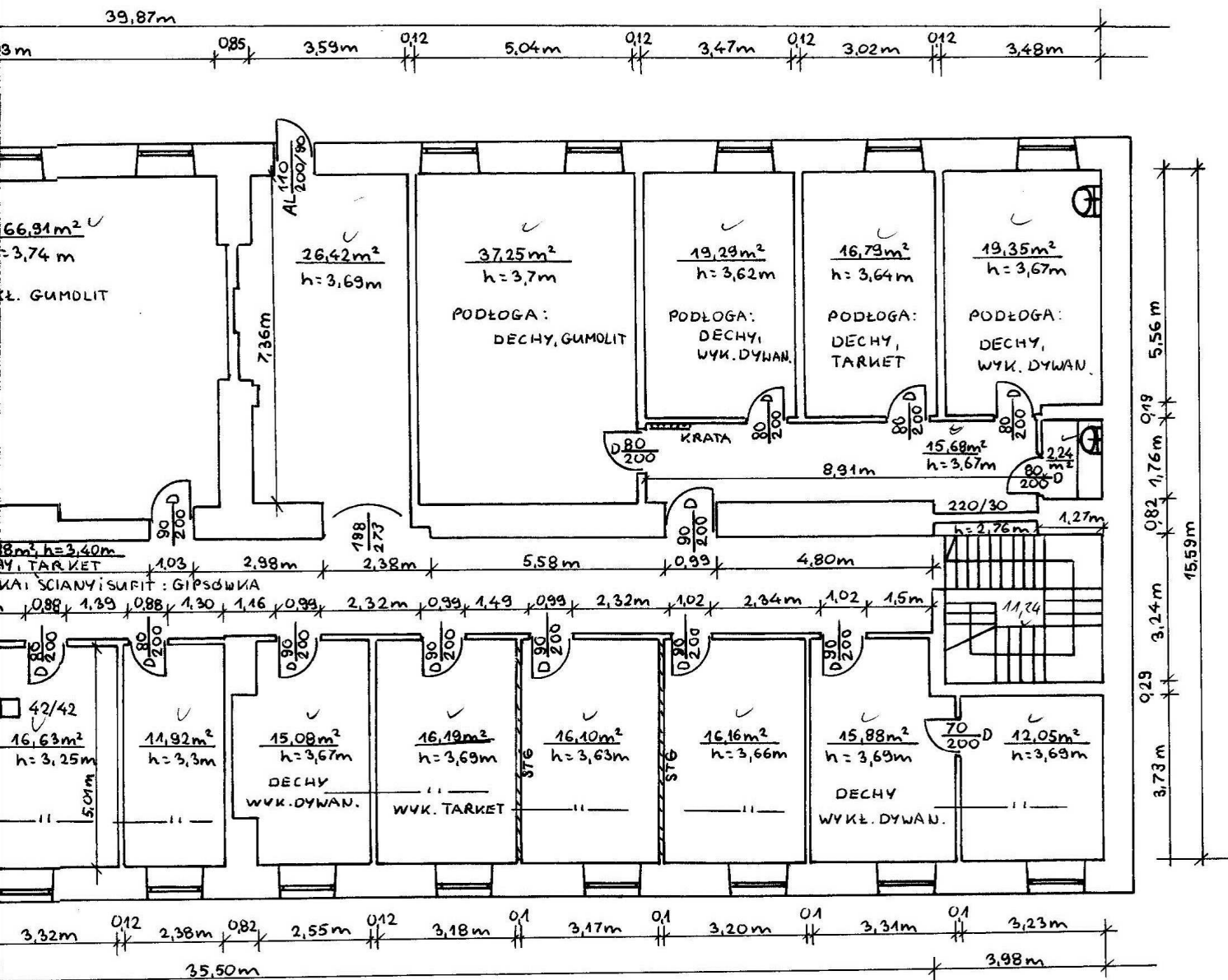
Nazwa i adres obiektu budowlanego	POLITECHNIKA CZĘSTOCHOWSKA-WIMII Budynek Dydaktyczno-Naukowy Segment F 42-200 Częstochowa, ul. Dąbrowskiego 73			
Nazwa inwestycji	INWENTARYZACJA SEGMENTU F			
Opracował	mgr Krzysztof Krzemiński			<i>Krzemiński</i>
Rysunek	Rzut II-II piętra	Data	01.2012r	Skala 1:100
				Rys. nr 10



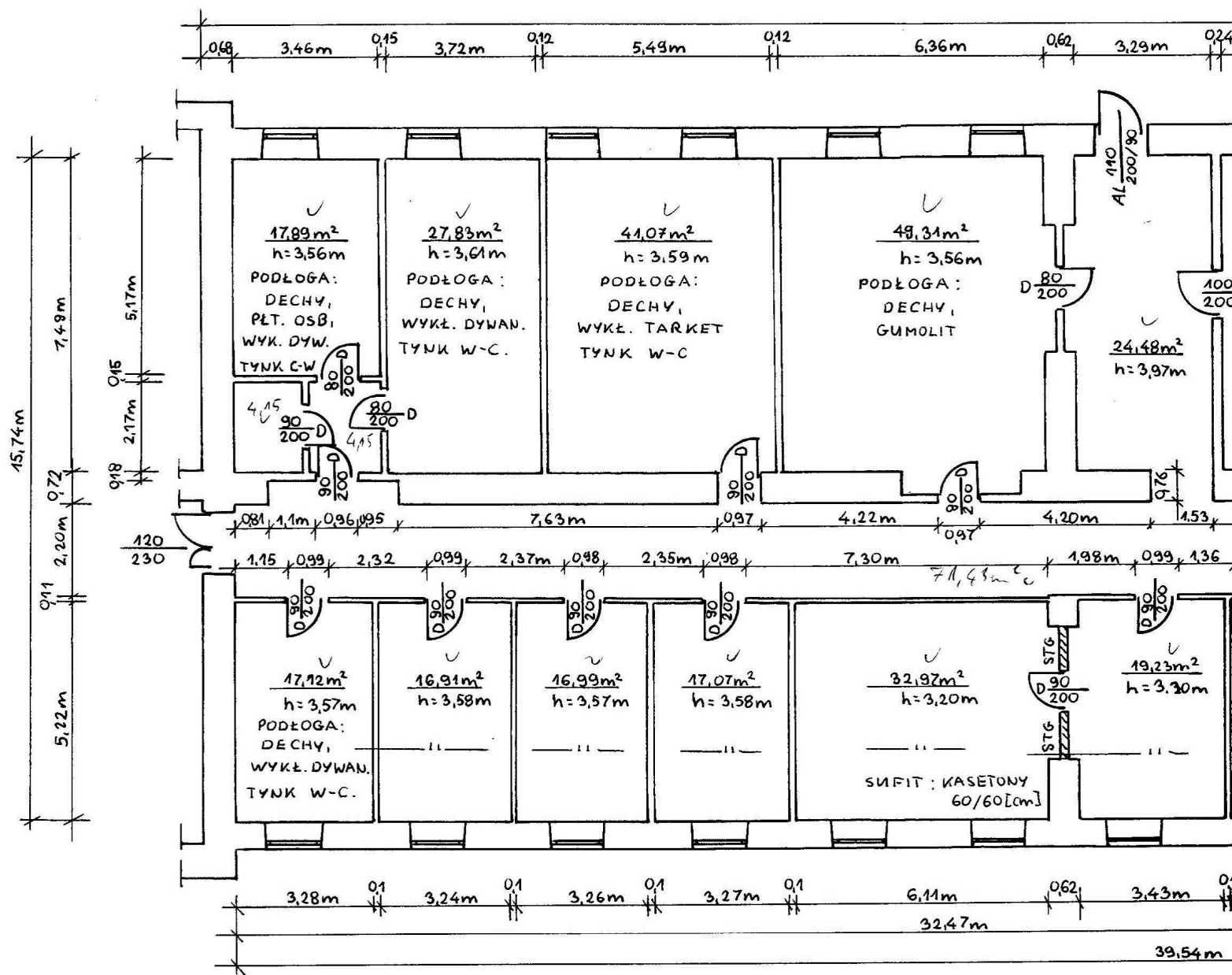


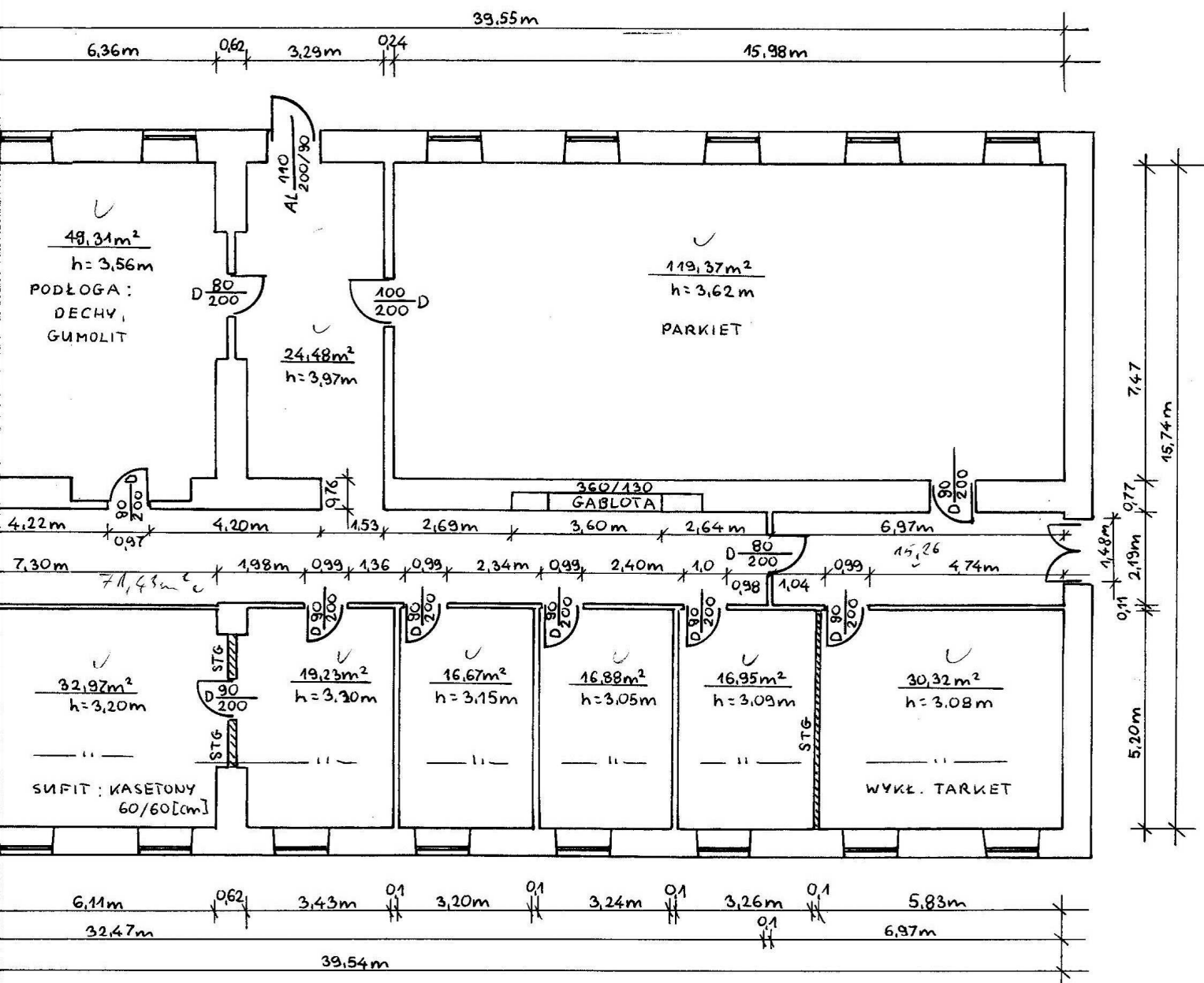






Nazwa i adres obiektu budowlanego	POLITECHNIKA CZĘSTOCHOWSKA-WIMII Budynek Dydaktyczno-Naukowy Segment G 42-200 Częstochowa, ul. Dąbrowskiego 73			
Nazwa inwestycji	INWENTARYZACJA SEGMENTU G			
Opracował	mgr Krzysztof Krzemiński			<i>Krzysztof Krzemiński</i>
Rysunek	Rzut I piętra	Data 01.2012r	Skala 1:100	Rys. nr 13





Nazwa i adres obiektu budowlanego	POLITECHNIKA CZĘSTOCHOWSKA-WIMiI Budynek Dydaktyczno-Naukowy Segment G 42-200 Częstochowa, ul. Dąbrowskiego 73			
Nazwa inwestycji	INWENTARYZACJA SEGMENTU G			
Opracował	mgr Krzysztof Krzemiński			<i>Krzysztof Krzemiński</i>
Rysunek	Rzut II-II piętra	Data 01.2012r	Skala 1:100	Rys. nr 14