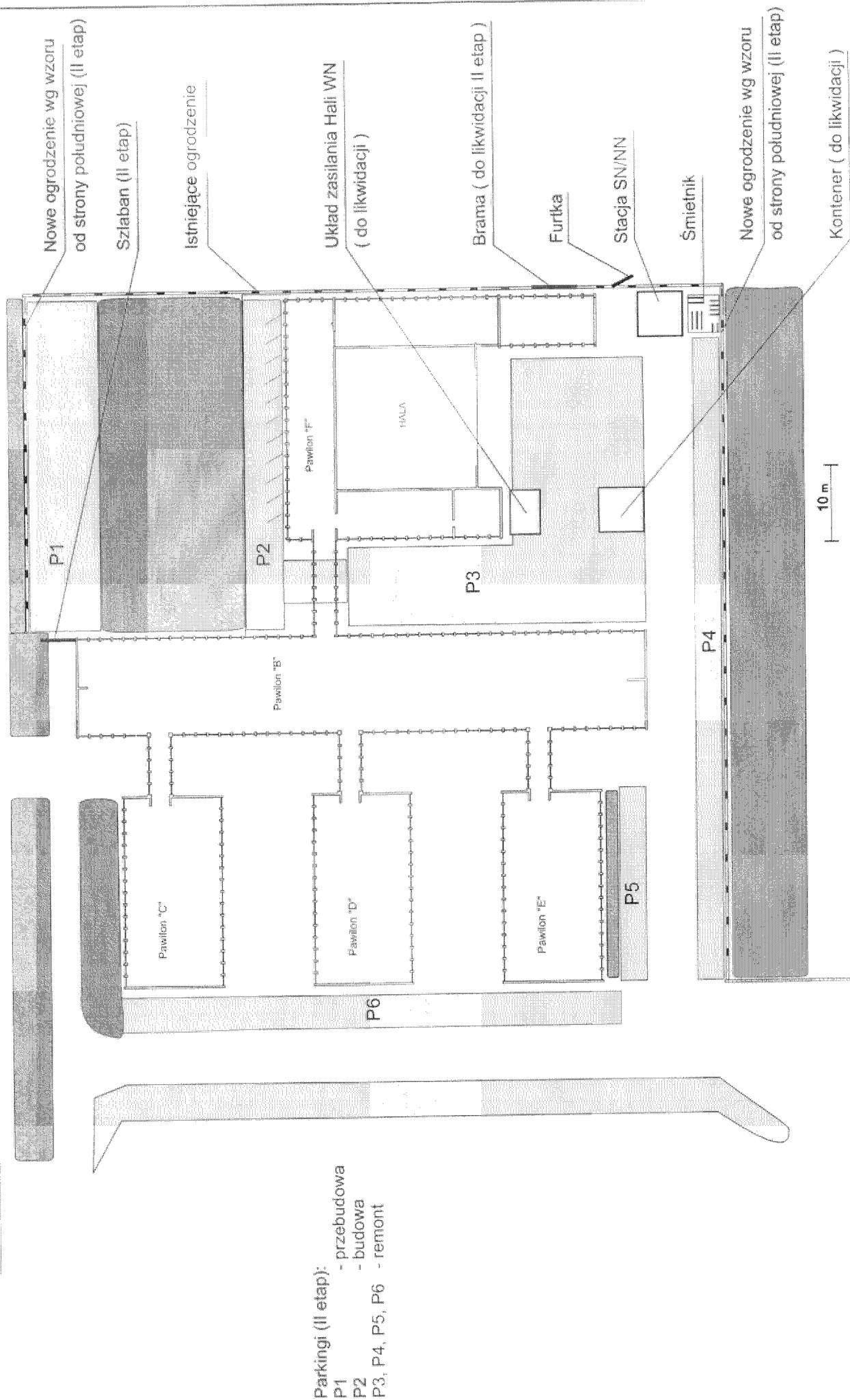
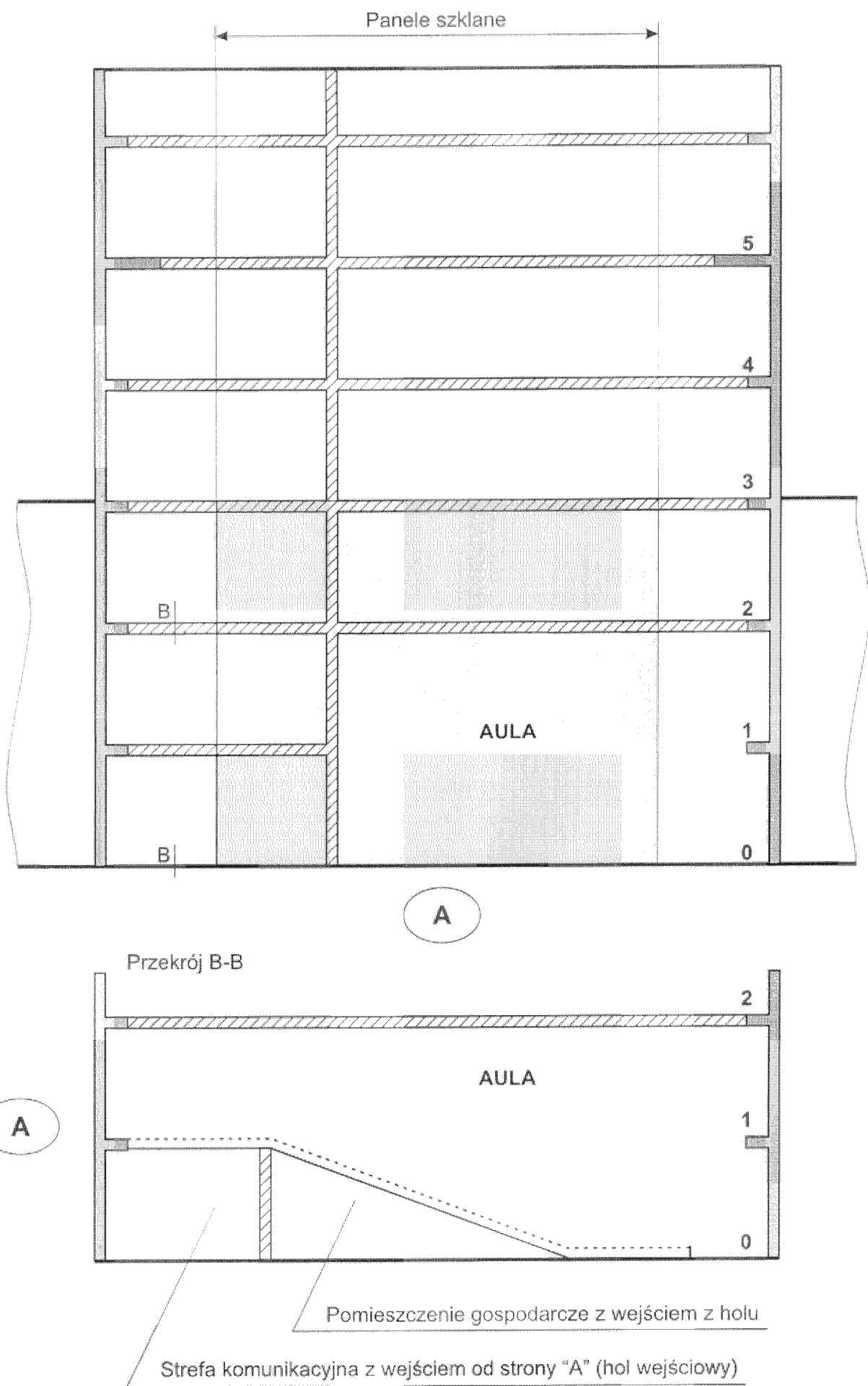


Rys.2. Rzut poziomy budynków WE PCz - stan projektowy

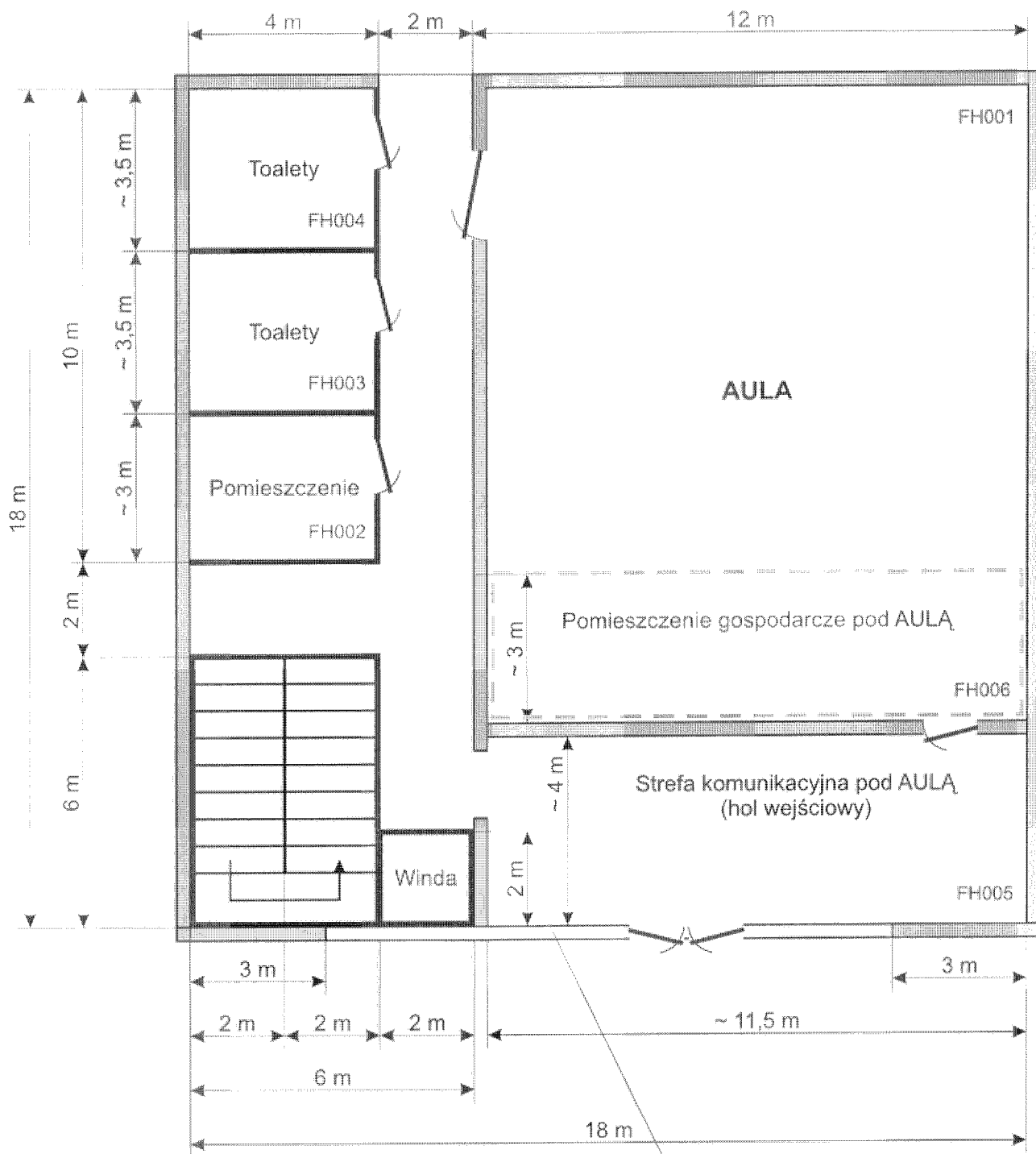


Parkingi (II etap):
 P1 - przebudowa
 P2 - budowa
 P3, P4, P5, P6 - remont

Rys.3. Parkingi, ogrodzenia oraz obiekty do likwidacji WE PCz



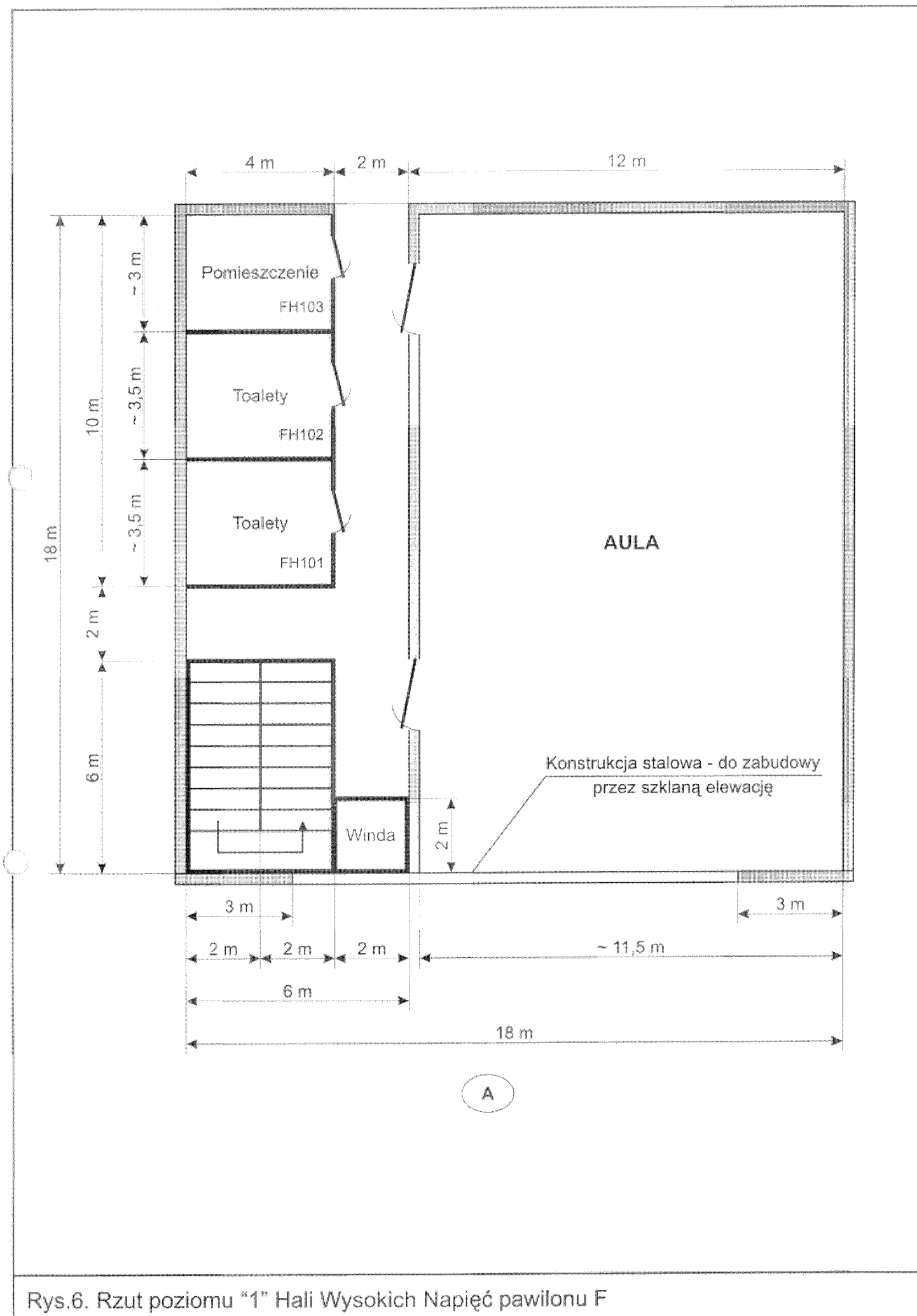
Rys.4. Przekroje pionowe Hali Wysokich Napięć pawilonu F



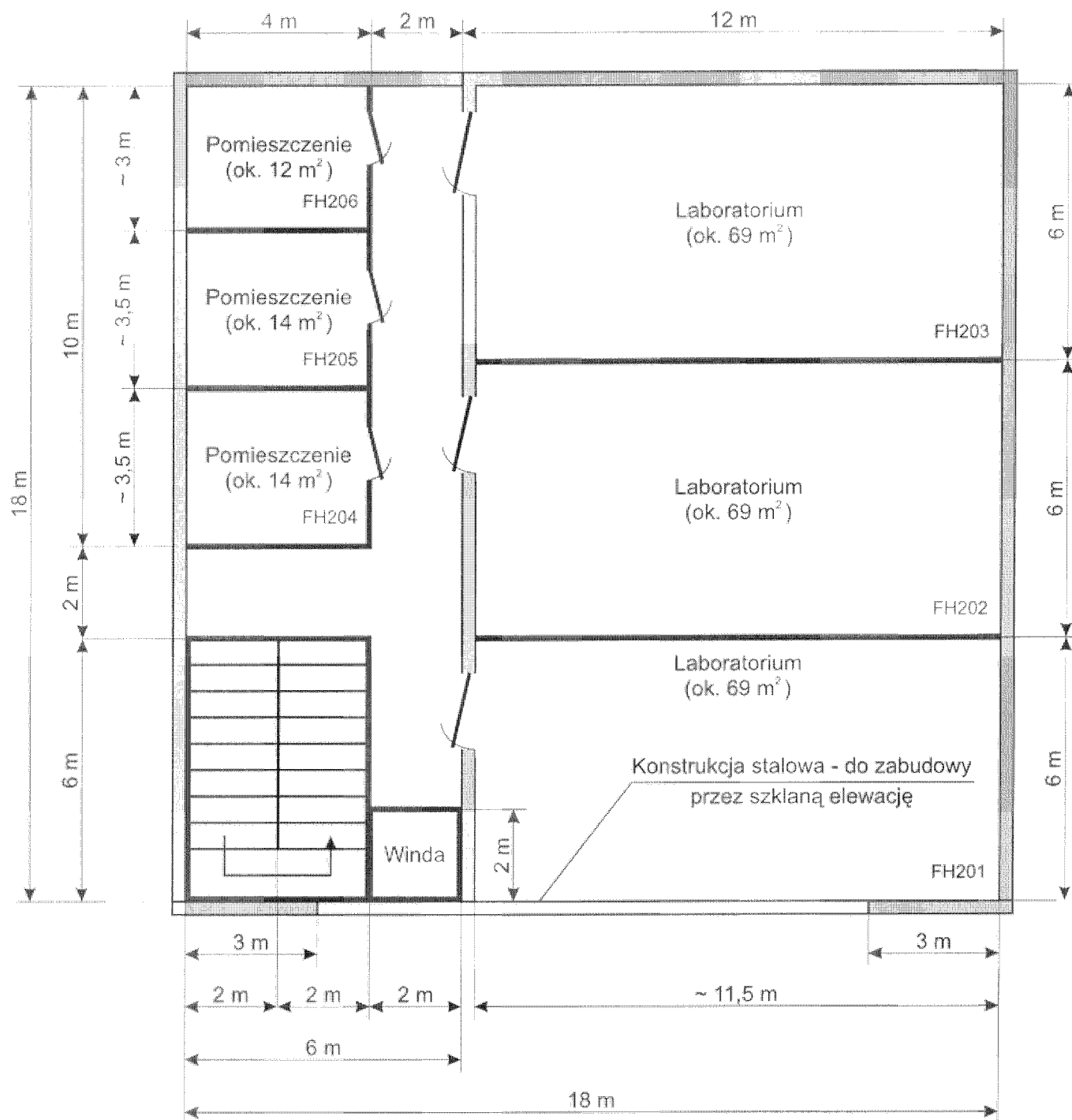
A

Konstrukcja stalowa - do zabudowy
przez szklaną elewację

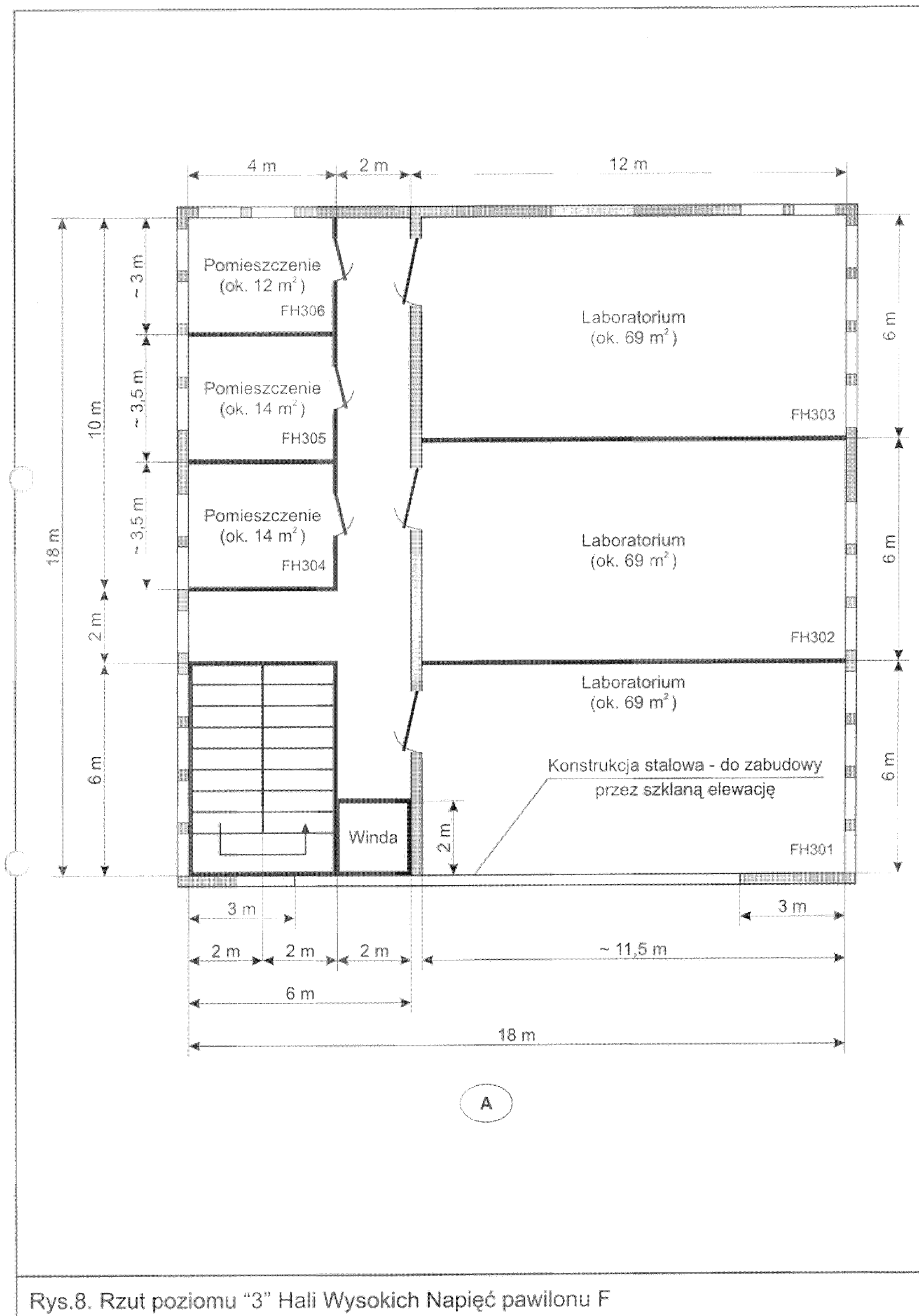
Rys.5. Rzut poziomu "0" Hali Wysokich Napięć pawilonu F



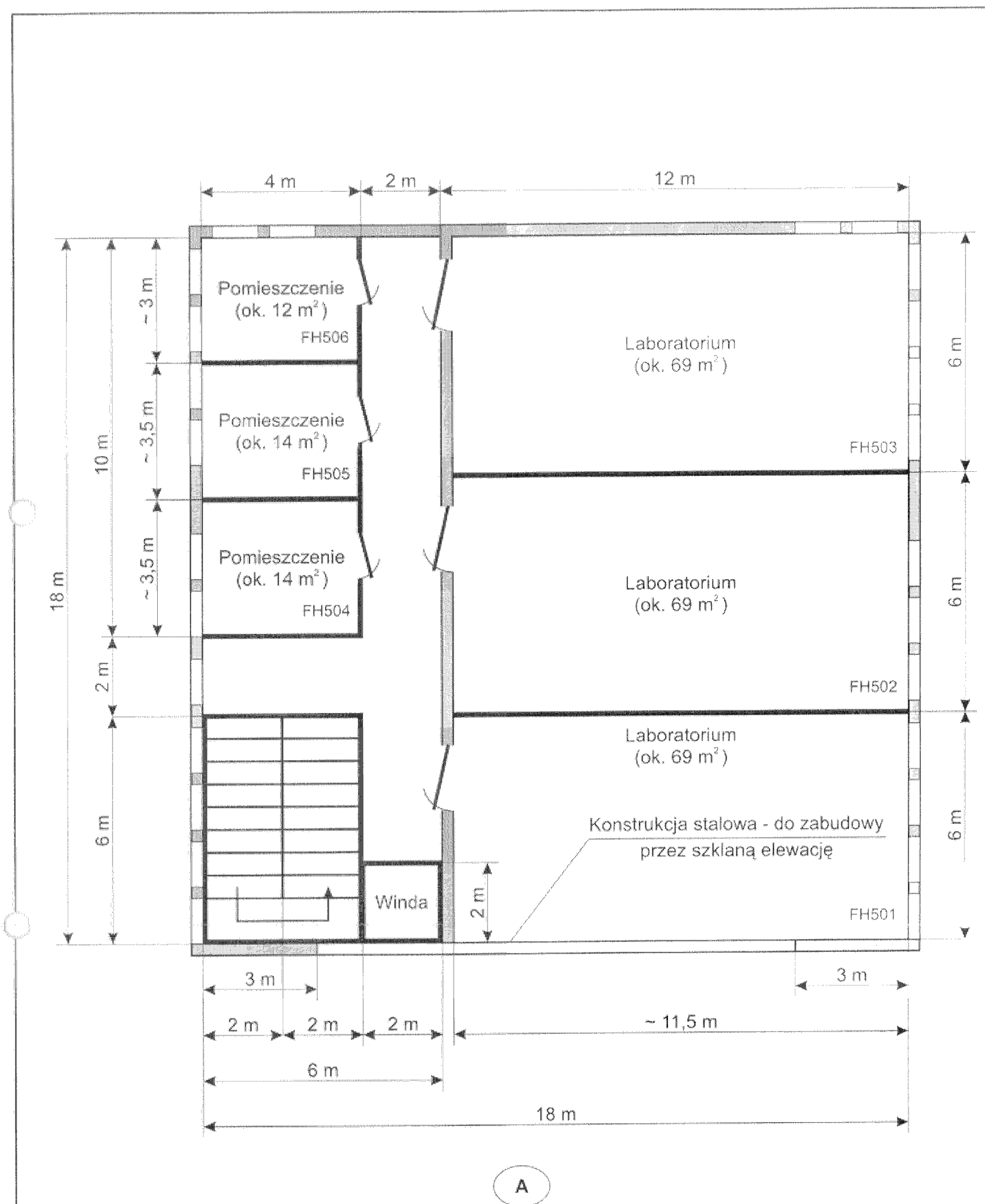
Rys.6. Rzut poziomu "1" Hali Wysokich Napięć pawilonu F



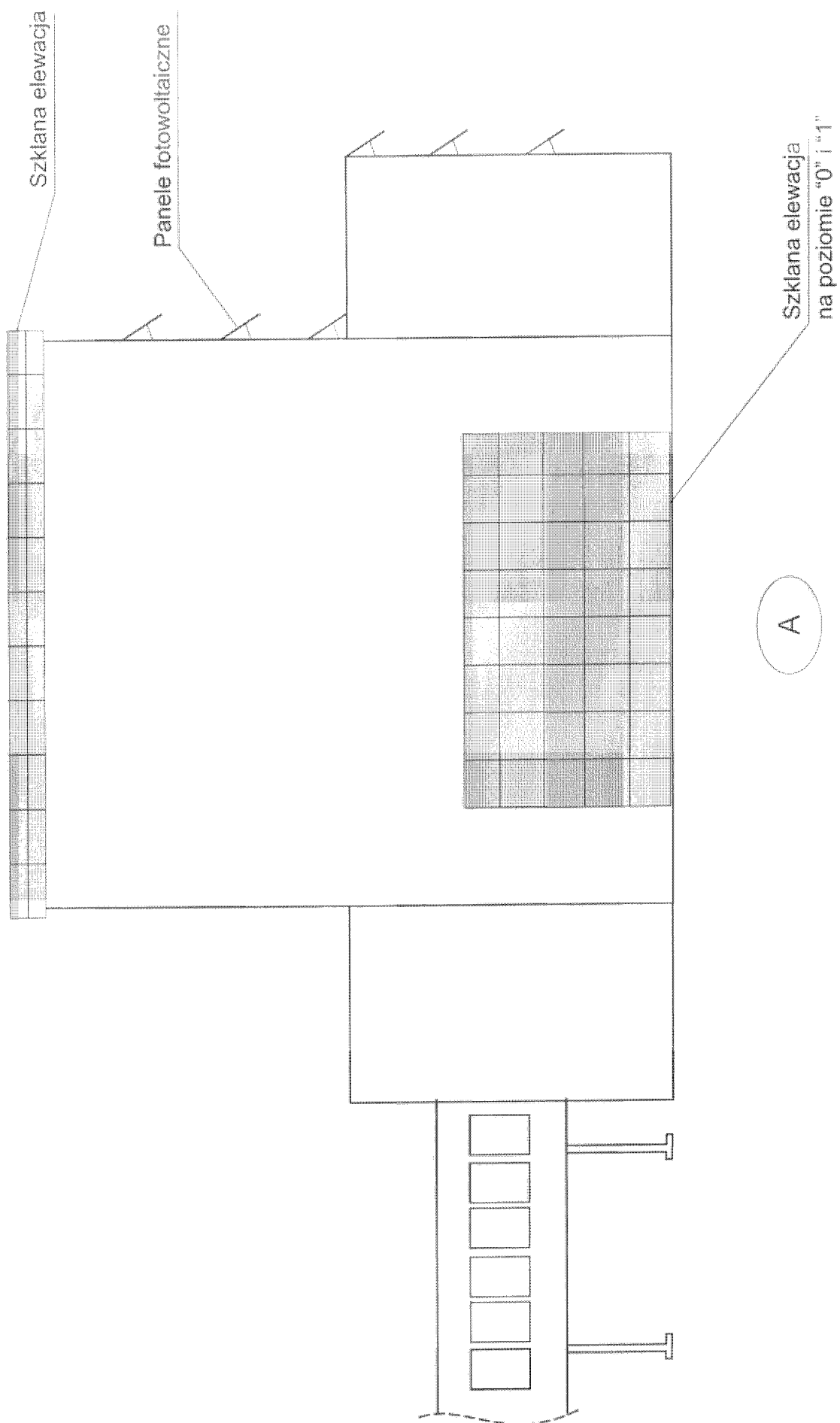
Rys.7. Rzut poziomu "2" Hali Wysokich Napięć pawilonu F



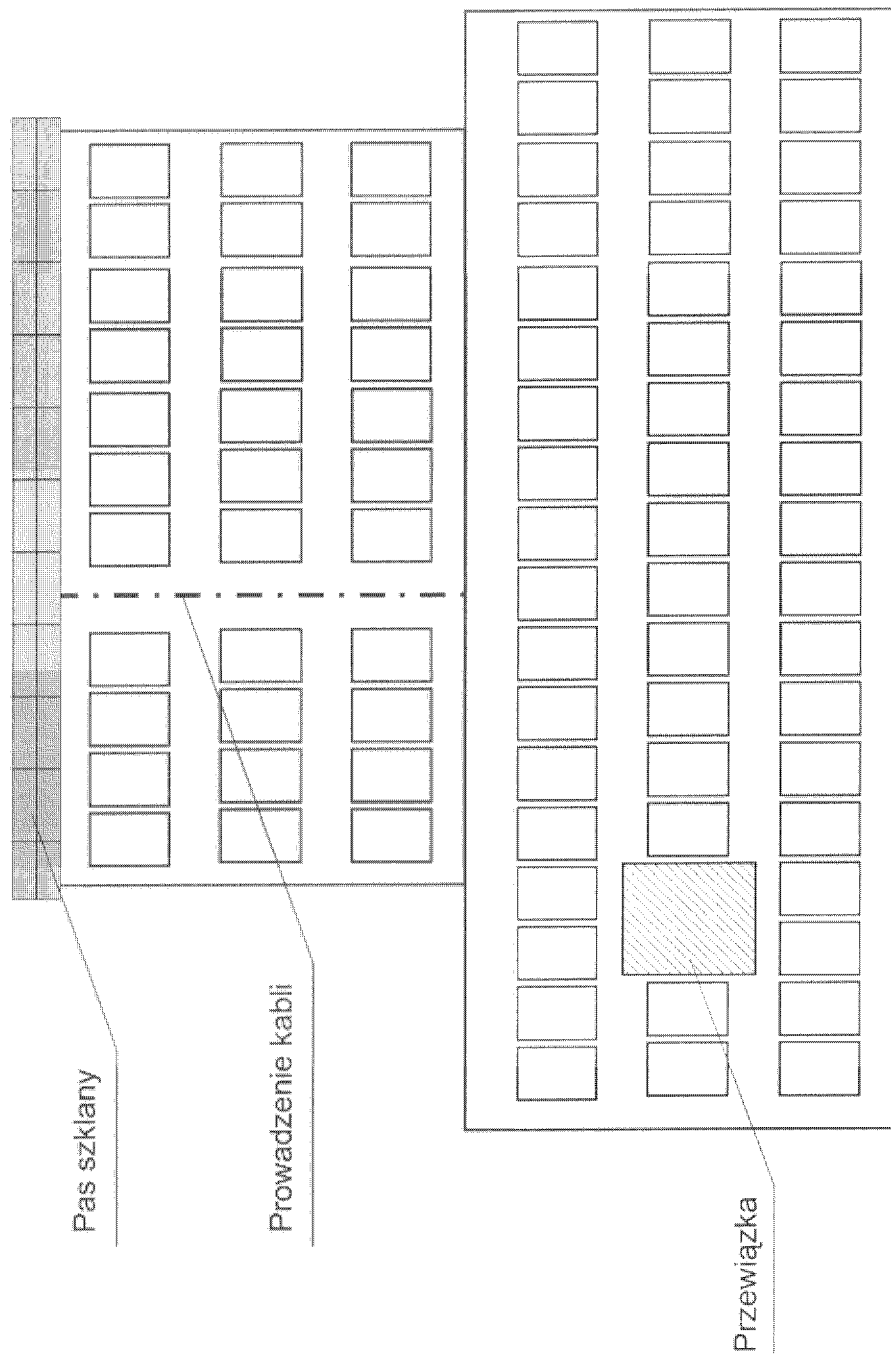
Rys.8. Rzut poziomu "3" Hali Wysokich Napięć pawilonu F



Rys.10. Rzut poziomu "5" Hali Wysokich Napięć pawilonu F

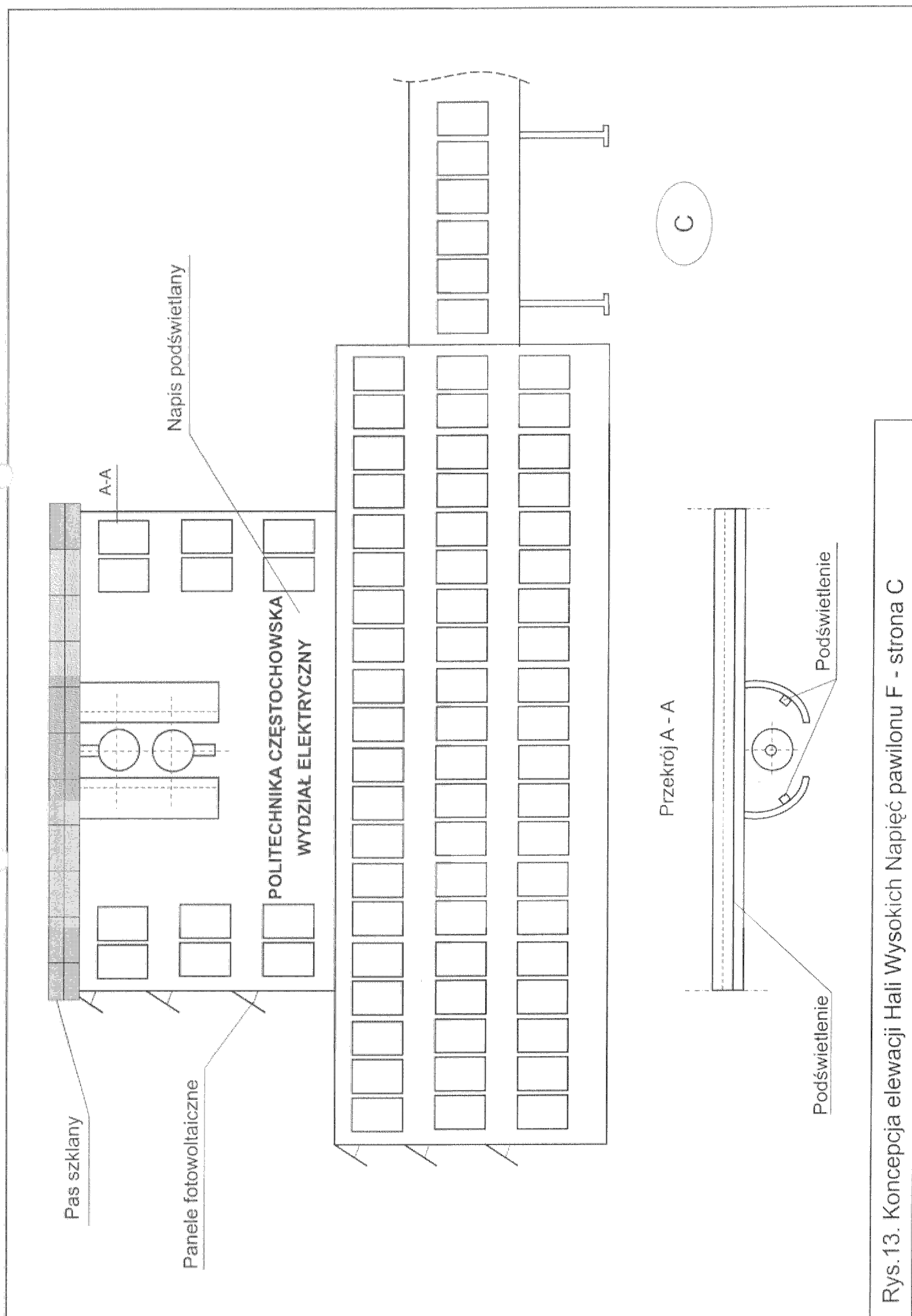


Rys.11. Koncepcja elewacji Hali Wysokich Napięć pawilonu F - strona A



B

Rys.12. Koncepcja elewacji Hali Wysokich Napięć pawilonu F - strona B

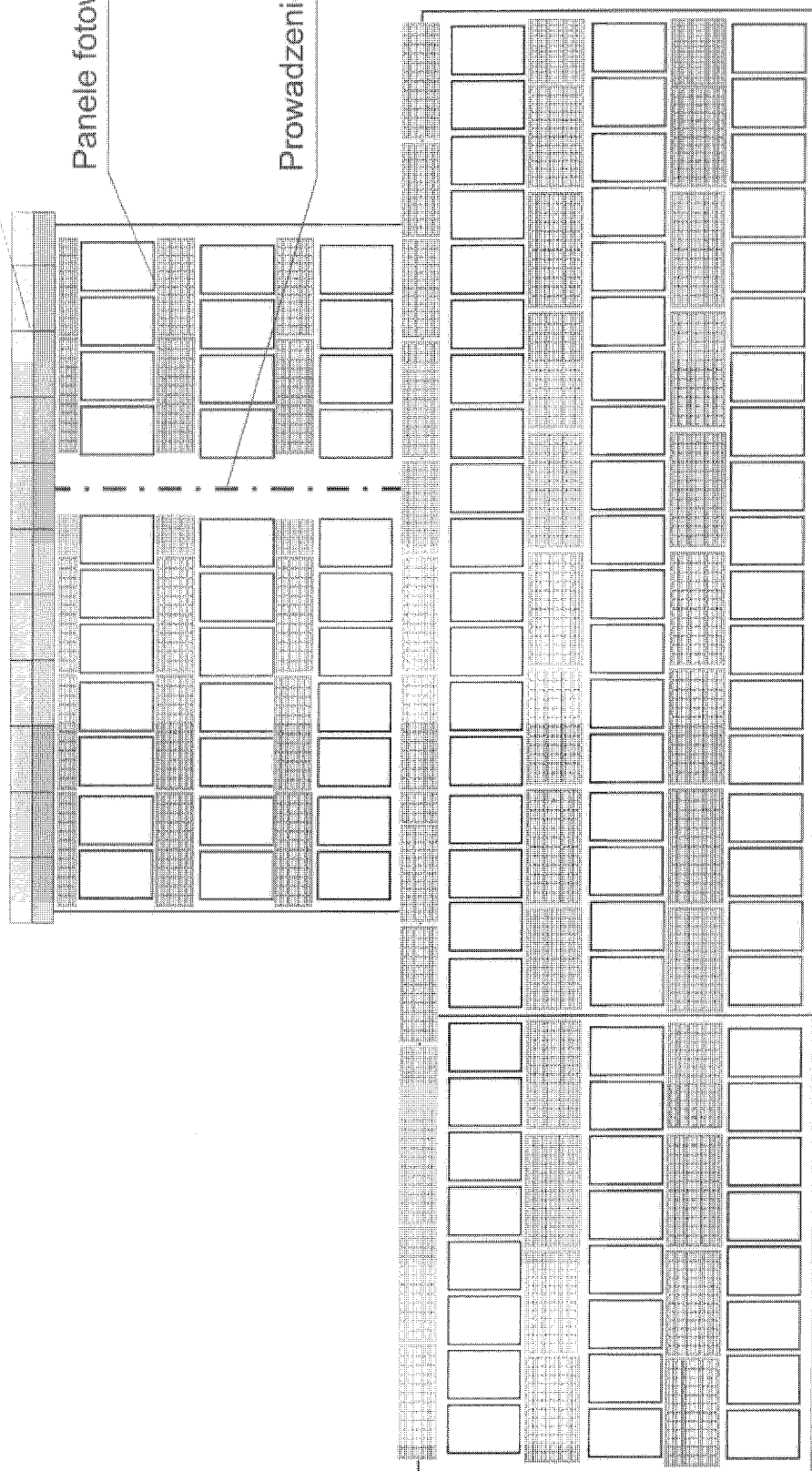


Rys.13. Koncepcja elewacji Hali Wysokich Napięć pawilonu F - strona C

Pas szklany

Panele fotowoltaiczne

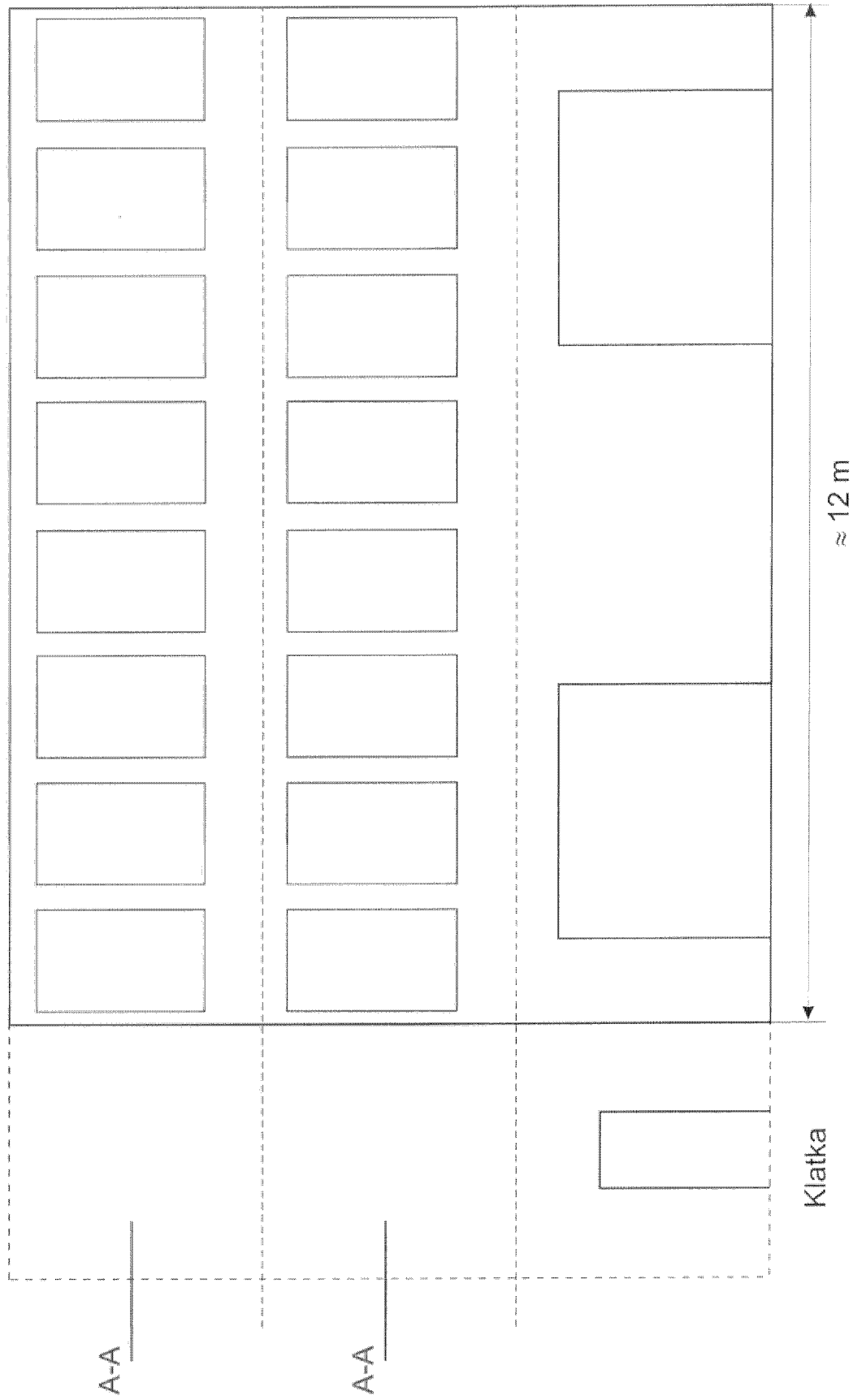
Prowadzenie kabli



D

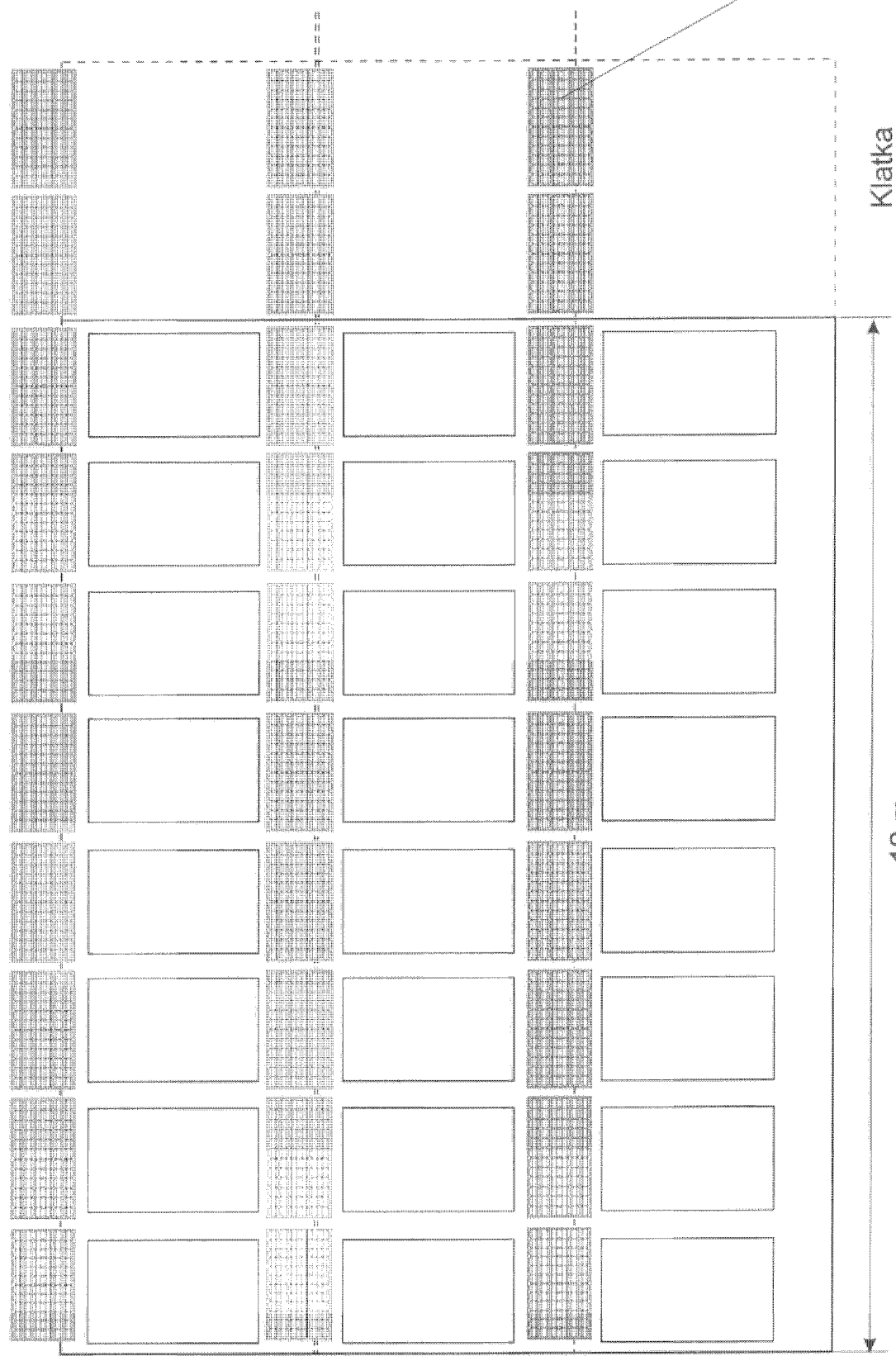
DC

Rys.14. Koncepcja elewacji Hali Wysokich Napięć pawilonu F - strona D wraz z DC



DB

Rys.15. Koncepcja elewacji rozbudowywanej części pawilonu F - strona DB



Panele fotowoltaiczne

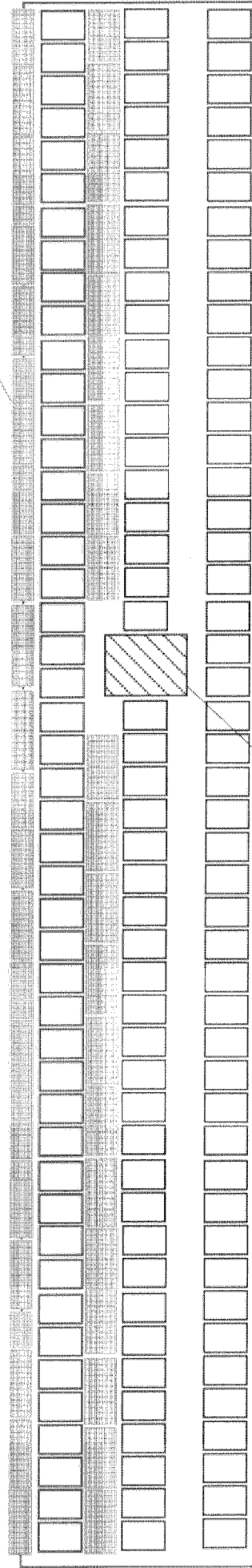
Klatka

$\approx 12\text{ m}$

DC

Rys. 16. Koncepcja elewacji rozbudowywanej części pawilonu F - strona DC

Panele fotowoltaiczne

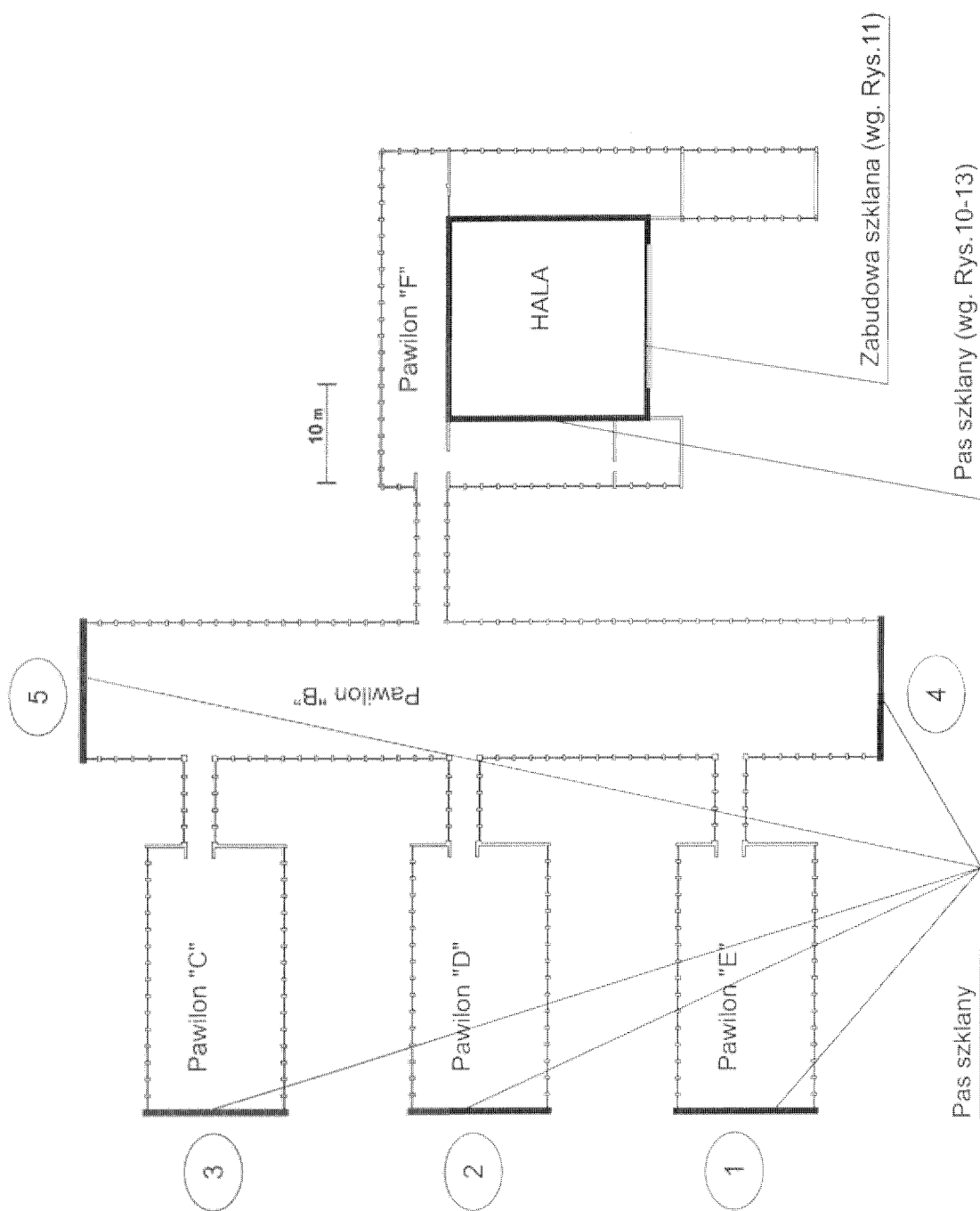
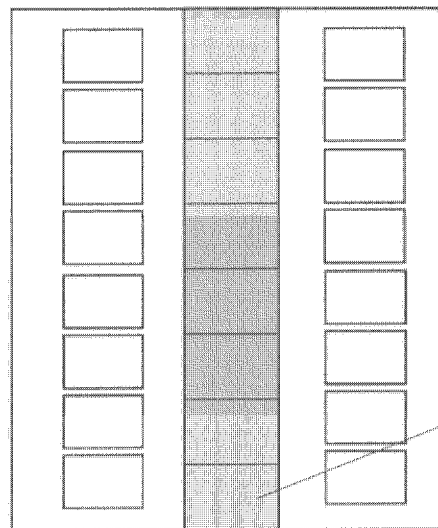


Przewiązka

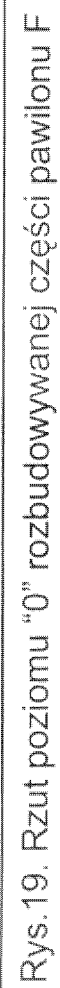
Rys.17. Koncepcja elewacji pawilonu B od strony południowej

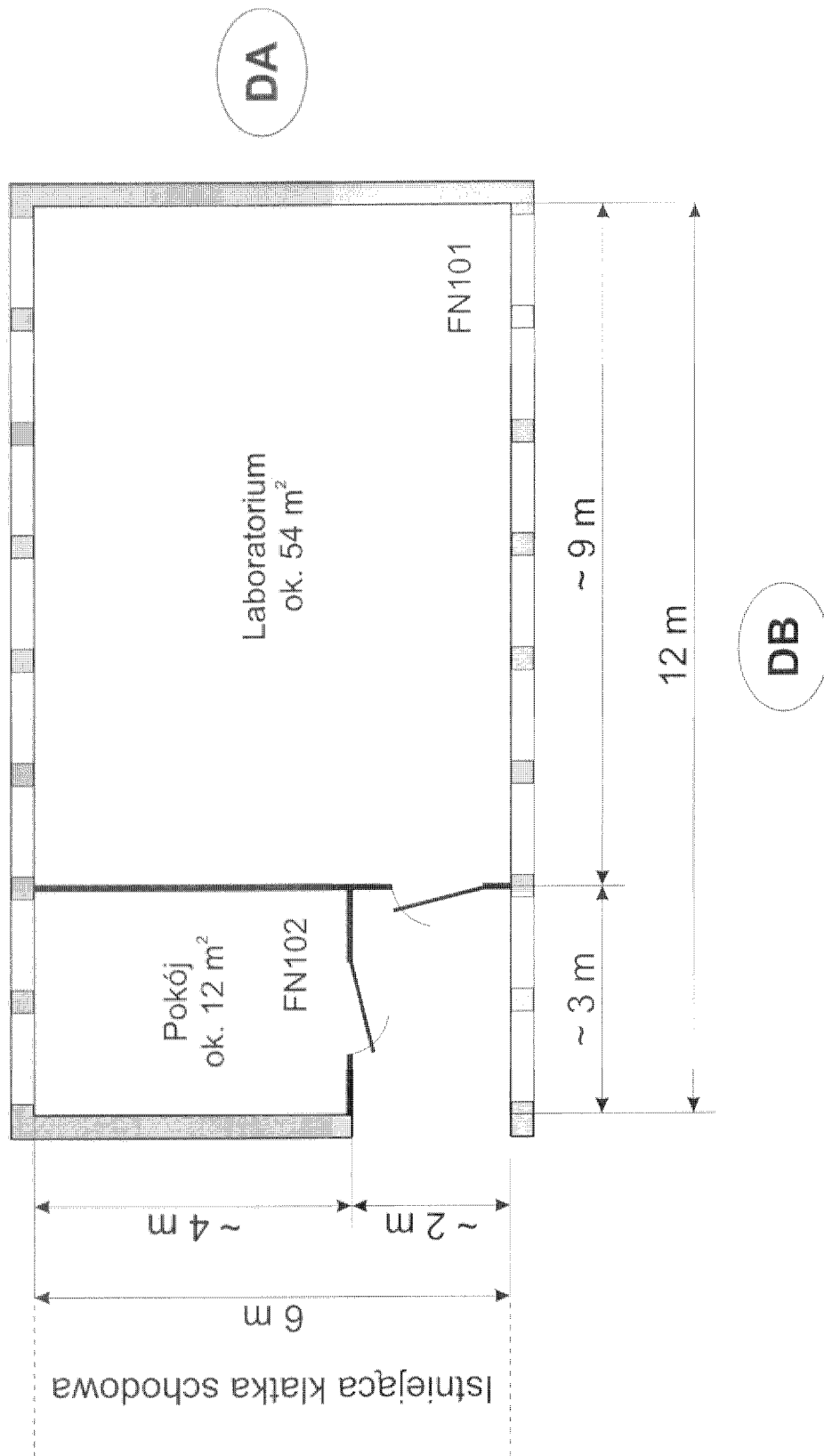


Elewacja ścian szczytowych 1-5

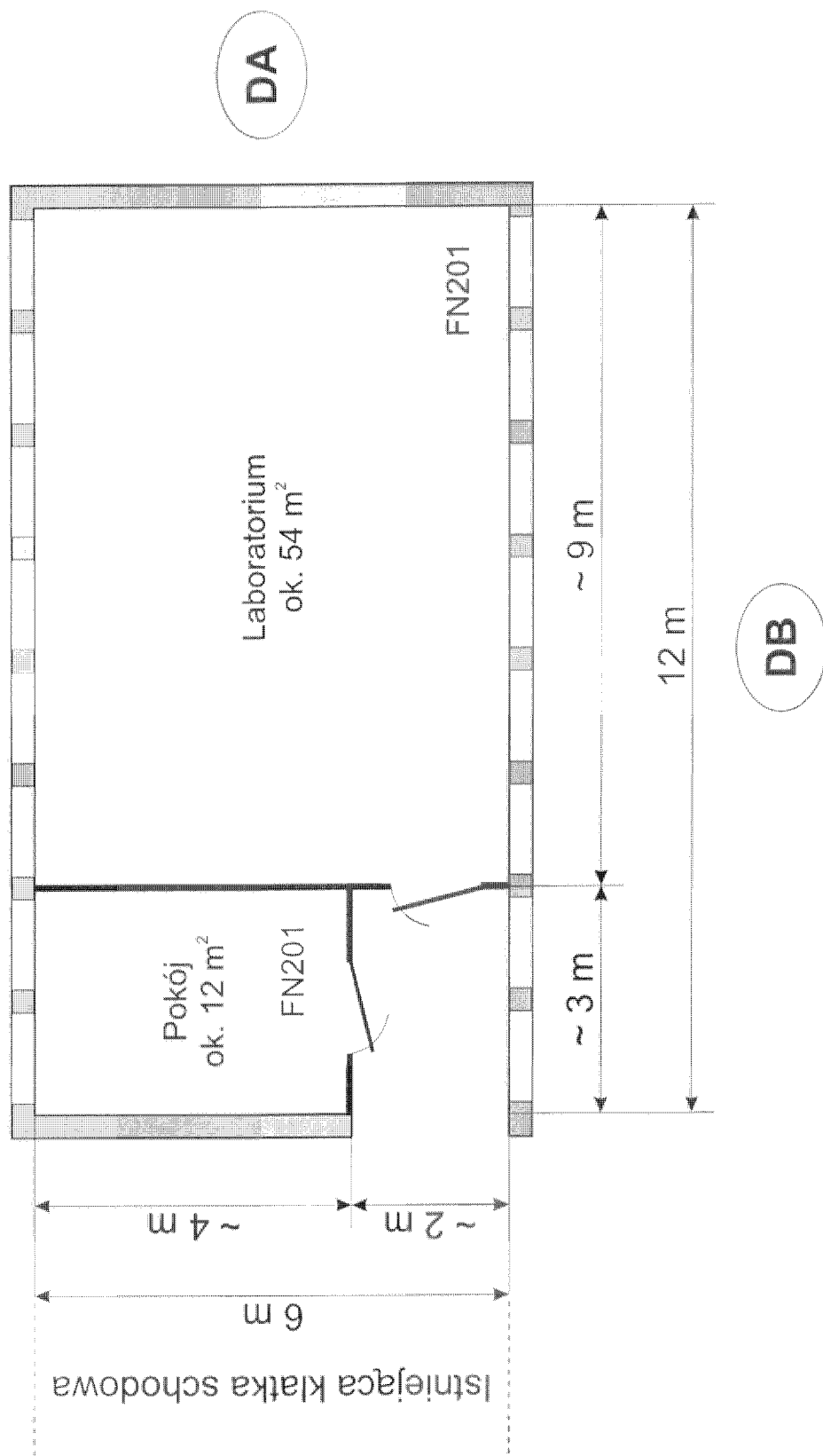


Rys.18. Koncepcja elewacji budynków WE PCz

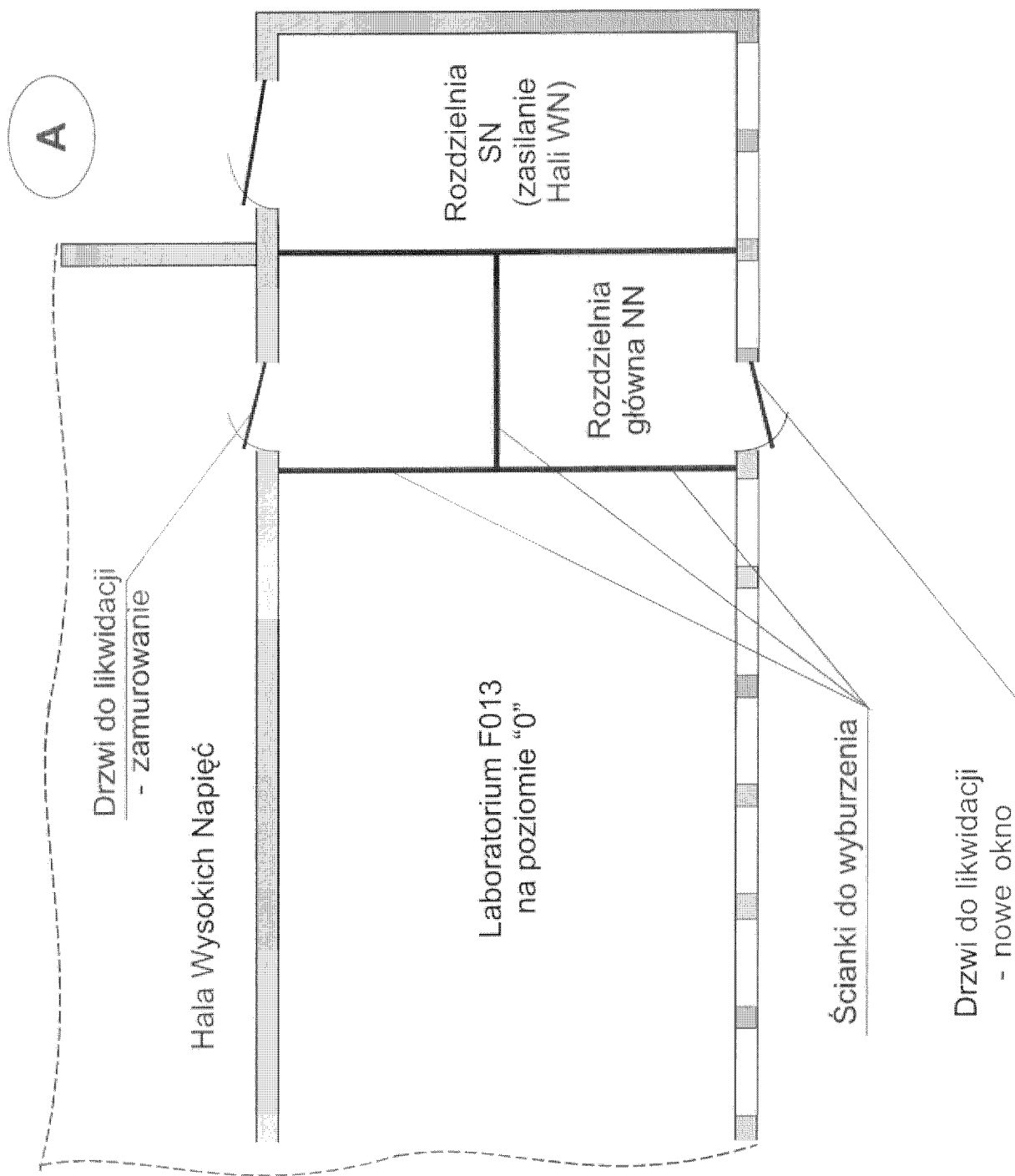




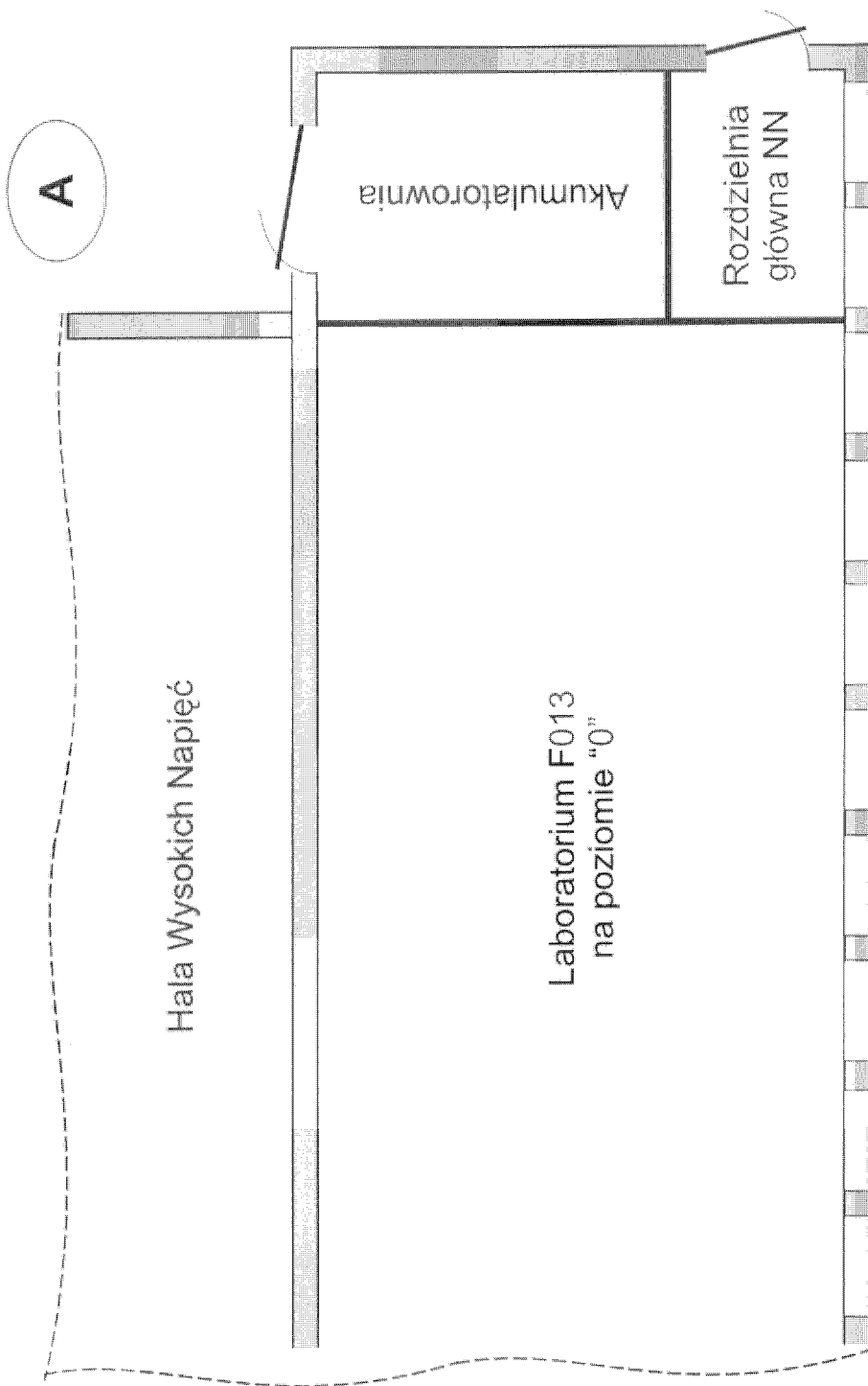
Rys.20. Rzut poziomu "1" rozbudowywanej części pawilonu F



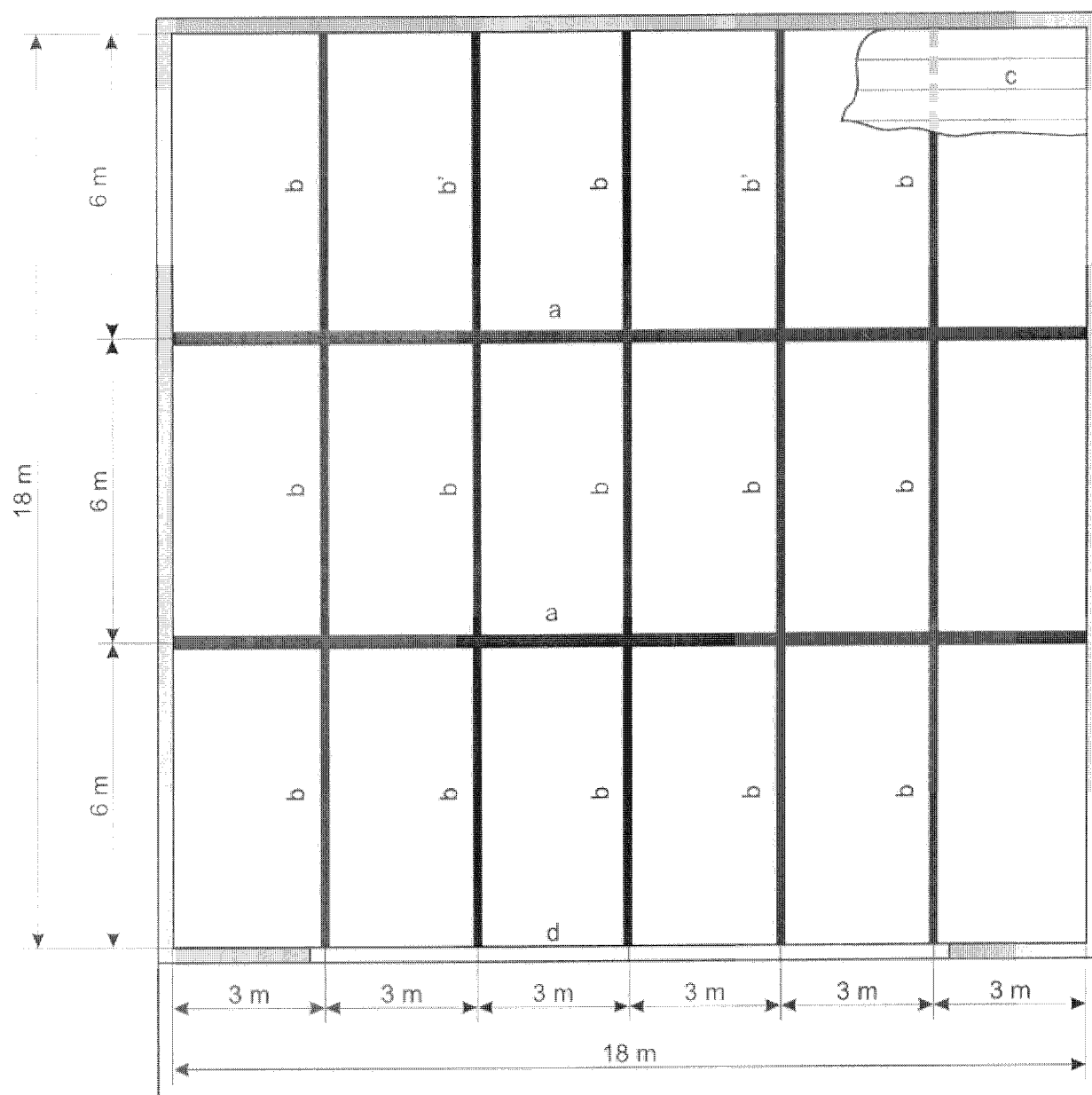
Rys.21. Rzut poziomu "2" rozbudowywanej części pawilonu F



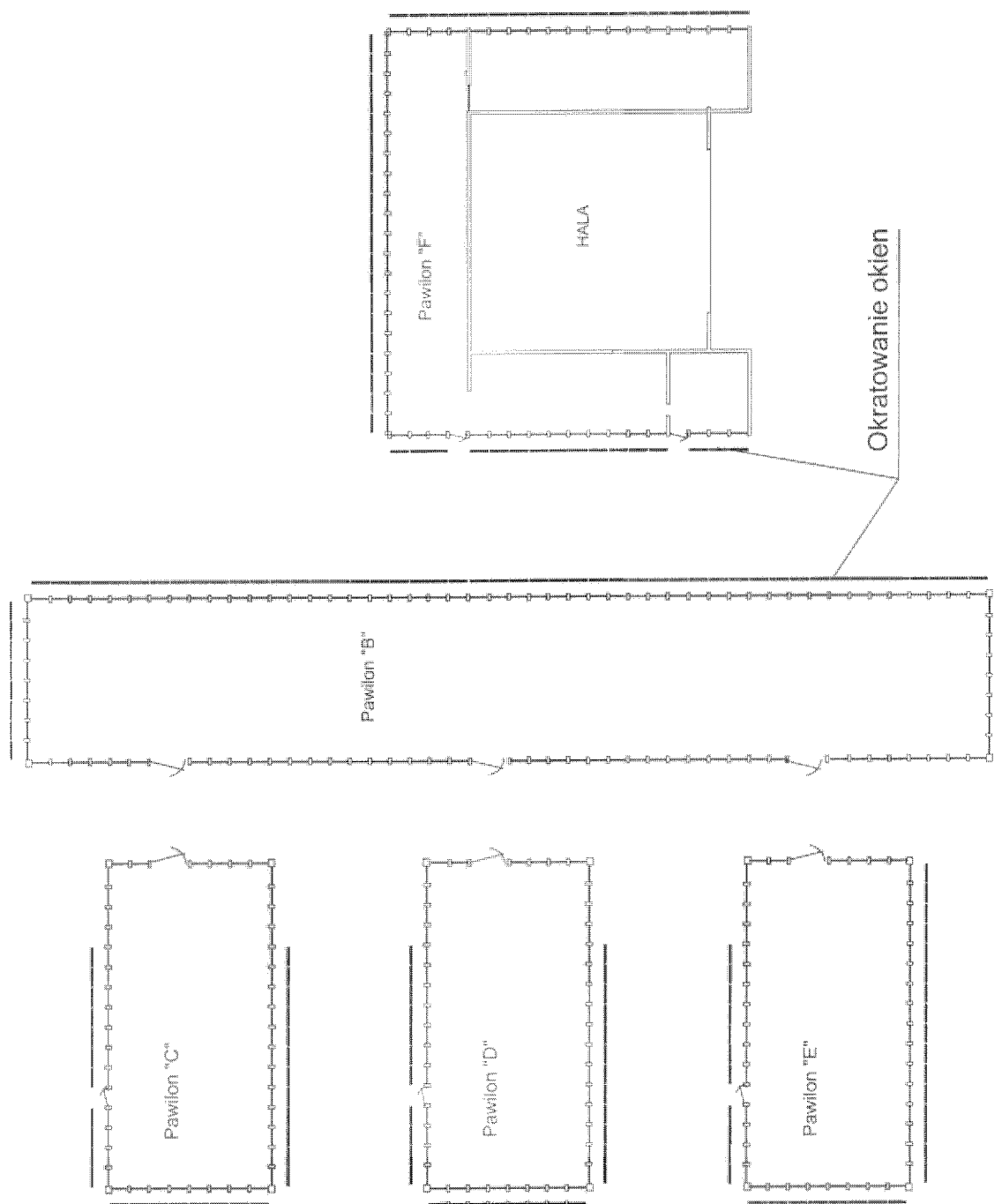
Rys.22. Koncepcja przebudowy laboratorium F013, pawilon F, poziom "0" - stan istniejący



Rys.23. Koncepcja przebudowy laboratorium F013, pawilon F, poziom "0" - stan projektowy



Rys.24. Układ elementów dachu Hali Wysokich Napięć pawilonu F
a - więzar kratowy główny, b - płatwie kratowe, b' - stężenia kratowe, c - płyty dachowe,
d - ściana osłonowa stalowa /stan istniejący/

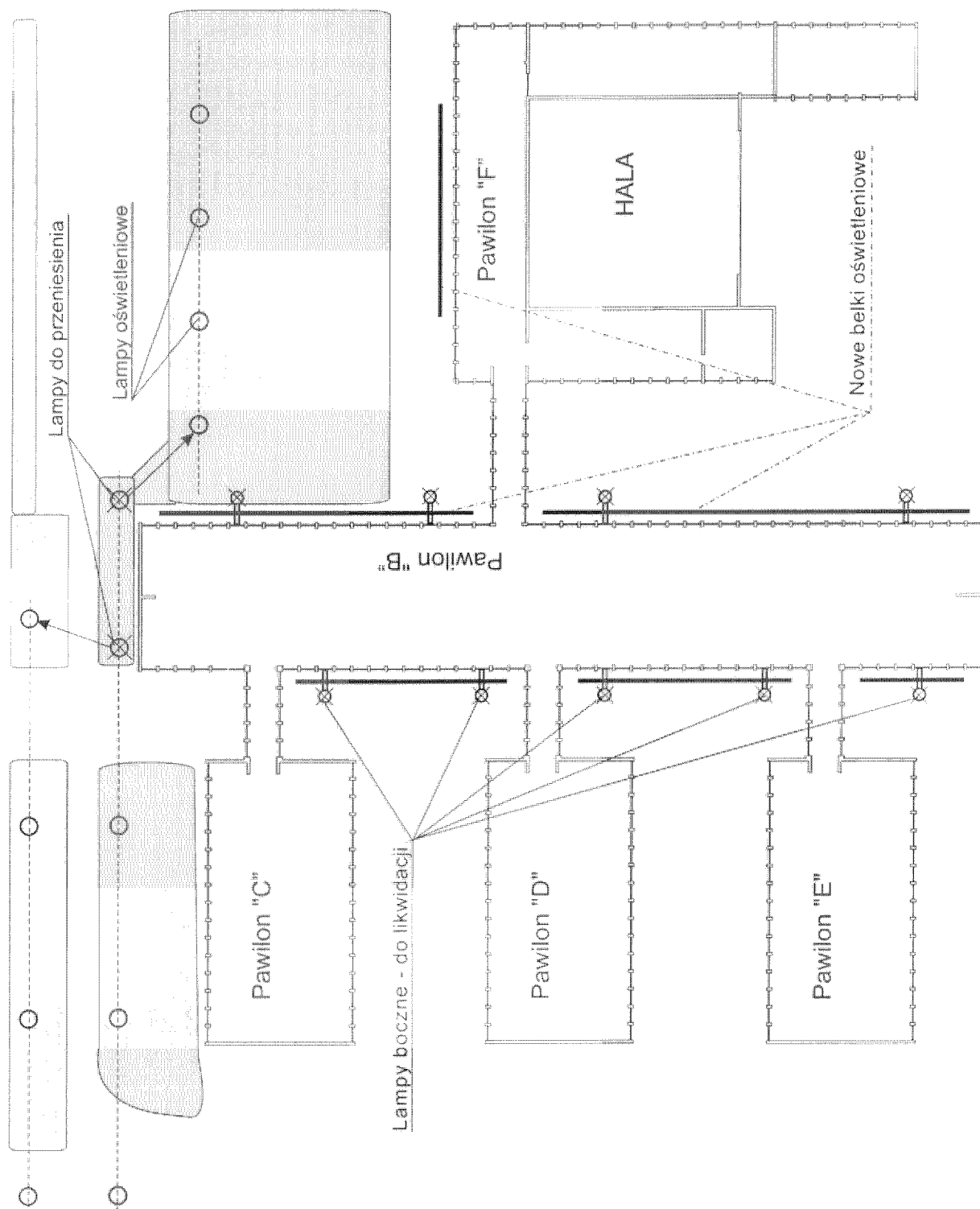


Liczba okratowanych okien:

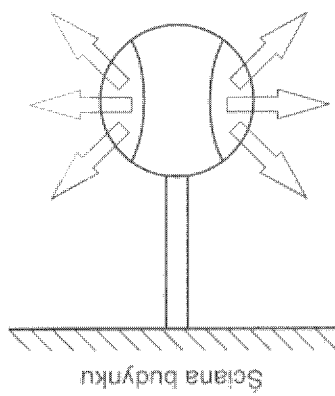
- pawilon B: 64 szt
- pawilon C: 31 szt
- pawilon D: 31 szt
- pawilon E: 35 szt
- pawilon F: 54 szt
- Łącznie: 215 szt

Rys.25. Okratowanie do remontu /odnowienia/ i wykonanie nowych

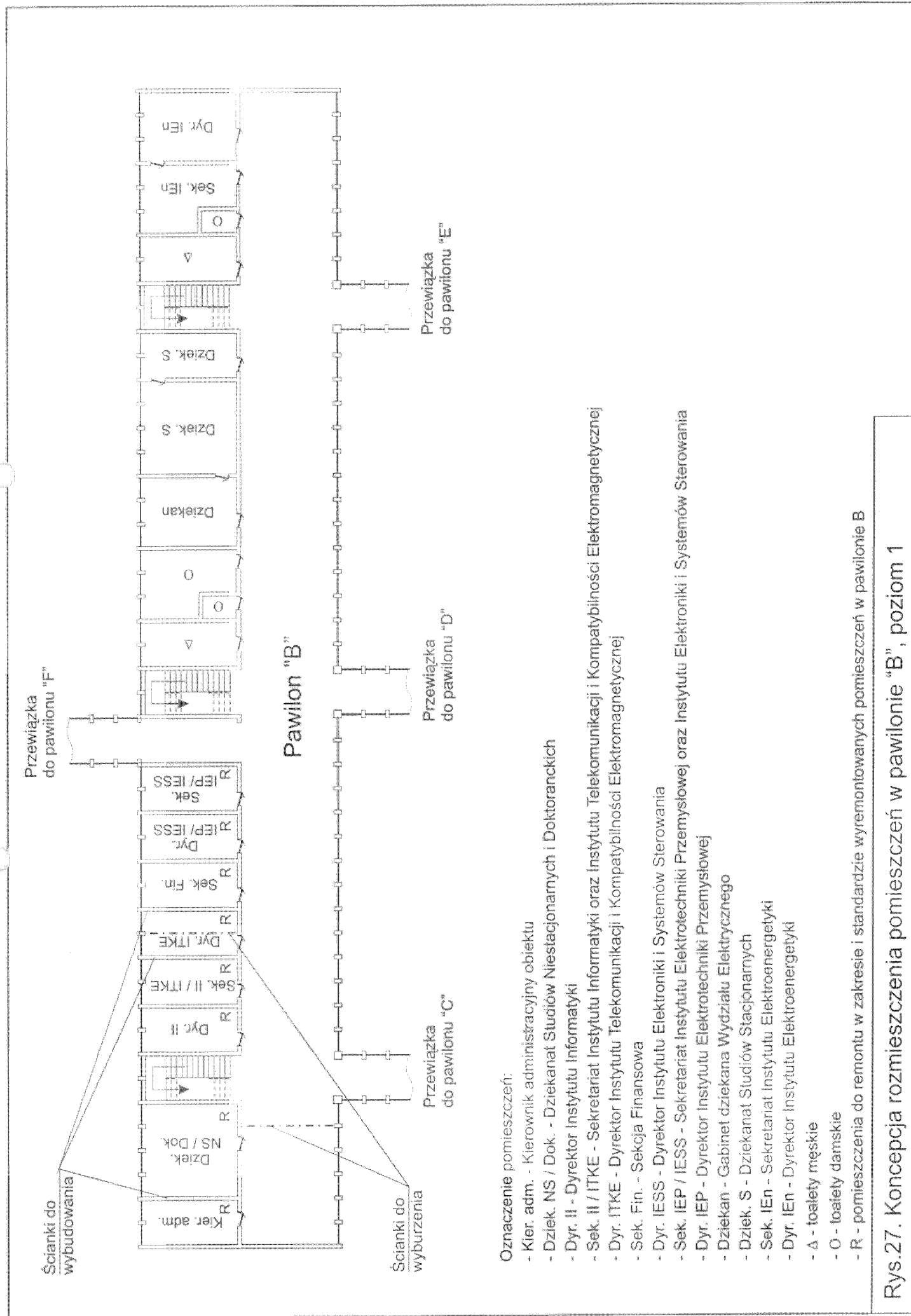
al. Armii Krajowej



Konstrukcja belki oświetleniowej



Rys.26. Koncepcja oświetlenia zewnętrznego budynków WE PCz



Rys.27. Koncepcja rozmieszczenia pomieszczeń w pawilonie "B", poziom 1